

Ausführungen

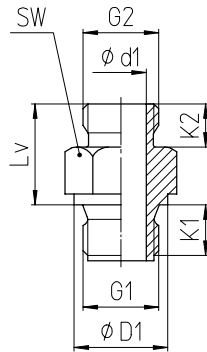
Typ AV1

Beschreibung
Anschlussverschraubung
Zapfen-Zapfen (2 Außengewinde)

Anwendung
Gewindeadapter

Einsatzbereich
Thermometerfühler A3/B3,
Schutzrohre mit Innengewinde N

Werkstoff
CrNi-Stahl 1.4571



Maße (mm)

G1	G2	D1	d1	K1	K2	Lv	SW
G 1/2 B	G 1/2 B	26	14	14	12	28	27
G 3/4 B	G 1/2 B	32	14	16	12	28	32
	G 3/4 B				14		
1/2" NPT	G 1/2 B	-	14	19	12	28	27
3/4" NPT	G 1/2 B	-	14	19	12	28	27
M20x1,5	M20x1,5B	25	14	14	12	28	27
M24x1,5	M20x1,5B	29	14	14	12	28	32
M27x2	M20x1,5B	32	14	16	12	28	32

Optionen
andere Werkstoffe und Gewindekombinationen auf Anfrage

Bestellangaben: AV1, G1 = G 3/4 B, G2 = G 1/2 B, 1.4571

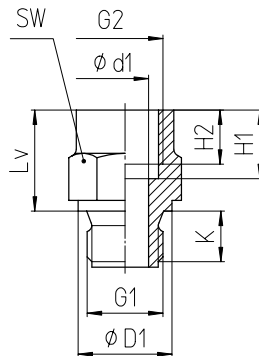
Typ AV2

Beschreibung
Anschlussverschraubung
Muffe-Zapfen (Innen-/Außengewinde)

Anwendung
Gewindeadapter

Einsatzbereich
Thermometerfühler A4/B4, A4.1/B4.1

Werkstoff
CrNi-Stahl 1.4571



Maße (mm)

G1	G2	D1	d1	H1	H2	K1	Lv	SW
G 1/2 B	G 1/2	26	14	15	19	14	28	27
G 3/4 B	G 1/2	32	14	15	19	16	28	32
	G 3/4			22	17			
1/2" NPT	G 1/2	-	14	15	19	19	28	27
3/4" NPT	G 1/2	-	14	15	19	19	28	27
M20x1,5	M20x1,5	25	14	15	19	14	28	27
M24x1,5	M20x1,5	29	14	15	19	14	28	32
M27x2	M20x1,5	32	14	15	19	16	28	32

Optionen
andere Werkstoffe und Gewindekombinationen auf Anfrage

Bestellangaben: AV2, G1 = G 3/4 B, G2 = G 1/2, 1.4571

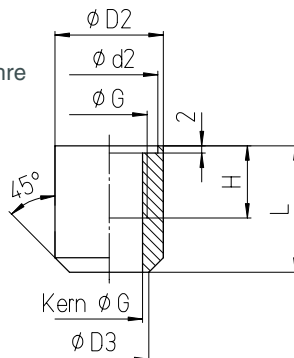
Typ S1

Beschreibung
Schweißstutzen mit Innengewinde
für Thermometerfühler und Schutzrohre

Anwendung
Prozessanschluss

Einsatzbereich
Thermometerfühler A4.1/B4.1
Schutzrohre zum Einschrauben,
z. B. SF5, SF6, SF7, SF8, SF9

Werkstoff
CrNi-Stahl 1.4571



Maße (mm)

G	D2	d2	D3	L	H
G 1/2	30	27	22	35	20
M20x1,5	30	27	22	35	20
G 3/4	38	33	28	50	20
M27x2	38	33	28	50	20

Optionen
andere Werkstoffe und Gewinde auf Anfrage

Bestellangaben: S1, G = G 3/4, 1.4571