

Vergleichs-Prüfpumpe

Hydraulikausführung im Gehäuse

Druckbereich 0 – 2500 bar

PS 2500-G

Anwendung

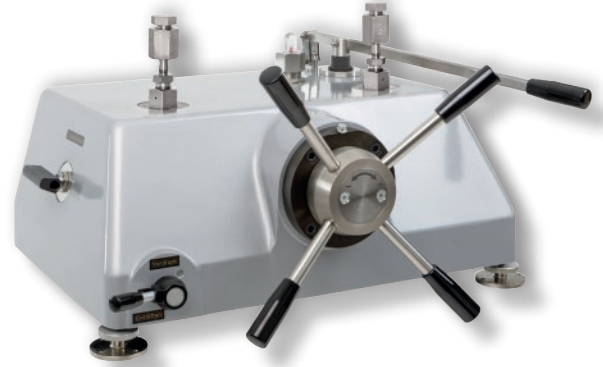
Die Prüfpumpe Typ PS 2500-G ist ein Druckerzeuger und wird zur Vergleichsmessung eingesetzt. Sie dient der Überprüfung und Justage von Druckmessgeräten.

Das Modell ist für Anzeigebereiche von 0 bis 2500 bar geeignet. Als Messstoff wird säurefreies, dünnflüssiges Öl verwendet.

Die Spindelpumpe mit Drehkreuz und die zusätzliche Handpumpe dienen zur Erzeugung des Druckes. Es ist eine externe Druckluftzufuhr von max. 10 bar für den Vordruck erforderlich. Der Prüfling wird mit einem Druckmessgerät höherer Genauigkeit (z. B. Übersicht 2000 Feinmessmanometer, Übersicht 10000 Kalibriertechnik) verglichen.

Prüfpumpen im Gehäuse sind für den Dauerbetrieb, z. B. in Messwerkstätten, geeignet. Außerdem sind die Messgeräteanschlüsse mit Filtern ausgerüstet, die eine Verunreinigung des Leitungssystems verhindern (siehe schematische Darstellung, Seite 2).

barotec[®]
KALIBRIERTECHNIK



Standardausführung

Bauweise

Gehäusebauweise

Messstoff

Spezialöl

Messbereiche

p_{min} (Arbeitsvolumen $\leq 0,1$ Liter)	0 bar
p_{max} (Arbeitsvolumen $\leq 0,1$ Liter)	2500 bar
erforderlicher Vordruck	6 bar

Anschluss

2 x Hochdruckanschluss $\frac{3}{8}$ " HPF-M 20x1,5 mit jeweils 2 Adapter auf G $\frac{1}{2}$ und M 20x1,5

Anschluss für externe Druckluftzufuhr

Steckanschluss (Prestolock) für PA Schlauch N 4x1 und ein Adapter für Schlauch N 6x1

Gehäuse

alle Teile im grau lackierten Aluminiumgehäuse (selbsttragende Haube) montiert, 3 Stellfüße

Gehäuseabmessungen

700 x 560 x 310 mm (L x B x H)

Kolben und Zylinder

gehärteter Stahl

Spindelmutter

Stahl

Masse

ca. 45 kg

Temperaturbereich

15 °C bis 35 °C

Optionen

- Schlauch N 4x1 für Prestolock
- Anschlussstück von Schlauch 4x1 auf $\frac{1}{4}$ " NPT außen
- luftdruckangetriebene Flüssigkeitspumpe bis max. 1000 bar (statt Handpumpe)
- Anschlussadapter auf $\frac{1}{2}$ " NPT (Überwurfmutter)

Lieferumfang

Zum Lieferumfang gehören neben der Prüfpumpe:

- 1 Bedienungsanleitung
- 1 l Spezialöl
- 2 Anschlüsse auf G $\frac{1}{2}$ (Überwurfmutter)
- 2 Anschlüsse auf M 20x1,5 (Überwurfmutter)
- 4 O-Ringe als Reserve
- 2 Erweiterungsstecker für N 6x1 (Vordruckanschluss)

Bestellangaben

Bitte geben Sie in Ihrer Bestellung an:

Grundtyp PS 2500-G (0 – 2500 bar)
Optionen siehe oben

Bestellbeispiel: PS 2500-G
PS 2500-G mit Anschlussstück von
Schlauch 4x1 auf $\frac{1}{4}$ " NPT

ARMANO

ARMANO Messtechnik GmbH

Standort Beierfeld
Am Gewerbepark 9 • 08344 Grünhain-Beierfeld
Tel.: +49 3774 58 – 0 • Fax: +49 3774 58 – 545
mail@armano-beierfeld.com

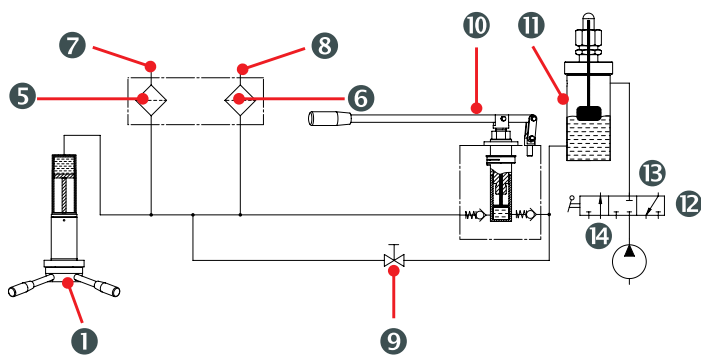
Standort Wesel
Manometerstraße 5 • 46487 Wesel-Ginderich
Tel.: +49 2803 9130 – 0 • Fax: +49 2803 1035
mail@armano-wesel.com

www.armano-messtechnik.de

10157

03/23

Schematische Darstellung



- ① Spindelpumpe mit Zylinder, Kolben, Spindel und Drehkreuz
- ⑤ Filter
- ⑥ Filter
- ⑦ Anschluss für Vergleichsgerät
- ⑧ Anschluss für Prüfling
- ⑨ Ventil „Druckausgleich“
- ⑩ Handpumpe
- ⑪ Messstoffbehälter
- ⑫ Umschaltventil für externen Vordruck (Funktionen: „Vordruck“, „Zu“, „Entlüften“)
- ⑬ „Anschluss Vordruck“
- ⑭ „Entlüftung Vordruck“