



Standardausführung

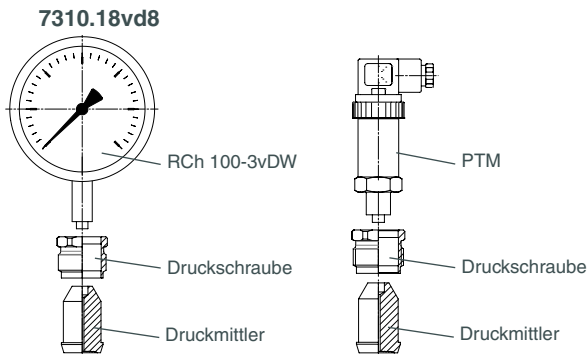
Informationen über Anwendungen, Eigenschaften, messtechnische Einflüsse wie Temperatur, Höhenunterschied, Stellzeit u. a. finden Sie in Übersicht 7000. Ferner finden Sie dort auch Hinweise auf andere Druckmittler-Ausführungen.

Aufbau

Typ 7310.18vd8 hat als Messgeräteanschluss eine Bohrung d8 zum Verschweißen mit einem Druckmessumformer oder einem Manometer mit Prozessanschluss d8x5, z.B. RCh 100-3vDW.

Bei der verschweißten Verbindung von Manometer / Druckmittler und der nicht von außen zugänglichen Füllöffnung, kann keine Leckage entstehen. Die Teile sind äußerlich leicht zu reinigen.

Beispiele:



Druckmittler und Prozessanschluss
 CrNi-Stahl 1.4435 (316 L)

Messgeräteanschluss
 7310.18vd8: Bohrung d8

Membran
 CrNi-Stahl 1.4435 (316L) frontbündig mit Druckmittler verschweißl, He-Lecktest bis zu 10^{-9} mbar l/s
 Wirksamer Membrandurchmesser dM 21 mm

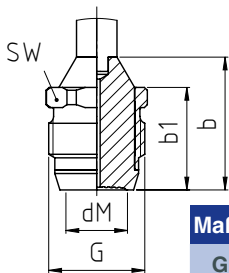
Oberflächenrauigkeit der messstoffberührten Bereiche
 Ra < 0,8 µm

Prozessanschluss
 G 1" mit Dichtkegel, Druckschraube drehbar

Nennndruck
 PN 600

Mindestmessspanne Manometer

0 - 4 bar
 für Rohrfeder-Manometer RCh/RChG 100-3 ohne GSG, für andere Druckmessgeräte auf Anfrage



Maße (mm) und Masse (kg)					
G	dM	b	b1	SW	Masse ca.
1"	21	29	46	32	0,24



t_c-Wert (mbar / 10K) (Temperaturkoeffizient des Druckmittlers)

5,50 mbar / 10 K (für Pflanzenöl FN 1)

Vorteil

- es wird eine spaltfreie metallische Dichtung erzielt, die den Druckmittler heliumdicht mit der Anschlusskontur verbindet, es wird kein O-Ring mehr benötigt
- durch das Kegel-Konus-Prinzip kann das Manometer leicht ausgerichtet werden
- multiples Systemkonzept für alle gängigen Prozessanschlüsse, siehe Rückseite

Optionen

- messstoffberührte Bereiche Ra < 0,4 µm
- messstoffberührte Teile elektropliert
- Berechnung des temperaturbedingten Zusatzfehlers für das gesamte Druckmesssystem
- verstärkte Membran auf Anfrage z.B. bei partikelhaltigen Messstoffen

Anbau / Befüllung / Zeugnisse

Informationen zu Anbau und Befüllung, zu Bescheinigungen und Zeugnissen, erhalten Sie gerne auf Anfrage.

Bestellangaben Druckmittler

Bitte beachten Sie unsere ausführlichen Bestellhinweise
 • in der Übersicht 7000
 • in den Checklisten für Druckmessgeräte mit Druckmittlern und
 • in den Datenblättern des gewünschten Druckmessgerätes und ergänzen Sie diese durch die Angaben für den jeweiligen Druckmittler:
 - Typ : z.B. MDM 7310.18vd8

Die Referenztemperatur ist +20 °C. Bitte geben Sie an, wenn Sie eine von +20 °C maximal abweichende Arbeitstemperatur (tA) einjustiert wünschen (Zifferblattaufschrift tA...) oder die Reinigungstemperatur (tR max) mehr als +150 °C beträgt (Zifferblattaufschrift tR max...).

Beispiel: Manometer...,
 Druckmittler: MDM 7310.18vd8, tA +80 °C,
 messstoffberührte Teile elektropliert



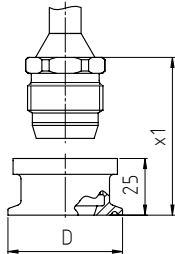


Der Druckmittler 7310.18 kann mittels dieser Druckschraube mit einem Hygenic-Anschlussadapter verbunden werden.

Folgende Anschlusskonturen sind zurzeit erhältlich (weitere auf Anfrage)

- Clampanschluss
- Kegelstutzen mit Nutmutter
- Halteflansch

Druckmittler mit Clampanschluss

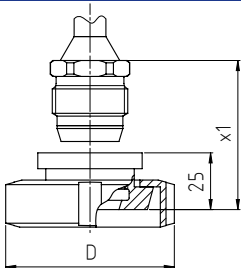


ISO 2852 für Rohre nach ISO 2037 und BS 4825							
Bestellnummer	DN	PN	für Rohr Außen-Ø x Wandstärke	Rohr Innen-Ø	D	x1	Masse ca.
700 000 02 93	38	16/40	38 x 1,2	35,6	50,5	36	0,16
700 000 02 94	51		51 x 1,2	48,6	64		0,22
700 000 02 95	63,5	10/25	63,5 x 1,6	60,3	77,5		0,31
700 000 02 96	76,1		76,1 x 1,6	72,9	91		0,34

DIN 32 676, Reihe A für Rohre nach DIN 11 850							
Bestellnummer	DN	PN	für Rohr Außen-Ø x Wandstärke	Rohr Innen-Ø	D	x1	Masse ca.
700 000 02 97	40	16/40	41 x 1,5	38	50,5	36	0,16
700 000 02 98	50		53 x 1,5	50	64		0,22
700 000 02 99	65	10/25	70 x 2	66	91		0,34
700 000 03 00	80		85 x 2	81	106		0,63

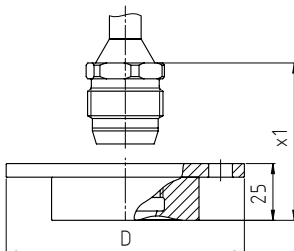
Tri-Clamp für Rohre nach BS4825 und O.D.-Tube; ASME BPE und ISO 1127										
Bestellnummer	NPS	DN	PN	für Rohr Außen-Ø x Wandstärke		Rohr Innen-Ø		D	x1	Masse ca.
				BS 4825 und O.D.-Tube / ASME BPE	ISO 1127	BS 4825 und O.D.-Tube / ASME BPE	ISO 1127			
700 000 03 01	1½"	38	16/40	38,1 x 1,6	42,4 x 2	34,8	38,4	50,5	36	0,16
700 000 03 02	2"	51		50,8 x 1,6	48,3 x 2	47,5	44,3	64		0,22
700 000 03 03	2½"	63,5	10/25	63,5 x 1,6	60,3 x 2	60,3	56,3	77,5		0,31
700 000 03 04	3"	76,1		76,2 x 1,6	76,1 x 2	73,0	72,1	91		0,34

Kegelstutzen mit Nutmutter



DIN 11 851 Kegelstutzen und Nutmutter							
Bestellnummer	DN	PN	für Rohr Außen-Ø x Wandstärke	Rohr Innen-Ø	D	x1	Masse ca.
700 000 03 05	40	40	41 x 1,5	38	79	36	0,45
700 000 03 06	50	25	53 x 1,5	50	92		0,51
700 000 03 07	65		70 x 2	66	112		0,58
700 000 03 08	80	85 x 2	81	127	0,65		

Druckmittler mit Halteflansch



DRD						
Bestellnummer	DN	PN	D	x1	Masse ca.	
700 000 03 09	50	40	105	36	0,32	

Der Bestelltext von Seite 1 wird ergänzt durch die Bestellnummer für den gewünschten Anschlussadapter
z. B.: ... + 700 000 02 93 (Druckmittler mit Clampanschluss ISO 2852, DN 38, PN 16/40)



Vertrieb und Export Süd, West, Nord
ARMATURENBau GmbH
Manometerstraße 5 • D-46487 Wesel - Ginderich
Tel.: (0 28 03) 91 30-0 • Fax: (0 28 03) 10 35
armaturenbau.de • mail@armaturenbau.com



Tochterfirma, Vertrieb und Export Ost
MANOTHERM Beierfeld GmbH
Am Gewerbepark 9 • D-08344 Grünhain-Beierfeld
Tel.: (0 37 74) 58-0 • Fax: (0 37 74) 58-545
manotherm.de • mail@manotherm.com