

## Digitalmanometer LILLY<sub>press plus</sub>

### Digitalmanometer mit Grafikdisplay

Ergänzend zu unseren Thermometern aus der LILLY<sub>plus</sub>-Serie bieten wir nun mit der LILLY<sub>press plus</sub>-Serie digitale, batteriebetriebene Präzisions-Manometer an.

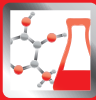
Wie auch die Geräteserie LILLY<sub>plus</sub> sind die LILLY<sub>press plus</sub>-Geräte mit einem außerordentlich kontrastreichen Grafik-Display ausgestattet, das eine gute Ablesbarkeit auch ohne Hintergrundbeleuchtung ermöglicht.

Das Gerät ist ideal für Vergleichsmessungen im Labor oder im Feld geeignet. Durch sein robustes Edelstahlgehäuse mit der

Schutzart IP65, der Beständigkeit gegen Umgebungstemperaturen von -20 bis + 70 °C sowie einem Belüftungselement zum Innendruckausgleich, ist das Gerät aber auch für Industrieumgebungen geeignet.

Die Druckmesszelle in Dünnschicht-Technologie eignet sich für einen weiten Druckbereich von 2,5 bis 3.000 bar. Verschiedene Features wie eine TARA-Funktion, ein Minimal- und Maximalwertspeicher oder umschaltbare Einheiten, machen das Gerät zu einem praxistauglichen Allrounder.

### Branchen/Einsatzmöglichkeiten



Chemie



Pharma



Lebensmittel



Maschinenbau



Energie



### Besonderheiten

- ◆ **hilfsenergiefrei** durch langlebige und durch den Anwender auswechselbare Lithiumbatterie
- ◆ **Möglichkeit zur Nachjustierung** durch den Anwender
- ◆ **Minimal- und Maximalwertspeicher** zur Kontrolle auf Einhaltung von Prozessparametern
- ◆ **große Auswahl an Bauformen** analog zu mechanischen Manometern
- ◆ **hohe Druckbereiche**
- ◆ **Gerät um 340° drehbar**
- ◆ **TARA-Funktion**

### Standardausführung

#### Gehäuse

mit Bajonettingring, CrNi-Stahl 1.4301, mit Druckausgleichselement

#### Schutzart

IP65

#### Sichtscheibe

Aluminium mit PE-Folientastatur

#### Umgebungstemperaturbereiche

Betrieb und Lagerung: -20 °C bis +70 °C

### Anzeigebereiche und Genauigkeit (Überdruck)

2,5 bar bis 2000 bar: ±0,25 % v. E. ±1 digit  
> 2000 bar bis 3000 bar: ±0,50 % v. E. ±1 digit

### Überlastbarkeit

≤ 2000 bar: 2-fach; 2500 bar: 1,5-fach; 3000 bar: 1,3-fach

### Messstoffberührte Teile

SS316L/AISI 630 (1.4542)

### wählbare Einheiten

bar, kPa / MPa, kp/cm<sup>2</sup>, psi

### Batterie

Li-SOCl<sub>2</sub> 3,6 V / 2600 mAh (>4000 h)