

с соединительным кабелем

Применение

Цифровые термометры типа LILLYplus с питанием от батарейки состоят из хорошо считываемого ЖК-дисплея и платинового термометра сопротивления, смонтированных в прочном стандартном корпусе термометров из нержавеющей стали. Они могут изготавливаться в том же конструктиве (по DIN EN 13 190), как механические термометры, и годятся для их замены, если последние по причине сложных условий монтажа на процесс, из-за сотрясений или требований по точности исчерпали свои возможности. Благодаря высокой точности приборы серии LILLYplus могут применяться также в качестве замены ртутных стеклянных термометров.

Стандартные исполнения

Измерительный элемент

платиновый измерительный резистор Pt1000 по DIN EN 60 751 с четырехпроводной схемой подключения

Диапазоны измерения

-50,0 / +250,0 °C
-99,9 / +500,0 °C
разрешение 0,1 K

Единица измерения

переключаемая °C/°F

Диапазоны температуры окружающей среды

эксплуатация и хранение: -20 °C до +70 °C

Точность

±0,1 % от диапазона ±1 ед. мл. разряда

Периодичность измерений

регулируемая от 1 сек. до 30 сек.

Индикация

ЖК-дисплей
высота цифр 25 мм

Батарейка

AA, 2600 mAh (Li-SoCl₂), 3,6 V
входит в объем поставки, может сменяться заказчиком
срок службы в зависимости от применения > 1 года

Контроль ошибок

напряжение батарейки, короткое замыкание сенсора, обрыв сенсора

Щуп

до +250 °C исполнение со щупом в виде кабеля с оболочкой из нерж. стали 1.4571
от +250 °C исполнение как термометр сопротивления в оболочке макс. статическое
рабочее давление: 25 бар
типы щупа: E1 или E5
Ø щупа dF: 6 мм
соединительный кабель: до +180 °C из силиконового каучука
до +250 °C из PFA

Корпус

с байонетным полированным кольцом, нерж. сталь 1.4301, с элементом выравнивания давления

Номинальный размер

100 мм



Степень защиты (DIN EN 60 529)
IP65

Крышка дисплея

алюминий с клавиатурой на пленке из ПЭ

Конструкция корпуса

соединение щупа:

- соединительным кабелем

расположение кабеля:

- радиальное

- осевое смещенное вниз (r)

крепежное приспособление:

- для расположения кабеля радиальное:

- крепежный задний фланец (Rh)

- крепежное приспособление для кронштейна (Mgh)

- для расположения кабеля осевое смещенное вниз:

- крепежный задний фланец (rRh)

- крепежный передний фланец (rFr)

Текст заказа

см. стр. 4

Специальные исполнения и прочие опции

- другие типы щупа, напр., с присоединением для пищевой/биологической/фармацевтической промышленности
- накладной щуп для измерения температуры с наружной стороны емкостей и труб
- другие Ø щупа, соединительная резьба и рабочие материалы - по запросу
- части корпуса из нерж. стали 316L (1.4404) - по запросу
- расположение щупа радиальное на 3:00, 9:00, 12:00 часов, другое - по запросу
- армированный кабель с металлорукавом
- подключаемый кабель со штекерным разъемом M12x1

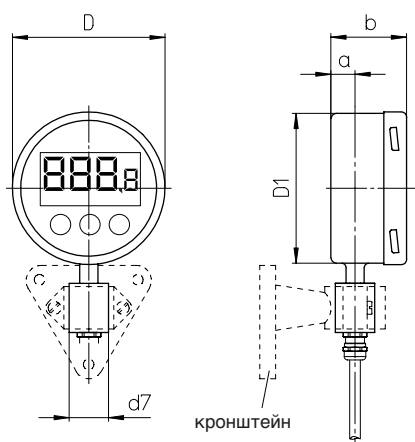
Принадлежности

- защитные гильзы, см. проспекты каталога 8.8110 ...
- подвижные гайки
- кронштейн

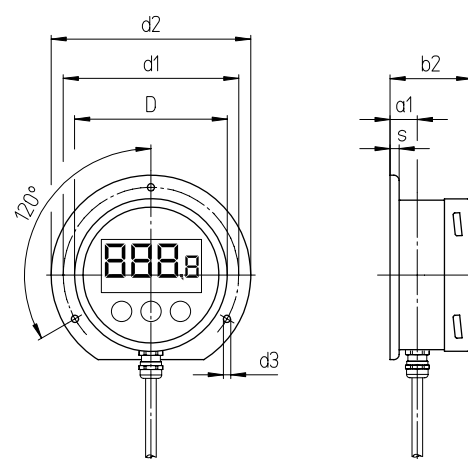
Расположение кабеля, условные обозначения, размеры и масса

Расположение кабеля радиальное

крепежное приспособление для кронштейна
 усл. обозначение: **Mgh**

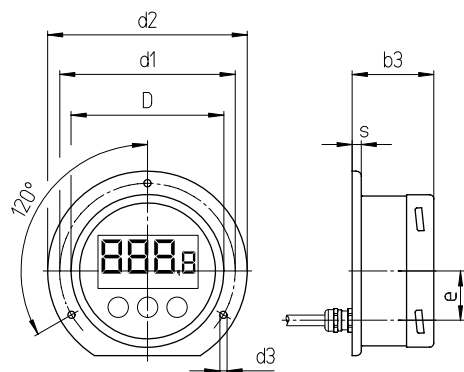


крепежный задний фланец
 усл. обозначение: **Rh**

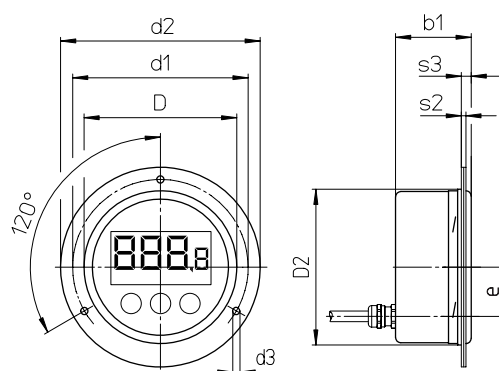


Расположение кабеля осевое смещенное вниз

крепежный передний фланец
 усл. обозначение: **rFr**



крепежный задний фланец
 усл. обозначение: **rRh**



Размеры (мм) и масса (кг)

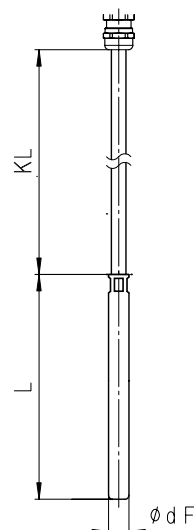
HP	a	a1	b	b1	b2	b3	D	D1	D2	d1	d2	d3	d5	d7	s	s1	s2	s3	s5	масса
100	15	18,5	50	50	53,5	53,5	101	99	103	116	132	4,8	M4	26	6	1	2	5,5	7	0,6

Присоединения к процессу

Присоединение к процессу

без резьбового соединения, гладкий щуп

тип щупа:	E1
материал щупа:	1.4571
Ø щупа dF:	6 мм
заказываемая длина:	L, KL
соотв. типы защитных гильз:	SK1 (8.8140)
(проспект каталога)	SK2 (8.8141)



наружная резьба / подвижная гайка

тип щупа:	E5 (E1 с подвижной гайкой)
материал щупа:	1.4571
Ø щупа dF:	6 мм
заказываемая длина:	L, KL
соотв. типы защитных гильз:	SF4 (8.8110), SF4F (8.8112)
(проспект каталога)	SF5 (8.8120), SF6, SF7 (8.8121)

резьба (размеры в мм):

G	SW1	SW2	i	Lk
G 1/2B	27	22	14	42
G 3/4B	32	22	16	42
1/2" NPT	27	22	19	42
3/4" NPT	27	22	19	42
M20x1,5	27	22	14	42

