

Anwendung

Spülringe für Membran-Druckmittler in Flansch- und Zellenbauart (vergl. Datenblätter 7500 und 7505) können zwischen Prozessanschluss und Druckmittler eingespannt werden, wenn Messstoffablagerungen bzw. Verstopfungen am Druckmittleranschluss zu befürchten sind.

Durch die beiden seitlichen Spülbohrungen können Stoffansammlungen vor der Membrane weggespült werden, und der Druckraum kann entlüftet werden.

Standardausführungen

Körper

CrNi-Stahl 1.4404 (316L)

Spülbohrungen

2 x ½" NPT

Verschlusschrauben

2 x ½" NPT, 1.4404 (316L), für Spülbohrungen

NACE bzw. Sauer gas Einsatz

Das von uns verwendete Material erfüllt die NACE MR 0175 Vorgaben (NACE MR 0103 auf Anfrage). Es wird nur Material mit Abnahmeprüfzeugnissen eingesetzt.

Prozessanschluss

DN 25, 50, 80, 100, PN 16 ... 400
für Flansche nach DIN EN 1092-1
mit Dichtfläche Form B1, gestempelt B

NPS 1", 2", 3", 4", Class 150 ... 2500

für Flansche nach ASME

Dichtfläche Raised Face (RF) für ASME B 16.5 oder JIS B 2220

Dichtung

Es sind die passenden, genormten Dichtelemente zu verwenden. Die Dichtungen gehören jedoch nicht zum Lieferumfang.



Sonderausführungen

- andere Nennweite auf Anfrage
- andere Dichtfläche, z. B. Form B2 nach DIN EN 1092-1 auf Anfrage
- Nut oder Feder DIN EN 1092-1, RJF-Nut ASME B 16.5 u. a. auf Anfrage
- andere Werkstoffe, z. B. 1.4539, Hastelloy B2, C4 oder C276, Monel, Nickel oder Titan auf Anfrage
- andere Spülanschlüsse, z. B.
 - Innengewinde ¼" NPT, G ½, G ¼
 - Außengewinde (Adapter) ½" NPT, ¼" NPT, G ½ B, G ¼ B
 - andere auf Anfrage
- Rohrstützen, z. B. VCR

Anbau/Zeugnisse

Informationen zu Anbau und Zeugnissen erhalten Sie gerne auf Anfrage.

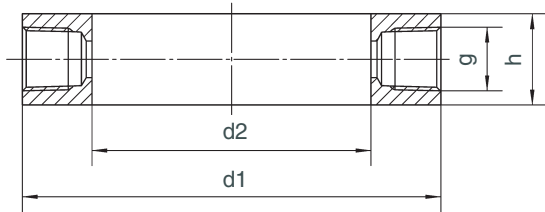
Bestellangaben

Bitte beachten Sie unsere ausführlichen Bestellhinweise in der Übersicht 7000.

Typ	SpR
Material	CrNi-Stahl 1.4404 (316L)
Spülanschluss	½" NPT = Standard, andere siehe oben
Prozessanschluss	DN 25, 50, 80 oder 100 ASME NPS 1", 2", 3" oder 4"
Sonderheiten	siehe oben

Anschlüsse, Maße und Masse

Spülring



Anschlüsse nach DIN EN 1092-1, Dichtleiste Form B1

Maße (mm) und Masse (kg)

DN	PN	d1	d2	g	h	Masse (ca.)
25	16 ... 400 bar	68	25	½" NPT	30	0,75
50		102	62			1,10
80		138	92			1,90
100		162	92			3,15

Anschlüsse nach ASME

Maße (mm) und Masse (kg)

NPS	Class	d1	d2	g	h	Masse (ca.)
1"	150 ... 2500	51	27	½" NPT	30	0,30
2"		92	62			0,60
3"		127	92			1,05
4"		157	92			2,85

Einbauskizze

