

Мембранный разделитель давления

MDM 7590**специальный разделитель давления****для целлюлозно-бумажной промышленности, DN 48, PN 40**

Информацию о применении, технических характеристиках, метрологических факторах, влияющих на результаты измерения, таких как температура, разность высот, время установки показания и проч., Вы найдете в Обзоре 7000. Помимо этого Вы найдете там также ссылки на другие исполнения разделителей давления.

Применение

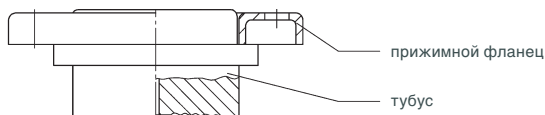
Мембранные разделители давления типа 7590 применяются преимущественно в целлюлозно-бумажной промышленности. Данные разделители давления могут поставляться в сборке с манометрами с трубчатой пружиной, манометрическими переключателями, с преобразователями давления и другими приборами измерения давления до PN 40.

Конструкция

Тип 7590vd8 имеет отверстие d8 для приваривания к манометру, имеющему штуцер d8x5, напр., RCh 100 – 3vDW, охлаждающий элемент или капиллярную проводку.

Сварное соединение манометр / верхняя часть разделителя и недоступное снаружи отверстие под заполнение обеспечивают герметичность прибора.

Наружные части прибора можно легко прочистить.



Стандартные исполнения

Присоединение к процессу
DN 48, длина тубуса TuL 15 мм

Корпус (вкл. тубус)
нерж. сталь 316L

Мембрана
нерж. сталь 316L, приварена к корпусу заподлицо, эффективный Ø мембраны dM = 38 мм

Прижимной фланец
нерж. сталь, формованная деталь, 6 отверстий Ø 7 мм, расположенные по диаметру 70 мм

Номинальное давление
PN 40

Присоединение к измерительному прибору
d8

Заполняющая жидкость
силиконовое масло (FA1)

Диапазоны измерений прибора
манометры HP 100: 0-1,6 бар до 0-40 бар, а также соответствующие вакуумметрические / мановакуумметрические диапазоны измерений; диапазоны измерений для других приборов измерения давления – по запросу

Рекомендуемая базовая температура
+20 °C, надпись на циферблате манометра: t_A +20 °C

¹⁾ данные необходимы только для разделителя давления



Опции

- присоединение к измерительному прибору внутренняя резьба G ½, G ¼, ¼" NPT, ½" NPT, другие – по запросу
- длина тубуса 6,5 мм
- трубный отвод с углом гиба 90° или трубный отвод с углом гиба 90° с противосударным устройством, только для манометров HP ≤ 100, см. чертежи на обороте
- ответный фланец для приварки, массивное исполнение или с наконечником для приварки на трубу (см. на обороте), другое – по запросу
- другая заполняющая жидкость, соответствующая требованию к измеряемой среде
- рабочая температура, отличная от +20 °C (пожалуйста, укажите точные условия применения!)
- капиллярная проводка (макс. длина - по запросу) или охлаждающий элемент между разделителем давления и измерительным прибором, см. проспекты каталога 7.7002 и 7.7003, настоятельно рекомендуется для температуры измеряемой среды >+100 °C

Специальные исполнения

- другие присоединения к процессу – по запросу
- другие ответные фланцы – по запросу
- исполнение со специальными размерами – по запросу
- специальные материалы – по запросу

Текст заказа разделителя давления

Пожалуйста, обратите внимание на наши подробные указания по данным к тексту заказа

- в Обзоре 7000 и опросных листах для приборов измерения давления с разделителями давления
- в проспекте каталога выбранного исполнения прибора измерения давления!

Тип	MDM 7590
Присоединение к процессу	DN 48
Номинальное давление	PN 40
Длина тубуса TuL	15 мм или 6,5 мм
Материал разделителя давления	нерж. сталь 316L
Присоединение к измерительному прибору¹⁾	d8
Особенности	см. выше

Пожалуйста, в особенности укажите температуру измеряемой или окружающей среды, если она отклоняется от +20 °C, а также возможные особые условия процесса или чистки.

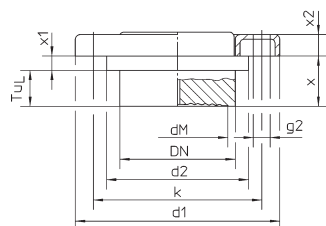
Пример текста заказа: MDM 7590, DN 48, PN 40, TuL 15 мм, нерж. сталь 316L, присоединение к измерительному прибору d8

www.armano-messtechnik.com

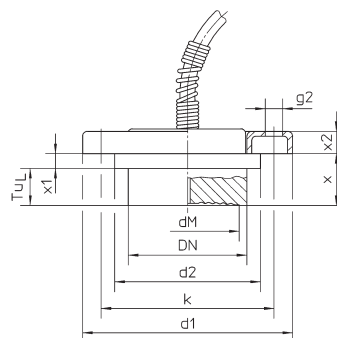
Чертеж, размеры и масса

Присоединения

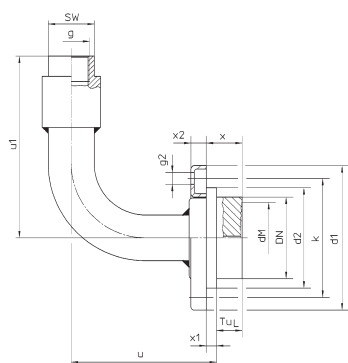
прямая сборка d8



сборка с капиллярной проводкой (опция)

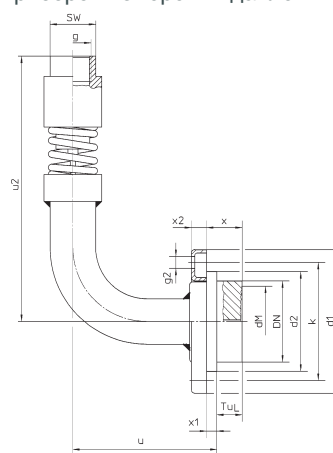


90° трубный отвод (опция)



90° трубный отвод с противоударным устройством (опция)

(только для приборов измерения давления ≤ НР 100)

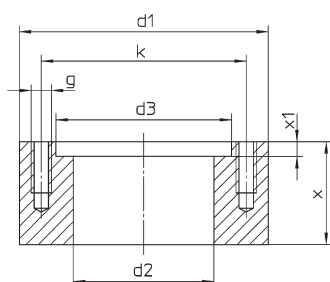


Размеры (мм) и масса (кг)

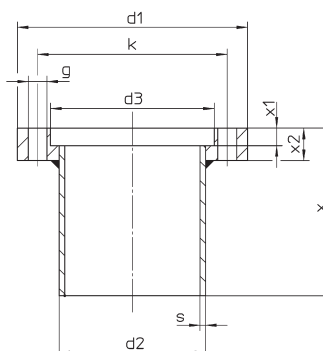
Длина тубуса TuL	DN	b ^{±2}	d1	d2	dM	g	g2	k ^{±2}	u ^{±1}	u1 ^{±1}	u2 ^{±1}	x	x1	x2	SW	масса (прибл.) ¹⁾
15 мм	48	66	85	59	38	G 1/2	6 x Ø7	70	81	107	157	21	6	9	27	0,72
6,5 мм		57,5										12,5				0,40

Ответные фланцы для приварки

массивное исполнение



исполнение с наконечником для приварки на трубу



Размеры (мм) и масса (кг)

Исполнение	d1	d2	d3	g	g2	k	s	x	x1	x2	масса (прибл.)
массивное	85	48,5	59,5	6 x M6	–	70	–	35	5	–	1,00
с наконечником для приварки на трубу		54	60,4	–	6 x Ø7		2	55	7	12	0,40

¹⁾ стандартное исполнение, прямая сборка