

Membran-Druckmittler für Nahrungsmittel- / Bio- / Pharmaindustrie

für O-Ring-Dichtung

DIN 11 864-1, -2 und -3

MDM 73..
MDM 73..v

Informationen über Anwendungen, Eigenschaften, messtechnische Einflüsse wie Temperatur, Höhenunterschied, Stellzeit u. a. finden Sie in Übersicht 7000. Ferner finden Sie dort auch Hinweise auf andere Druckmittler-Ausführungen.

Aufbau

Typ 73..vd8 hat als Messgeräteanschluss eine Bohrung d8 zum Verschweißen mit einem Manometer mit Prozessanschluss d8x5, z.B. RCh 100-3vDW.

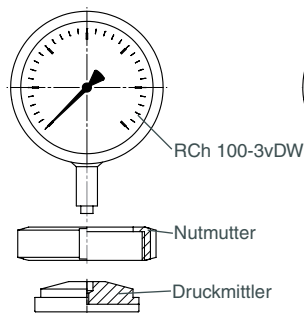
Bei der verschweißten Verbindung von Manometer / Druckmittler und der nicht von außen zugänglichen Füllöffnung, kann keine Leckage entstehen.

Die Teile sind äußerlich leicht zu reinigen.

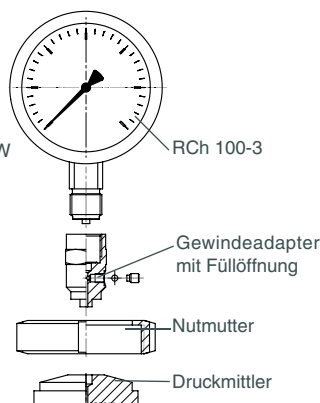
Typ 73..vG½ hat einen Messgeräteadapter mit Innengewinde zum Direktanbau an Messgeräte mit Außengewinde.

Die verschraubten Verbindungen Manometer / Druckmittler und die Füllöffnung dürfen auf keinen Fall gelöst bzw. geöffnet werden, da sonst Füllflüssigkeit austritt und das Druckmesssystem seine Funktionsfähigkeit verliert.

Beispiel: **7310.1vd8**



Beispiel: **7310.1vG½**



Optionen

- messstoffberührte Bereiche Ra < 0,4 µm
- messstoffberührte Teile elektropoliert
- verstärkte Nutmutter
- Berechnung des temperaturbedingten Zusatzfehlers für das gesamte Druckmesssystem

Sonderausführungen u. a.

- andere Messgeräteanschlüsse auf Anfrage, wobei wir NPT-Innengewinde nicht empfehlen
- andere Werkstoffkombinationen auf Anfrage
- Ausführung nach anderen Normen und Nennweiten auf Anfrage

Zubehör

Fernleitung, Kühlelemente: siehe Datenblatt 7002
Prozessanschlusssteile und Dichtungen gehören nicht zum Standard-Lieferprogramm, sind jedoch auf Anfrage erhältlich.

Anbau / Befüllung / Zeugnisse

Informationen zu Anbau und Befüllung, zu Bescheinigungen und Zeugnissen, erhalten Sie gerne auf Anfrage.

Bestellangaben Druckmittler

Bitte beachten Sie unsere ausführlichen Bestellhinweise

- in der Übersicht 7000
- in den Checklisten für Druckmessgeräte mit Druckmittlern und
- in den Datenblättern des gewünschten Druckmessgerätes und ergänzen Sie diese durch die Angaben für den jeweiligen Druckmittler:

- Typ : z.B. MDM 7315.1vd8
- Nennweite: z.B. DN 40
- Nenndruck: z.B. PN 40
ggf. Optionen: siehe oben, z.B. Ra < 0,4 µm

Bitte geben Sie insbesondere an, wenn Sie eine von +20 °C abweichende Arbeitstemperatur (tA) einjustiert wünschen oder die Reinigungstemperatur (tR) mehr als + 150 °C beträgt.

Beispiel: Manometer...,
Druckmittler: MDM 7315.1vd8, DN 40, PN 40, tA +80°C,
messstoffberührte Teile elektropoliert

Standardausführung

Druckmittler und Prozessanschluss

CrNi-Stahl 1.4435 (316 L)

Messgeräteanschluss

73..vd8: Bohrung d8

73..vG½: G ½ innen

Membran

CrNi-Stahl 1.4435 (316L) frontbündig mit Druckmittler verschweißt, He-Lecktest bis zu 10⁻⁹ mbar l/s

Wirksamer Membrandurchmesser dM, siehe Tabellen ab Seite 2

Oberflächenrauigkeit der messstoffberührten Bereiche

Ra < 0,8 µm

Überwurfmutter (wenn vorhanden)

CrNi-Stahl

Nenndruck

siehe Tabellen ab Seite 2

Mindestmessspanne Manometer

siehe Tabellen ab Seite 2

t_k-Wert (mbar /10K) (Temperaturkoeffizient des Druckmittlers)

siehe Tabellen ab Seite 2 (für Pflanzenöl FN 1)



Vertrieb und Export Süd, West, Nord

ARMATURENBAU GmbH

Manometerstraße 5 • D-46487 Wesel - Ginderich
Tel.: (0 28 03) 91 30-0 • Fax: (0 28 03) 10 35
armaturenbau.de • mail@armaturenbau.com

Tochterfirma, Vertrieb und Export Ost

MANOTHERM Beierfeld GmbH

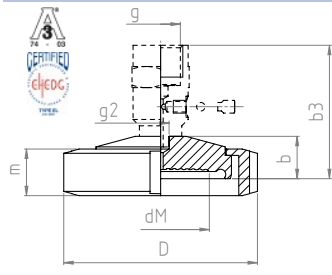
Am Gewerbepark 9 • D-08344 Grünhain-Beierfeld
Tel.: (0 37 74) 58-0 • Fax: (0 37 74) 58-545
manotherm.de • mail@manotherm.com

7302
09/12

Maße (mm), Masse (kg), Mindestmessspanne (bar) und t_k -Wert (mbar /10K)

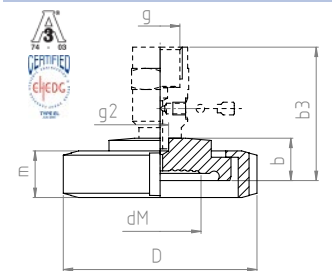
Bundstutzen mit Überwurfmutter DIN 11 864-1 Form A

MDM 7310.1v... für Rohre nach DIN 11 866 – Reihe A (DIN 11 850)



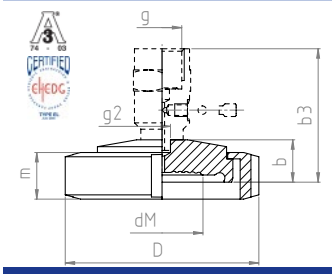
| DN | PN | für Rohr Außen-Ø x Wandstärke | Rohr Innen-Ø | b | b3 | D | dM | d* | g | g2 | m | Mindestmessspanne | tk-Wert | Masse (ca.) vd8 vG ½ |
|----|----|-------------------------------|--------------|----|----|-----|----|----|----|-----|----|-----------------------|---------|-------------------------|
| 20 | 40 | 23 x 1,5 | 20 | 20 | 63 | 54 | 17 | 19 | G½ | Ø 8 | 20 | 0 - 4 ³⁾ | 7,80 | 0,26 0,39 |
| 25 | | 29 x 1,5 | 26 | | | 63 | 21 | 23 | | | | 0 - 4 ²⁾ | 5,50 | 0,36 0,49 |
| 32 | | 35 x 1,5 | 32 | | | 70 | 28 | 30 | | | | 0 - 2,5 ²⁾ | 2,30 | 0,41 0,54 |
| 40 | | 41 x 1,5 | 38 | | | 78 | 34 | 36 | | | | 0 - 1 ²⁾ | 1,20 | 0,54 0,67 |
| 50 | 25 | 53 x 1,5 | 50 | 20 | 63 | 92 | 46 | 48 | G½ | Ø 8 | 22 | 0 - 1 ¹⁾ | 0,45 | 0,89 1,02 |
| 65 | | 70 x 2 | 66 | | | 112 | 60 | 62 | | | | 0 - 0,6 ¹⁾ | 0,82 | 1,32 1,45 |
| 80 | | 85 x 2 | 81 | | | 127 | 72 | 75 | | | | 0 - 0,6 ¹⁾ | 0,64 | 1,60 1,73 |

MDM 7310.2v... für Rohre nach DIN 11 866 – Reihe B (DIN EN ISO 1127)



| DN | PN | für Rohr Außen-Ø x Wandstärke | Rohr Innen-Ø | b | b3 | D | dM | d* | g | g2 | m | Mindestmessspanne | tk-Wert | Masse (ca.) vd8 vG ½ |
|------|----|-------------------------------|--------------|----|----|-----|----|----|----|-----|----|-----------------------|---------|-------------------------|
| 26,9 | 40 | 26,9 x 1,6 | 23,7 | 20 | 63 | 63 | 21 | 23 | G½ | Ø 8 | 21 | 0 - 4 ²⁾ | 5,50 | 0,32 0,45 |
| 33,7 | | 33,7 x 2 | 29,7 | | | 70 | 28 | 30 | | | | 0 - 2,5 ²⁾ | 2,30 | 0,40 0,53 |
| 42,4 | | 42,4 x 2 | 38,4 | | | 78 | 32 | 34 | | | | 0 - 1 ²⁾ | 1,40 | 0,50 0,63 |
| 48,3 | 25 | 48,3 x 2 | 44,3 | 20 | 63 | 92 | 38 | 40 | G½ | Ø 8 | 22 | 0 - 1 ²⁾ | 0,80 | 0,88 1,01 |
| 60,3 | | 60,3 x 2 | 56,3 | | | 112 | 52 | 54 | | | | 0 - 1 ¹⁾ | 0,95 | 1,30 1,43 |
| 76,1 | | 76,1 x 2 | 72,1 | | | 127 | 66 | 68 | | | | 0 - 0,6 ¹⁾ | 0,73 | 1,59 1,73 |

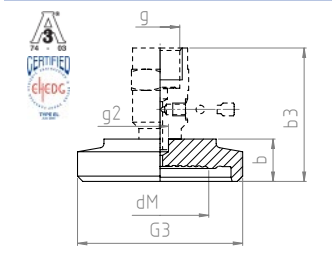
MDM 7310.3v... für Rohre nach DIN 11 866 – Reihe C (ASME-BPE)



| NPS | PN | für Rohr Außen-Ø x Wandstärke | Rohr Innen-Ø | b | b3 | D | dM | d* | g | g2 | m | Mindestmessspanne | tk-Wert | Masse (ca.) vd8 vG ½ |
|-----|----|-------------------------------|--------------|----|----|-----|----|----|----|-----|----|-----------------------|---------|-------------------------|
| ¾" | 40 | 19,05 x 1,65 | 15,75 | 20 | 63 | 44 | 16 | 18 | G½ | Ø 8 | 21 | 0 - 4 ³⁾ | 9,00 | 0,24 0,37 |
| 1" | | 25,4 x 1,65 | 22,1 | | | 63 | 19 | 21 | | | | 0 - 2,5 ³⁾ | 6,50 | 0,33 0,46 |
| 1½" | | 38,1 x 1,65 | 34,8 | | | 78 | 32 | 34 | | | | 0 - 1 ²⁾ | 1,40 | 0,55 0,68 |
| 2" | 25 | 50,8 x 1,65 | 47,5 | 20 | 63 | 92 | 38 | 40 | G½ | Ø 8 | 22 | 0 - 1 ²⁾ | 0,80 | 0,91 1,04 |
| 2½" | | 63,5 x 1,65 | 60,2 | | | 112 | 52 | 54 | | | | 0 - 1 ¹⁾ | 0,95 | 1,32 1,45 |
| 3" | | 76,2 x 1,65 | 72,9 | | | 127 | 66 | 68 | | | | 0 - 0,6 ¹⁾ | 0,73 | 1,61 1,74 |

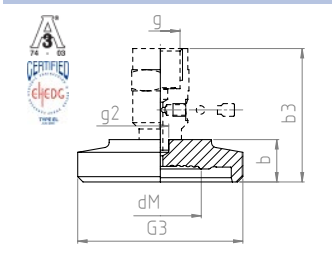
Gewindestutzen DIN 11 864-1 Form A

MDM 7315.1v... für Rohre nach DIN 11 866 – Reihe A (DIN 11 850)



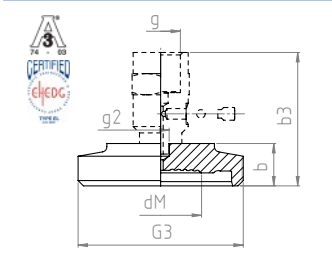
| DN | PN | für Rohr Außen-Ø x Wandstärke | Rohr Innen-Ø | b | b3 | dM | d* | g | g2 | G3 | Mindestmessspanne | tk-Wert | Masse (ca.) vd8 vG ½ |
|----|----|-------------------------------|--------------|----|----|----|----|----|-----|-------------|-----------------------|---------|-------------------------|
| 20 | 40 | 23 x 1,5 | 20 | 20 | 63 | 17 | 19 | G½ | Ø 8 | Rd 44 x 1/6 | 0 - 4 ³⁾ | 7,80 | 0,16 0,29 |
| 25 | | 29 x 1,5 | 26 | | | 21 | 23 | | | Rd 52 x 1/6 | 0 - 4 ²⁾ | 5,50 | 0,20 0,33 |
| 32 | | 35 x 1,5 | 32 | | | 28 | 30 | | | Rd 58 x 1/6 | 0 - 2,5 ²⁾ | 2,30 | 0,24 0,37 |
| 40 | | 41 x 1,5 | 38 | | | 34 | 36 | | | Rd 65 x 1/6 | 0 - 1 ²⁾ | 1,20 | 0,34 0,47 |
| 50 | 25 | 53 x 1,5 | 50 | 20 | 63 | 46 | 48 | G½ | Ø 8 | Rd 78 x 1/6 | 0 - 1 ¹⁾ | 0,45 | 0,46 0,59 |
| 65 | | 70 x 2 | 66 | | | 60 | 62 | | | Rd 95 x 1/6 | 0 - 0,6 ¹⁾ | 0,82 | 1,01 1,14 |
| 80 | | 85 x 2 | 81 | | | 72 | 75 | | | Rd 110 x ¼ | 0 - 0,6 ¹⁾ | 0,64 | 1,44 1,57 |

MDM 7315.2v... für Rohre nach DIN 11 866 – Reihe B (DIN EN ISO 1127)



| DN | PN | für Rohr Außen-Ø x Wandstärke | Rohr Innen-Ø | b | b3 | dM | d* | g | g2 | G3 | Mindestmessspanne | tk-Wert | Masse (ca.) vd8 vG ½ |
|------|----|-------------------------------|--------------|----|----|----|----|----|-----|-------------|-----------------------|---------|-------------------------|
| 26,9 | 40 | 26,9 x 1,6 | 23,7 | 20 | 63 | 21 | 23 | G½ | Ø 8 | Rd 52 x 1/6 | 0 - 4 ²⁾ | 5,50 | 0,19 0,32 |
| 33,7 | | 33,7 x 2 | 29,7 | | | 28 | 30 | | | Rd 58 x 1/6 | 0 - 2,5 ²⁾ | 2,30 | 0,23 0,36 |
| 42,4 | | 42,4 x 2 | 38,4 | | | 32 | 34 | | | Rd 65 x 1/6 | 0 - 1 ²⁾ | 1,40 | 0,33 0,46 |
| 48,3 | 25 | 48,3 x 2 | 44,3 | 20 | 63 | 38 | 40 | G½ | Ø 8 | Rd 78 x 1/6 | 0 - 1 ²⁾ | 0,80 | 0,45 0,58 |
| 60,3 | | 60,3 x 2 | 56,3 | | | 52 | 54 | | | Rd 95 x 1/6 | 0 - 1 ¹⁾ | 0,95 | 1,00 1,13 |
| 76,1 | | 76,1 x 2 | 72,1 | | | 66 | 68 | | | Rd 110 x ¼ | 0 - 0,6 ¹⁾ | 0,73 | 1,43 1,56 |

MDM 7315.3v... für Rohre nach DIN 11 866 – Reihe C (ASME-BPE)



| NPS | PN | für Rohr Außen-Ø x Wandstärke | Rohr Innen-Ø | b | b3 | dM | d* | g | g2 | G3 | Mindestmessspanne | tk-Wert | Masse (ca.) vd8 vG ½ |
|-----|----|-------------------------------|--------------|----|----|----|----|----|-----|-------------|-----------------------|---------|-------------------------|
| ¾" | 40 | 19,05 x 1,65 | 15,75 | 20 | 63 | 16 | 18 | G½ | Ø 8 | Rd 34 x 1/6 | 0 - 4 ³⁾ | 9,00 | 0,10 0,23 |
| 1" | | 25,4 x 1,65 | 22,1 | | | 19 | 21 | | | Rd 52 x 1/6 | 0 - 2,5 ³⁾ | 6,50 | 0,20 0,33 |
| 1½" | | 38,1 x 1,65 | 34,8 | | | 32 | 34 | | | Rd 65 x 1/6 | 0 - 1 ²⁾ | 1,40 | 0,34 0,47 |
| 2" | 25 | 50,8 x 1,65 | 47,5 | 20 | 63 | 38 | 40 | G½ | Ø 8 | Rd 78 x 1/6 | 0 - 1 ²⁾ | 0,80 | 0,46 0,59 |
| 2½" | | 63,5 x 1,65 | 60,2 | | | 52 | 54 | | | Rd 95 x 1/6 | 0 - 1 ¹⁾ | 0,95 | 1,01 1,14 |
| 3" | | 76,2 x 1,65 | 72,9 | | | 66 | 68 | | | Rd 110 x ¼ | 0 - 0,6 ¹⁾ | 0,73 | 1,44 1,57 |

¹⁾ für Rohrfeder-Manometer NG 100
²⁾ für Rohrfeder-Manometer RCh / RChG 100-3 ohne GSG
³⁾ für Rohrfeder-Manometer RCh / RChG 63-3 ohne GSG

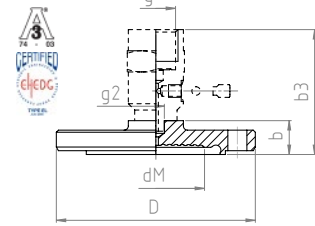
* = Außendurchmesser Membran

Maße (mm), Masse (kg), Mindestmessspanne (bar) und t_k-Wert (mbar /10K)

Nutflansch

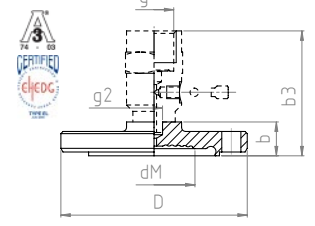
DIN 11 864-2 Form A

MDM 7393v... für Rohre nach DIN 11 866 – Reihe A (DIN 11 850)



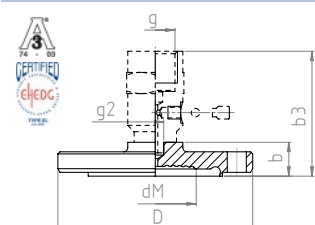
| DN | PN | für Rohr Außen-Ø x Wandstärke | Rohr Innen-Ø | b | b3 | D | dM | d* | g | g2 | Mindestmessspanne | tk-Wert | Masse (ca.) vd8 | vG ½ |
|----|----|-------------------------------|--------------|----|----|-----|----|----|----|-----|-----------------------|---------|--------------------|------|
| 20 | 25 | 23 x 1,5 | 20 | 16 | 59 | 64 | 17 | 19 | G½ | Ø 8 | 0 - 4 ³⁾ | 7,80 | 0,22 | 0,35 |
| 25 | | 29 x 1,5 | 26 | | | 70 | 21 | 23 | | | 0 - 4 ²⁾ | 5,50 | 0,27 | 0,40 |
| 32 | | 35 x 1,5 | 32 | | | 76 | 28 | 30 | | | 0 - 2,5 ²⁾ | 2,30 | 0,32 | 0,45 |
| 40 | | 41 x 1,5 | 38 | | | 82 | 34 | 36 | | | 0 - 1 ²⁾ | 1,20 | 0,36 | 0,49 |
| 50 | 16 | 53 x 1,5 | 50 | 18 | 61 | 94 | 46 | 48 | G½ | Ø 8 | 0 - 1 ¹⁾ | 0,45 | 0,47 | 0,60 |
| 65 | | 70 x 2 | 66 | | | 113 | 60 | 62 | | | 0 - 0,6 ¹⁾ | 0,82 | 0,56 | 0,69 |
| 80 | | 85 x 2 | 81 | | | 133 | 72 | 75 | | | 0 - 0,6 ¹⁾ | 0,64 | 0,70 | 0,83 |

MDM 7393.12v... für Rohre nach DIN 11 866 – Reihe B (DIN EN ISO 1127)



| DN | PN | für Rohr Außen-Ø x Wandstärke | Rohr Innen-Ø | b | b3 | D | dM | d* | g | g2 | Mindestmessspanne | tk-Wert | Masse (ca.) vd8 | vG ½ |
|------|----|-------------------------------|--------------|----|----|-----|----|----|----|-----|-----------------------|---------|--------------------|------|
| 26,9 | 25 | 26,9 x 1,6 | 23,7 | 16 | 59 | 69 | 21 | 23 | G½ | Ø 8 | 0 - 4 ²⁾ | 5,50 | 0,27 | 0,40 |
| 33,7 | | 33,7 x 2 | 29,7 | | | 74 | 28 | 30 | | | 0 - 2,5 ²⁾ | 2,30 | 0,30 | 0,43 |
| 42,4 | 16 | 42,4 x 2 | 38,4 | 18 | 61 | 82 | 32 | 34 | G½ | Ø 8 | 0 - 1 ²⁾ | 1,40 | 0,36 | 0,49 |
| 48,3 | | 48,3 x 2 | 44,3 | | | 88 | 38 | 40 | | | 0 - 1 ²⁾ | 0,80 | 0,41 | 0,54 |
| 60,3 | | 60,3 x 2 | 56,3 | | | 103 | 52 | 54 | | | 0 - 1 ¹⁾ | 0,95 | 0,50 | 0,63 |
| 76,1 | | 76,1 x 2 | 72,1 | | | 125 | 66 | 68 | | | 0 - 0,6 ¹⁾ | 0,73 | 0,65 | 0,78 |

MDM 7393.13v... für Rohre nach DIN 11 866 – Reihe C (ASME-BPE)

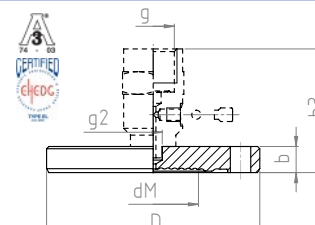


| NPS | PN | für Rohr Außen-Ø x Wandstärke | Rohr Innen-Ø | b | b3 | D | dM | d* | g | g2 | Mindestmessspanne | tk-Wert | Masse (ca.) vd8 | vG ½ |
|-----|----|-------------------------------|--------------|----|----|-----|----|----|----|-----|-----------------------|---------|--------------------|------|
| ¾" | 25 | 19,05 x 1,65 | 15,75 | 16 | 59 | 59 | 16 | 18 | G½ | Ø 8 | 0 - 4 ³⁾ | 9,00 | 0,19 | 0,32 |
| 1" | | 25,4 x 1,65 | 22,1 | | | 66 | 19 | 21 | | | 0 - 2,5 ³⁾ | 6,50 | 0,24 | 0,37 |
| 1½" | | 38,1 x 1,65 | 34,8 | | | 79 | 32 | 34 | | | 0 - 1 ²⁾ | 1,40 | 0,34 | 0,47 |
| 2" | 16 | 50,8 x 1,65 | 47,5 | 18 | 61 | 92 | 38 | 40 | G½ | Ø 8 | 0 - 1 ²⁾ | 0,80 | 0,45 | 0,58 |
| 2½" | | 63,5 x 1,65 | 60,2 | | | 107 | 52 | 54 | | | 0 - 1 ¹⁾ | 0,95 | 0,50 | 0,63 |
| 3" | | 76,2 x 1,65 | 72,9 | | | 125 | 66 | 68 | | | 0 - 0,6 ¹⁾ | 0,73 | 0,65 | 0,78 |

Bundflansch

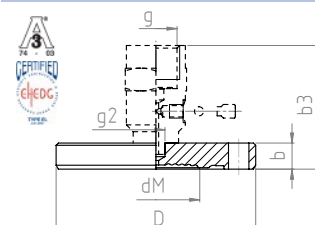
DIN 11 864-2 Form A

MDM 7393.1v... für Rohre nach DIN 11 866 – Reihe A (DIN 11 850)



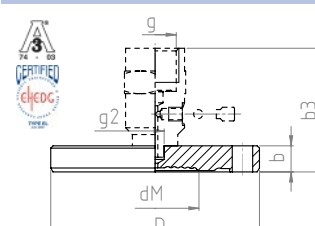
| DN | PN | für Rohr Außen-Ø x Wandstärke | Rohr Innen-Ø | b | b3 | D | dM | d* | g | g2 | Mindestmessspanne | tk-Wert | Masse (ca.) vd8 | vG ½ |
|----|----|-------------------------------|--------------|----|----|-----|----|----|----|-----|-----------------------|---------|--------------------|------|
| 20 | 25 | 23 x 1,5 | 20 | 10 | 53 | 64 | 17 | 19 | G½ | Ø 8 | 0 - 4 ³⁾ | 7,80 | 0,25 | 0,38 |
| 25 | | 29 x 1,5 | 26 | | | 70 | 21 | 23 | | | 0 - 4 ²⁾ | 5,50 | 0,30 | 0,43 |
| 32 | | 35 x 1,5 | 32 | | | 76 | 28 | 30 | | | 0 - 2,5 ²⁾ | 2,30 | 0,34 | 0,47 |
| 40 | | 41 x 1,5 | 38 | | | 82 | 34 | 36 | | | 0 - 1 ²⁾ | 1,20 | 0,42 | 0,55 |
| 50 | 16 | 53 x 1,5 | 50 | 12 | 55 | 94 | 46 | 48 | G½ | Ø 8 | 0 - 1 ¹⁾ | 0,45 | 0,57 | 0,70 |
| 65 | | 70 x 2 | 66 | | | 113 | 60 | 62 | | | 0 - 0,6 ¹⁾ | 0,82 | 0,70 | 0,83 |
| 80 | | 85 x 2 | 81 | | | 133 | 72 | 75 | | | 0 - 0,6 ¹⁾ | 0,64 | 1,17 | 1,3 |

MDM 7393.2v... für Rohre nach DIN 11 866 – Reihe B (DIN EN ISO 1127)



| DN | PN | für Rohr Außen-Ø x Wandstärke | Rohr Innen-Ø | b | b3 | D | dM | d* | g | g2 | Mindestmessspanne | tk-Wert | Masse (ca.) vd8 | vG ½ |
|------|----|-------------------------------|--------------|----|----|-----|----|----|----|-----|-----------------------|---------|--------------------|------|
| 26,9 | 25 | 26,9 x 1,6 | 23,7 | 10 | 53 | 69 | 21 | 23 | G½ | Ø 8 | 0 - 4 ²⁾ | 5,50 | 0,29 | 0,42 |
| 33,7 | | 33,7 x 2 | 29,7 | | | 74 | 28 | 30 | | | 0 - 2,5 ²⁾ | 2,30 | 0,35 | 0,48 |
| 42,4 | 16 | 42,4 x 2 | 38,4 | 12 | 55 | 82 | 32 | 34 | G½ | Ø 8 | 0 - 1 ²⁾ | 1,40 | 0,41 | 0,54 |
| 48,3 | | 48,3 x 2 | 44,3 | | | 88 | 38 | 40 | | | 0 - 1 ²⁾ | 0,80 | 0,50 | 0,63 |
| 60,3 | | 60,3 x 2 | 56,3 | | | 103 | 52 | 54 | | | 0 - 1 ¹⁾ | 0,95 | 0,60 | 0,73 |
| 76,1 | | 76,1 x 2 | 72,1 | | | 125 | 66 | 68 | | | 0 - 0,6 ¹⁾ | 0,73 | 0,81 | 0,94 |

MDM 7393.3v... für Rohre nach DIN 11 866 – Reihe C (ASME-BPE)



| NPS | PN | für Rohr Außen-Ø x Wandstärke | Rohr Innen-Ø | b | b3 | D | dM | d* | g | g2 | Mindestmessspanne | tk-Wert | Masse (ca.) vd8 | vG ½ |
|-----|----|-------------------------------|--------------|----|----|-----|----|----|----|-----|-----------------------|---------|--------------------|------|
| ¾" | 25 | 19,05 x 1,65 | 15,75 | 10 | 53 | 59 | 16 | 18 | G½ | Ø 8 | 0 - 4 ³⁾ | 9,00 | 0,22 | 0,35 |
| 1" | | 25,4 x 1,65 | 22,1 | | | 66 | 19 | 21 | | | 0 - 2,5 ³⁾ | 6,50 | 0,27 | 0,40 |
| 1½" | | 38,1 x 1,65 | 34,8 | | | 79 | 32 | 34 | | | 0 - 1 ²⁾ | 1,40 | 0,40 | 0,53 |
| 2" | 16 | 50,8 x 1,65 | 47,5 | 12 | 55 | 92 | 38 | 40 | G½ | Ø 8 | 0 - 1 ²⁾ | 0,80 | 0,55 | 0,68 |
| 2½" | | 63,5 x 1,65 | 60,2 | | | 107 | 52 | 54 | | | 0 - 1 ¹⁾ | 0,95 | 0,62 | 0,75 |
| 3" | | 76,2 x 1,65 | 72,9 | | | 125 | 66 | 68 | | | 0 - 0,6 ¹⁾ | 0,73 | 0,81 | 0,94 |

¹⁾ für Rohrfeder-Manometer NG 100

²⁾ für Rohrfeder-Manometer RCh / RChG 100-3 ohne GSG

³⁾ für Rohrfeder-Manometer RCh / RChG 63-3 ohne GSG

* = Außendurchmesser Membran

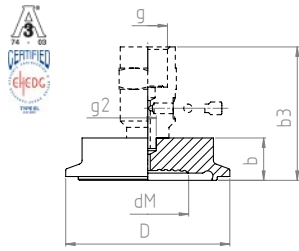
Maße (mm), Masse (kg), Mindestmessspanne (bar) und t_k-Wert (mbar /10K)

Nutclamp

DIN 11 864-3 Form A

MDM 7340.48v...

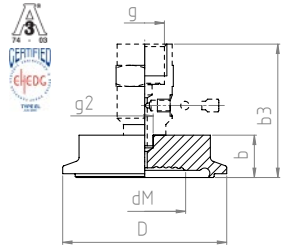
für Rohre nach DIN 11 866 – Reihe A (DIN 11 850)



| DN | PN | für Rohr Außen-Ø x Wandstärke | Rohr Innen-Ø | b | b3 | D | dM | d* | g | g2 | Mindest- mess- spanne | tk- Wert | Masse (ca.) vd8 | vG ½ |
|----|----|-------------------------------------|-----------------|----|----|------|----|----|----|-----|-----------------------------|-------------|--------------------|------|
| 20 | 40 | 23 x 1,5 | 20 | 20 | 63 | 50,5 | 17 | 19 | G½ | Ø 8 | 0 - 4 ³⁾ | 7,80 | 0,18 | 0,31 |
| 25 | | 29 x 1,5 | 26 | | | | 21 | 23 | | | 0 - 4 ²⁾ | 5,50 | 0,20 | 0,33 |
| 32 | | 35 x 1,5 | 32 | | | | 28 | 30 | | | 0 - 2,5 ²⁾ | 2,30 | 0,22 | 0,35 |
| 40 | | 41 x 1,5 | 38 | | | | 34 | 36 | | | 0 - 1 ²⁾ | 1,20 | 0,29 | 0,42 |
| 50 | 25 | 53 x 1,5 | 50 | 20 | 63 | 77,5 | 46 | 48 | G½ | Ø 8 | 0 - 1 ¹⁾ | 0,45 | 0,43 | 0,59 |
| 65 | | 70 x 2 | 66 | | | | 60 | 62 | | | 0 - 0,6 ¹⁾ | 0,82 | 0,51 | 0,64 |
| 80 | 16 | 85 x 2 | 81 | 20 | 63 | 106 | 72 | 75 | G½ | Ø 8 | 0 - 0,6 ¹⁾ | 0,64 | 0,65 | 0,78 |

MDM 7340.61v...

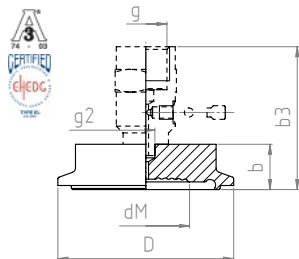
für Rohre nach DIN 11 866 – Reihe B (DIN EN ISO 1127)



| DN | PN | für Rohr Außen-Ø x Wandstärke | Rohr Innen-Ø | b | b3 | D | dM | d* | g | g2 | Mindest- mess- spanne | tk- Wert | Masse (ca.) vd8 | vG ½ |
|------|----|-------------------------------------|-----------------|----|----|------|----|----|----|-----|-----------------------------|-------------|--------------------|------|
| 26,9 | 40 | 26,9 x 1,6 | 23,7 | 20 | 63 | 50,5 | 21 | 23 | G½ | Ø 8 | 0 - 4 ²⁾ | 5,50 | 0,18 | 0,31 |
| 33,7 | | 33,7 x 2 | 29,7 | | | | 28 | 30 | | | 0 - 2,5 ²⁾ | 2,30 | 0,20 | 0,33 |
| 42,4 | | 42,4 x 2 | 38,4 | | | | 32 | 34 | | | 0 - 1 ²⁾ | 1,40 | 0,22 | 0,35 |
| 48,3 | 25 | 48,3 x 2 | 44,3 | 20 | 63 | 77,5 | 38 | 40 | G½ | Ø 8 | 0 - 1 ²⁾ | 0,80 | 0,46 | 0,59 |
| 60,3 | | 60,3 x 2 | 56,3 | | | | 52 | 54 | | | 0 - 1 ¹⁾ | 0,95 | 0,51 | 0,64 |
| 76,1 | 16 | 76,1 x 2 | 72,1 | 20 | 63 | 106 | 66 | 68 | G½ | Ø 8 | 0 - 0,6 ¹⁾ | 0,73 | 0,65 | 0,78 |

MDM 7340.62v...

für Rohre nach DIN 11 866 – Reihe C (ASME-BPE)



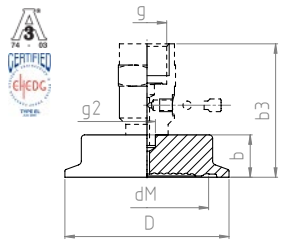
| NPS | PN | für Rohr Außen-Ø x Wandstärke | Rohr Innen-Ø | b | b3 | D | dM | d* | g | g2 | Mindest- mess- spanne | tk- Wert | Masse (ca.) vd8 | vG ½ |
|-----|----|-------------------------------------|-----------------|----|----|------|----|----|----|-----|-----------------------------|-------------|--------------------|------|
| ¾" | 40 | 19,05 x 1,65 | 15,75 | 20 | 63 | 50,5 | 16 | 18 | G½ | Ø 8 | 0 - 4 ³⁾ | 9,00 | 0,12 | 0,25 |
| 1" | | 25,4 x 1,65 | 22,1 | | | | 19 | 21 | | | 0 - 2,5 ³⁾ | 6,50 | 0,18 | 0,31 |
| 1½" | | 38,1 x 1,65 | 34,8 | | | | 32 | 34 | | | 0 - 1 ²⁾ | 1,40 | 0,22 | 0,35 |
| 2" | 25 | 50,8 x 1,65 | 47,5 | 20 | 63 | 77,5 | 38 | 40 | G½ | Ø 8 | 0 - 1 ²⁾ | 0,80 | 0,45 | 0,59 |
| 2½" | | 63,5 x 1,65 | 60,2 | | | | 52 | 54 | | | 0 - 1 ¹⁾ | 0,95 | 0,51 | 0,64 |
| 3" | 16 | 76,2 x 1,65 | 72,9 | 20 | 63 | 106 | 66 | 68 | G½ | Ø 8 | 0 - 0,6 ¹⁾ | 0,73 | 0,65 | 0,78 |

Bundclamp

DIN 11 864-3 Form A

MDM 7340.58v...

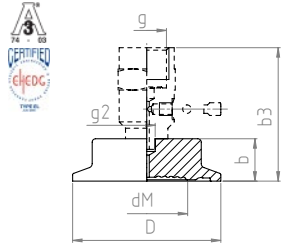
für Rohre nach DIN 11 866 – Reihe A (DIN 11850)



| DN | PN | für Rohr Außen-Ø x Wandstärke | Rohr Innen-Ø | b | b3 | D | dM | d* | g | g2 | Mindest- mess- spanne | tk- Wert | Masse (ca.) vd8 | vG ½ |
|----|----|-------------------------------------|-----------------|----|----|------|----|----|----|-----|-----------------------------|-------------|--------------------|------|
| 20 | 40 | 23 x 1,5 | 20 | 20 | 63 | 50,5 | 17 | 19 | G½ | Ø 8 | 0 - 4 ³⁾ | 7,80 | 0,22 | 0,35 |
| 25 | | 29 x 1,5 | 26 | | | | 21 | 23 | | | 0 - 4 ²⁾ | 5,50 | 0,25 | 0,38 |
| 32 | | 35 x 1,5 | 32 | | | | 28 | 30 | | | 0 - 2,5 ²⁾ | 2,30 | 0,33 | 0,46 |
| 40 | | 41 x 1,5 | 38 | | | | 34 | 36 | | | 0 - 1 ²⁾ | 1,20 | 0,40 | 0,53 |
| 50 | 25 | 53 x 1,5 | 50 | 20 | 63 | 77,5 | 46 | 48 | G½ | Ø 8 | 0 - 1 ¹⁾ | 0,45 | 0,51 | 0,64 |
| 65 | | 70 x 2 | 66 | | | | 60 | 62 | | | 0 - 0,6 ¹⁾ | 0,82 | 0,62 | 0,75 |
| 80 | 16 | 85 x 2 | 81 | 20 | 63 | 106 | 72 | 75 | G½ | Ø 8 | 0 - 0,6 ¹⁾ | 0,64 | 0,80 | 0,93 |

MDM 7340.63v...

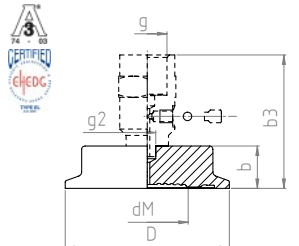
für Rohre nach DIN 11 866 – Reihe B (DIN EN ISO 1127)



| DN | PN | für Rohr Außen-Ø x Wandstärke | Rohr Innen-Ø | b | b3 | D | dM | d* | g | g2 | Mindest- mess- spanne | tk- Wert | Masse (ca.) vd8 | vG ½ |
|------|----|-------------------------------------|-----------------|----|----|------|----|----|----|-----|-----------------------------|-------------|--------------------|------|
| 26,9 | 40 | 26,9 x 1,6 | 23,7 | 20 | 63 | 50,5 | 21 | 23 | G½ | Ø 8 | 0 - 4 ²⁾ | 5,50 | 0,29 | 0,42 |
| 33,7 | | 33,7 x 2 | 29,7 | | | | 28 | 30 | | | 0 - 2,5 ²⁾ | 2,30 | 0,34 | 0,47 |
| 42,4 | | 42,4 x 2 | 38,4 | | | | 32 | 34 | | | 0 - 1 ²⁾ | 1,40 | 0,41 | 0,54 |
| 48,3 | 25 | 48,3 x 2 | 44,3 | 20 | 63 | 77,5 | 38 | 40 | G½ | Ø 8 | 0 - 1 ²⁾ | 0,80 | 0,34 | 0,47 |
| 60,3 | | 60,3 x 2 | 56,3 | | | | 52 | 54 | | | 0 - 1 ¹⁾ | 0,95 | 0,59 | 0,72 |
| 76,1 | 16 | 76,1 x 2 | 72,1 | 20 | 63 | 106 | 66 | 68 | G½ | Ø 8 | 0 - 0,6 ¹⁾ | 0,73 | 0,75 | 0,88 |

MDM 7340.64v...

für Rohre nach DIN 11 866 – Reihe C (ASME-BPE)



| NPS | PN | für Rohr Außen-Ø x Wandstärke | Rohr Innen-Ø | b | b3 | D | dM | d* | g | g2 | Mindest- mess- spanne | tk- Wert | Masse (ca.) vd8 | vG ½ |
|-----|----|-------------------------------------|-----------------|----|----|------|----|----|----|-----|-----------------------------|-------------|--------------------|------|
| ¾" | 40 | 19,05 x 1,65 | 15,75 | 20 | 63 | 50,5 | 16 | 18 | G½ | Ø 8 | 0 - 4 ³⁾ | 9,00 | 0,16 | 0,29 |
| 1" | | 25,4 x 1,65 | 22,1 | | | | 19 | 21 | | | 0 - 2,5 ³⁾ | 6,50 | 0,33 | 0,46 |
| 1½" | | 38,1 x 1,65 | 34,8 | | | | 32 | 34 | | | 0 - 1 ²⁾ | 1,40 | 0,41 | 0,54 |
| 2" | 25 | 50,8 x 1,65 | 47,5 | 20 | 63 | 77,5 | 38 | 40 | G½ | Ø 8 | 0 - 1 ²⁾ | 0,80 | 0,51 | 0,64 |
| 2½" | | 63,5 x 1,65 | 60,2 | | | | 52 | 54 | | | 0 - 1 ¹⁾ | 0,95 | 0,59 | 0,72 |
| 3" | 16 | 76,2 x 1,65 | 72,9 | 20 | 63 | 106 | 66 | 68 | G½ | Ø 8 | 0 - 0,6 ¹⁾ | 0,73 | 0,75 | 0,88 |

¹⁾ für Rohrfeder-Manometer NG 100

²⁾ für Rohrfeder-Manometer RCh / RChG 100-3 ohne GSG

³⁾ für Rohrfeder-Manometer RCh / RChG 63-3 ohne GSG

* = Außendurchmesser Membran