

# Мембранные разделители давления

конструкция из пластмассы, PN 10  
внутренняя резьба

MDM 7190

Информацию о применении, технических характеристиках, метрологических факторах, влияющих на результаты измерения, таких как температура, разность высот, время установки показания и проч., Вы найдете в Обзоре 7000. Помимо этого Вы найдете там также ссылки на другие исполнения разделителей давления.

## Применение

Мембранные разделители давления 7190 предназначены для работы с нейтральными и агрессивными, но неклеякими или загрязненными измеряемыми средами, неагрессивными к ниже приведенным материалам. Помимо манометров могут комбинироваться с манометрическими переключателями, преобразователями давления и датчиками давления до PN 10.

## Конструкция

Мембрана закреплена между верхней и нижней частью. Измерительный прибор и разделитель давления заполняются по отдельности и в заключение монтируются.

## Стандартные исполнения

### Материалы

Верхняя часть	PP (полипропилен), усиленный стекловолокном, цвет: красный (RAL 2004)		
Нижняя часть	PVC-U (поливинилхлорид), цвет: серый (RAL 7011)	PP (полипропилен), цвет: серо-бежевый (RAL 7032)	PVDF (поливинилиденфторид), цвет: непрозрачный, желтый белый
Присоединение к процессу	приклеенный штуцер	приварной штуцер	
Наружная сторона	DIN 8063-8	DIN 16962-3	
Мембрана	EPDM, к измеряемой среде покрытие из PTFE		

### Присоединение к измерительному прибору

G ¼ внутр. или  
G ½ внутр.

### Присоединение к процессу

G ¼ внутр. или  
G ½ внутр.

### Номинальное давление

PN 10 при +20 °C,  
см. диаграмму давления/температуры на стр. 2

### Жидкость для заполнения

FA7 (Glysantin®)

### Рекомендуемая базовая температура

+20 °C



## Минимальный диапазон измерения манометров

2,5 бар для манометров с трубчатой пружиной HP 100 и меньше (не предназначен для вакуумметрических или мановакуумметрических диапазонов измерения), для других приборов измерения давления: по запросу

## Опции и специальные исполнения (по запросу)

- присоединение к процессу ½" NPT внутр. или ¼" NPT внутр.
- прямая сборка с манометром, вкл. стандартную жидкость FA7 (Glysantin®)
- сборка с капиллярной проводкой или охлаждающим элементом
- мембрана: Viton
- капиллярная проводка между разделителем давления и измерительным прибором, обратить внимание:
  - для измерительного прибора необходимо предусмотреть возможность крепления, напр., передний фланец, задний фланец или кронштейн
  - допустимая длина капиллярной проводки зависит от диапазона измерения и заполняющей жидкости, подробности по запросу

## Текст заказа

Пожалуйста, обратите внимание на наши подробные рекомендации по данным к тексту заказа

- в Обзоре 7000
- в опросных листах для измерительных приборов с разделителями давления и
- в проспектах каталога выбранного Вами прибора измерения давления и дополните их данными по соответствующему разделителю давления:

- тип: MDM 7190
- присоединение к измерительному прибору: G ¼ внутр.
- присоединение к процессу: G ½ внутр., PVC-U
- при необходимости опции: присоединение к процессу ½" NPT внутр.



Sales and Export South, West, North

## ARMATURENBau GmbH

Manometerstraße 5 • D – 46487 Wesel-Ginderich  
Tel.: +49 2803 9130 – 0 • Fax: +49 2803 1035  
www.armaturenba.com • mail@armaturenba.com

Subsidiary Company, Sales and Export East

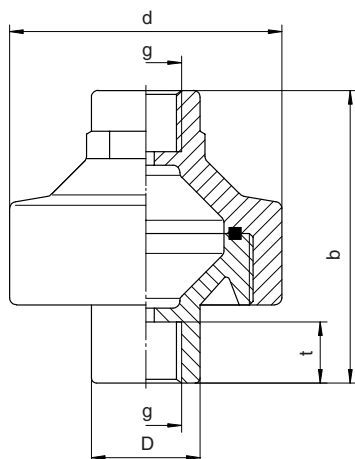
## MANOTHERM Beierfeld GmbH

Am Gewerbepark 9 • D – 08344 Grünhain-Beierfeld  
Tel.: +49 3774 58 – 0 • Fax: +49 3774 58 – 545  
www.manotherm.com • mail@manotherm.com

7190

03/18

Чертеж



Размеры (мм) и масса (кг)

D	PN	b <sup>±1,5</sup>	d	g	t	PVC-U	масса PP	PVDF
25	10	86	80	G ¼	18	0,25	0,18	0,31
32				G ½	22	0,46	0,32	0,59

Диаграмма давления /температуры (бар/°C)

