

Промывочные кольца

для мембранных разделителей давления,
выполненных в конструктиве фланец или сэндвич

SpR

Стандартные исполнения

Применение

Промывочные кольца для фланцевых разделителей давления или разделителей давления типа сэндвич (см. проспекты 7500 и 7505) могут быть установлены между присоединением к процессу и разделителем давления, если есть опасения, что измеряемая среда будет скапливаться в месте монтажа разделителя и существует опасность закупорки присоединения мембранного разделителя.

Через промывочные отверстия, расположенные по обеим сторонам, измеряемая среда может быть смыта с мембраны, и может быть удален воздух.

Корпус

нерж. сталь 1.4404 (316 L)

Промывочные отверстия

2 x 1/2" NPT

Резьбовые пробки

2 x 1/2" NPT, 1.4404 (316 L), для промывочных отверстий

NACE или применение на кислых газах

Используемый нами материал соответствует требованиям NACE MR 0175 (NACE MR 0103 - по запросу). Для данного применения предоставляется материал с сертификатами.

Присоединение к процессу

DN 25, 50, 80, 100, PN 16 ... 400, для фланцев по DIN EN 1092-1 с уплотняющей поверхностью формы B1, проштамповано B

для фланцев по ASME (Class 150 ... 2500)

NPS 1", 2", 3", 4",

уплотняющая поверхность Raised Face (RF) для ASME B 16.5 или JIS B 2220

Прокладки

Необходимо использовать прокладки, отвечающие нормам. Прокладки не входят в объем поставок.



Специальные исполнения среди прочего

- другие номинальные размеры - по запросу
- другое исполнение уплотняющей поверхности, напр., форма B2 по EN 1092-1 - по запросу
- паз или шип DIN EN 1092-1, RJF-паз ASME B 16.5 и прочее - по запросу
- другой материал, напр., 1.4539, или хастеллой B2, C4 или C276, монель, никель или титан - по запросу
- другие присоединения для промывки, напр., внутренняя резьба 1/4" NPT, G 1/2, G 1/4, внешняя резьба (адаптер) 1/2" NPT, 1/4" NPT, G 1/2 B, G 1/4 B, другое - по запросу
- патрубков, напр., VCR

Сборка / сертификаты

Информацию по свидетельствам и сертификатам мы охотно предоставим Вам по запросу.

Текст заказа

Пожалуйста, обратите внимание на наши подробные замечания, содержащиеся в обзоре 7000.

Усл. обозначение типа:	SpR
Материал:	нерж. сталь 1.4404 (316 L)
Присоединение для промывки:	1/2" NPT = стандарт, другое - см. выше
Присоединение к процессу:	DN 50, DN 80 или DN 100, ASME NPS 2", 3" или 4"
Особенности:	см. выше



Sales and Export South, West, North

ARMATURENBau GmbH

Manometerstraße 5 • D – 46487 Wesel-Ginderich
Tel.: +49 2803 9130 – 0 • Fax: +49 2803 1035
armaturenba.com • mail@armaturenba.com

Subsidiary Company, Sales and Export East

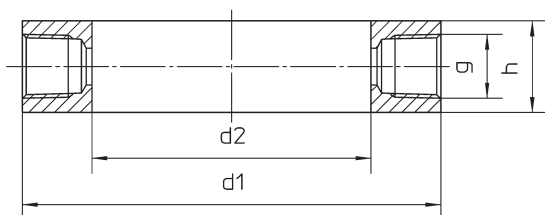
MANOTHERM Beierfeld GmbH

Am Gewerbepark 9 • D – 08344 Grünhain-Beierfeld
Tel.: +49 3774 58 – 0 • Fax: +49 3774 58 – 545
manotherm.com • mail@manotherm.com

7001
06/15

Чертежи, размеры (мм) и вес (кг)

Промывочное кольцо



Присоединения по DIN EN 1092-1, уплотняющая поверхность форма В1

Размеры (мм) и вес (кг)

DN	PN	d1	d2	g	h	Вес приibl.
25	16 ... 400 бар	68	25	½" NPT	30	0,750
50		102	62			1,100
80		138	92			1,900
100		162	92			3,150

Присоединения по ASME

Размеры (мм) и вес (кг)

NPS	Class	d1	d2	g	h	Вес приibl.
1"	150 ... 2500	51	27	½" NPT	30	0,300
2"		92	62			0,600
3"		127	92			1,050
4"		157	92			2,850

Сборочный чертеж

Разделитель
давления

Прокладка

Промывочное
отверстие ½" NPT

Резьбовые
винты ½" NPT

Прокладка

Приварной фланец

