

Манометр с мембранной коробкой

Process Gauges – корпус по стандарту США

KPPG 4 1/2"

– 3

Применение

Измерение избыточного и вакуумметрического давления воздуха или других газообразных измеряемых сред в диапазонах от 25 мбар до 600 мбар; корпус в исполнении Process gauges по американскому стандарту, специально для химической и нефтеперерабатывающей промышленности.

Стандартные исполнения

Информацию по общим техническим и метрологическим характеристикам (в т. ч. предельные нагрузки/устойчивость к воздействию температур) и стандартные диапазоны измерения/цену деления шкалы Вы найдете в Обзоре 6000.

Точность (DIN EN 837-3)
класс 1,6

Корпус

с резьбовым кольцом, PBTP (термопласт), черного цвета, негорюч и ударопрочен, класс пожарной безопасности UL 94 V-O, корпус со встроенным задним фланцем

Степень защиты (DIN EN 60 529/IEC 529)
IP65

Устройство выравнивания давления

откидывающаяся назад задняя стенка; при возникновении давления в корпусе задняя стенка по всему поперечному сечению полностью откидывается назад

Устройство соединения корпуса с атмосферой

без устройства соединения корпуса с атмосферой, но с компенсацией внутреннего давления посредством мембраны выравнивания давления

Номинальный размер

4 1/2"

Детали, контактирующие с измеряемой средой

штуцер:	нерж. сталь 316L (1.4404)
мембранная коробка:	нерж. сталь 316Ti (1.4571)
круглая прокладка:	FPM

Конструкция корпуса

соединение со штуцером:	на винтах
штуцер:	радиальный
крепежное приспособление:	встроенный задний фланец

Диапазоны измерения (DIN EN 837-3)

0 – 25 мбар до 0 – 600 мбар

Присоединение к процессу

1/2" NPT

Стекло

поликарбонат (с отверстием для корректировки нуля)

Механизм

нержавеющая сталь

Циферблат

алюминий, белого цвета, надписи черного цвета



Стрелка

алюминий, черного цвета

Механизм корректировки нуля

с лицевой стороны

Категория безопасности

Безопасное исполнение (аналогичное DIN EN 837-1, S3) с прочной разделительной стенкой между измерительной системой и циферблатом и с откидывающейся назад задней стенкой. При возникновении давления в корпусе задняя стенка по всему поперечному сечению полностью откидывается назад.

Текст заказа, стандартные диапазоны измерения, опции

см. стр. 3 и 4

Прочие опции

- вид присоединения радиальный на 3 часа, 9 часов, 12 часов или вид установки, отличный от вертикального (90°)
- исполнение по ГОСТу для России и Казахстана

Специальные исполнения по запросу

- другие присоединения к процессу
- другие диапазоны измерения и/или специальные шкалы, напр., двойная шкала mbar/kPa, цветные секторы или поля, надписи на циферблате, вакуумметрическая шкала
- детали, контактирующие с измеряемой средой, обезжирены
- исполнение для кислорода

Принадлежности

см. раздел каталога 11

www.armano-messtechnik.com

ARMANO

ARMANO Messtechnik GmbH

Месторасположение: Beierfeld
Am Gewerbehark 9 • 08344 Grünhain-Beierfeld
Tel.: +49 3774 58 – 0 • Fax: +49 3774 58 – 545
mail@armano-beierfeld.com

Месторасположение: Wesel
Manometerstraße 5 • 46487 Wesel-Ginderich
Tel.: +49 2803 9130 – 0 • Fax: +49 2803 1035
mail@armano-wesel.com

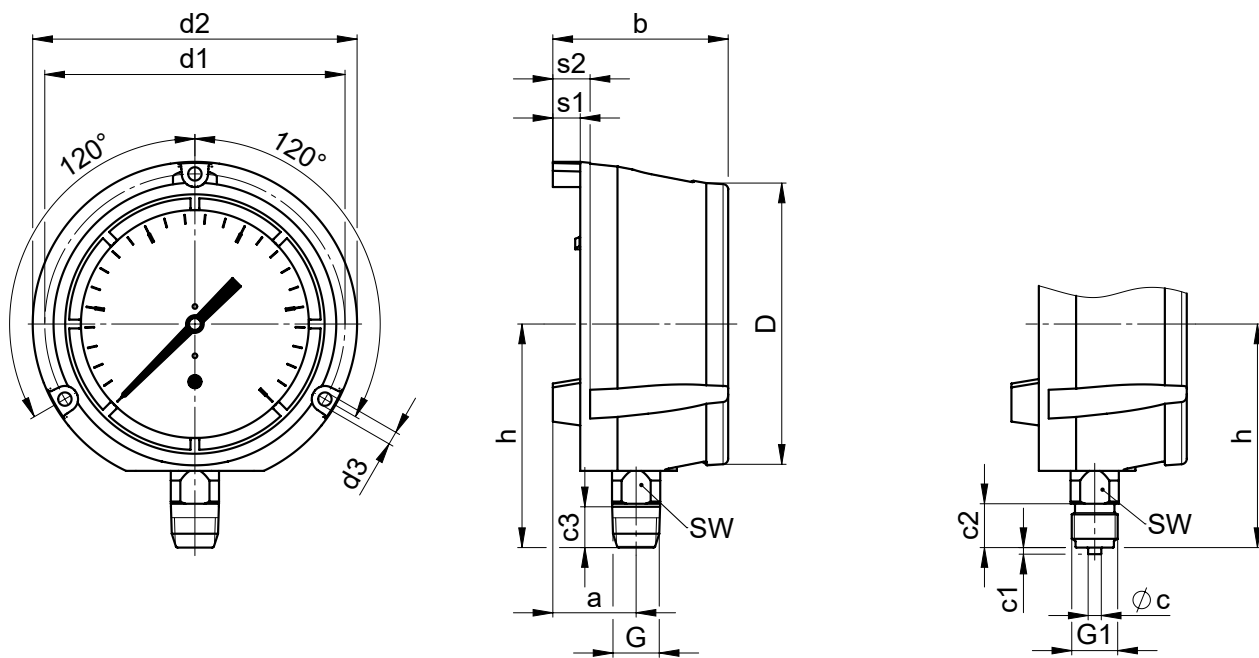
6401

01/22

Конструкция корпуса, размеры и масса

Штуцер радиальный

встроенный задний фланец



Размеры (мм) и масса (кг)

НР	a	b	c	c1	c2	c3	D	d1	d2	d3	G	G1	h	s1	s2	SW	масса (прибл.)
4 1/2"	38	80	6	3	20	19	129	137	148	6,1	1/2" NPT	G 1/2 B	102	12,5	17	22	0,8

Текст заказа

Основной тип:		манометр с мембранной коробкой, Process-Gauge по стандарту США		KPPG
Номинальный размер:	Ø корпуса 4 1/2"			4 1/2"
Материал, контактирующий с измеряемой средой:	нержавеющая сталь			- 3
Диапазоны измерения: в мбар	вакуумметрические	мановакуумметрические	избыточное давление	напр., 0 – 60 мбар
	-25 / 0	-10 / +15	0 – 25	
	-40 / 0	-15 / +25	0 – 40	
	-60 / 0	-20 / +40	0 – 60	
	-100 / 0	-40 / +60	0 – 100	
	-160 / 0	-60 / +100	0 – 160	
	-250 / 0	-100 / +150	0 – 250	
	-400 / 0	-150 / +250	0 – 400	
	-600 / 0	-200 / +400	0 – 600	
Присоединение к процессу:	стандартная резьба опции	1/2" NPT G 1/2 B 1/4" NPT	1/2" NPT G 1/2 B 1/4" NPT	
Опции:	см. стр. 4			
Пример:				KPPG 4 1/2" – 3, 0 – 60 мбар, G 1/2 B

Текст заказа, прочие опции

Основной тип: манометр с мембранной коробкой, Process-Gauge по стандарту США		KPPG
Обозначение типа:		см. стр. 3
Опции:	специальная юстировка	
	стекло	оргстекло (PMMA) инструментальное
	исполнение, очищенное от силикона	
	дроссельный винт во входном отверстии штуцера, материал, аналогичный материалу штуцера: нерж. сталь	отверстие Ø 0,3 мм
	защита от перегрузки (üs) и/или разрежения (us) ¹⁾	3-кратная üs или us 10-кратная üs от 0 – 25 мбар 10-кратная us от –100 / 0 мбар комбинация 10-кратная üs и 3-кратная us только для мановакуумметрических диапазонов начиная от диапазона измерения 40 мбар
	маркировка мест отбора давления	табличка из нерж. стали 12 x 55 мм, закрепленная на проволоке наклейка на корпусе

Специальные исполнения: пожалуйста, подробно и четко изложите свои требования

¹⁾ макс. –1000 мбар