

Манометр с мембранной коробкой

корпус с завальцованным кольцом из нержавеющей стали

KPChg

50 – 1

Стандартные исполнения

Информацию по общим техническим и метрологическим характеристикам (в т. ч. предельные нагрузки/устойчивость к воздействию температур) и стандартные диапазоны измерения/цену деления шкалы Вы найдете в Обзоре 6000.

Точность (DIN EN 837-3)
класс 1,6

Корпус
с полированным завальцованным кольцом,
нержавеющая сталь 1.4301

Степень защиты (DIN EN 60 529/IEC 529)
IP44 штуцер радиальный
IP54 штуцер осевой

Номинальный размер
50 мм

Детали, контактирующие с измеряемой средой
штуцер: латунь
мембранная коробка: сплав CuBe
круглая прокладка: NBR

Конструкция корпуса
соединение со штуцером: на винтах
штуцер: - радиальный
- осевой по центру (rm)
крепёжное приспособление: - отсутствует
- передний фланец (Fr)
- крепление установочной скобой (BFr)

Диапазоны измерения (DIN EN 837-3)
0 – 100 мбар до 0 – 600 мбар

Присоединение к процессу
G $\frac{1}{4}$ B

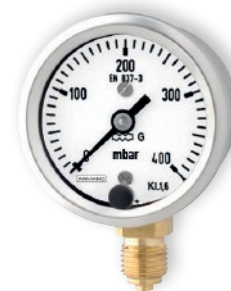
Стекло
поликарбонат (с отверстием для корректировки нуля)

Механизм
латунь/мельхиор

Циферблат
алюминий, белого цвета, надписи черного цвета

Стрелка
алюминий, черного цвета

Механизм корректировки нуля
с лицевой стороны



Текст заказа, стандартные диапазоны измерения, опции

см. стр. 3 и 4

Прочие опции

- вид присоединения радиальный на 3 часа, 9 часов, 12 часов
- исполнение по ГОСТу для России и Казахстана

Специальные исполнения по запросу

- другие присоединения к процессу
- другие диапазоны измерения и/или специальные шкалы, напр., двойная шкала mbar/kPa, цветные секторы или поля, надписи на циферблате, вакуумметрическая шкала
- детали корпуса 316L (1.4404)
- другой вид присоединения

Принадлежности

см. раздел каталога 11

www.armano-messtechnik.com

ARMANO

ARMANO Messtechnik GmbH

Месторасположение: Beierfeld
Am Gewerbepark 9 • 08344 Grünhain-Beierfeld
Tel.: +49 3774 58 – 0 • Fax: +49 3774 58 – 545
mail@armano-beierfeld.com

Месторасположение: Wesel
Manometerstraße 5 • 46487 Wesel-Ginderich
Tel.: +49 2803 9130 – 0 • Fax: +49 2803 1035
mail@armano-wesel.com

6232

01/22

Конструкция корпуса, условные обозначения, размеры и масса

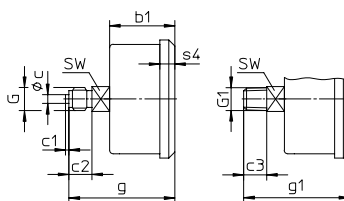
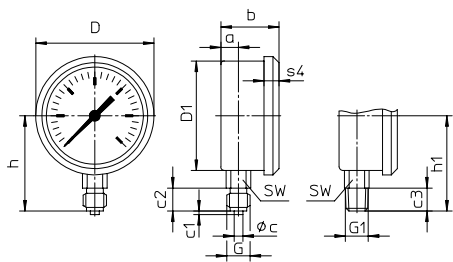
Штуцер радиальный

Штуцер осевой по центру

без крепежного приспособления

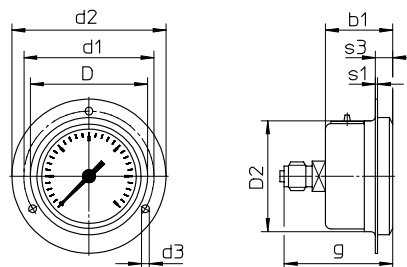
без усл. обозначений

усл. обозначение **rm**



с крепежным передним фланцем

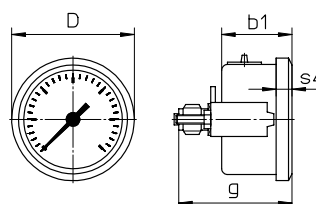
усл. обозначение **rmFr**



рекомендуемый размер отверстия при монтаже на щите $\text{Ø}54 \pm 0,3$ мм

крепление установочной скобой

усл. обозначение **rmBFr**



рекомендуемый размер отверстия при монтаже на щите $\text{Ø}51 \pm 0,3$ мм

Размеры (мм) и масса (кг)

HP	a	b	b1	c	c1	c2	c3	D	D1	D2	d1	d2	d3	G	G1	g	g1	h ^{±1}	h1 ^{±1}	s1	s3	s4	SW	масса ¹⁾ (прибл.)
50	10	36	31	5	2	13	13	54	48,5	51	60	71	3,6	G ¼B M 12x1,5	¼" NPT	54	54	45	45	1	8	7	14	0,12

¹⁾ данные для исполнений без крепежного приспособления

Текст заказа

Основной тип:		манометр с мембранной коробкой, корпус с завальцованным кольцом		KPChg
Наполнитель корпуса:	отсутствует			без усл. обозначений
Номинальный размер:	Ø корпуса 50 мм			50
Материал, контактирующий с измеряемой средой:	медный сплав			- 1
Конструкция корпуса:	соединение корпус/штуцер	на винтах		без усл. обозначений
		радиальный осевой по центру		без усл. обозначений rm
	крепежное приспособление	отсутствует		без усл. обозначений
		передний фланец крепление установочной скобой		Fr BFr
Диапазоны измерения: в мбар	вакуумметрические	мановакуумметрические	избыточное давление	
	-100 / 0	-40 / +60	0 - 100	
		-60 / +40		
	-160 / 0	-60 / +100	0 - 160	напр., 0 - 160 мбар
		-100 / +60		
	-250 / 0	-100 / +150	0 - 250	
		-150 / +100		
	-400 / 0	-150 / +250	0 - 400	
		-250 / +150		
	-600 / 0	-200 / +400	0 - 600	
		-400 / +200		
Присоединение к процессу:	стандартная резьба опции	G ¼ B		G ¼ B
		¼" NPT		¼" NPT
		M 12x1,5		M 12x1,5
		G ½ B		G ½ B
		½" NPT		½" NPT
		M 10x1		M 10x1
Опции:	см. стр. 4			

Пример:

KPChg 50 - 1, 0 - 160 мбар, G ¼ B

