

Манометры с мембранной коробкой

завальцованное кольцо из нержавеющей стали

KPChg 63
KPChgG 63

Стандартные исполнения

Общую информацию и технические характеристики (а также рабочие нагрузки / допустимые температуры) и стандартные диапазоны измерений / делений шкалы Вы найдете в обзоре 6000.

Точность (EN 837-3)

Класс точности 1,6

Корпус

с полированным завальцованным кольцом, нержавеющая сталь 1.4301

Степень защиты корпуса (EN 60 529 / IEC 529)

IP 44 для типа KPCh с радиальным штуцером
IP 54

Устройство соединения корпуса с атмосферой

Тип KPChgG устройство соединения корпуса с атмосферой, регулируемое
Для компенсации внутреннего давления требуется устройство соединения корпуса с атмосферой

Наполнитель корпуса

для типа KPChgG: глицерин

Номинальный размер

63 (мм)

Части, контактирующие с измеряемой средой

Тип -1: штуцер: латунь
мембранная коробка: сплав CuBe
круглая прокладка: NBR

Тип -3: штуцер: нерж. сталь 316 SS
мембранная коробка: нерж. сталь 316 SS
круглая прокладка: FPM

Форма корпуса

присоединение: резьбовое
положение штуцера: радиальный,
варианты: осевой по центру (rm)
крепежное приспособление: отсутствует, варианты:
крепление фланцем задний (Rh) / передний (Fr)
или крепление установочными скобами (BFr),
см. стр. 2

Диапазоны измерений (EN 837-3)

KPChg 0- 25 мбар до 0-600 мбар
KPChgG 0-100 мбар до 0-600 мбар

Присоединение к процессу

G 1/4 B

Стекло

поликарбонат (с отверстием для корректировки нуля)

Механизм

латунь/мельхиор для типа -1
нерж. сталь для типа -3

Циферблат

алюминий белого цвета, надписи черного цвета



Стрелка

алюминий черного цвета

Механизм корректировки нуля

с лицевой стороны

Текст заказа, стандартные диапазоны измерений, варианты:

см. стр. 3 и 4

Специальные исполнения и прочие варианты

- другие присоединения к процессу - по запросу
- другие диапазоны измерений и / или специальные шкалы, напр., двойная шкала mbar/kPa, цветные поля или сегменты, надписи на циферблате, вакуумметрическая шкала и пр.
- детали корпуса из нерж. стали 316L (1.4404) - по запросу
- повышенная степень защиты корпуса, напр., IP 65 - по запросу
- детали, контактирующие с измеряемой средой, обезжирены для типа -3 - по запросу
- исполнение для кислорода для типа -3 без наполнителя корпуса - по запросу
- исполнение для измеряемой среды с более высокой температурой - по запросу
- вид присоединения радиальный на 3 часа, 9 часов, 12 часов (прочее - по запросу) или вид установки, отличный от вертикального (90°) для типов без наполнителя корпуса
- исполнение по ГОСТу для России, Украины, Казахстана

Принадлежности

см. раздел каталога 11



Sales and Export South, West, North

ARMATURENBAU GmbH

Manometerstraße 5 • D-46487 Wesel - Ginderich
Tel.: +49 (0) 28 03/91 30-0 • Fax: +49 (0) 28 03/ 10 35
armaturenbau.com • mail@armaturenbau.com

Subsidiary Company, Sales and Export East

MANOTHERM Beierfeld GmbH

Am Gewerbepark 9 • D-08344 Grünhain-Beierfeld
Tel.: +49 (0) 37 74/58-0 • Fax: +49 (0) 37 74/58-545
manotherm.com • mail@manotherm.com

6212

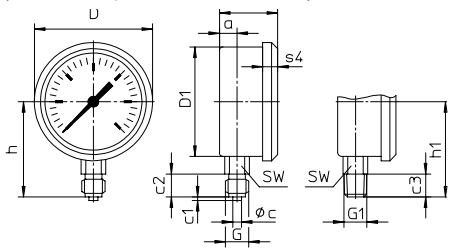
10/14

Формы корпуса, условные обозначения, размеры и вес, устройство выравнивания давления

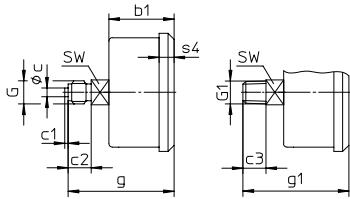
Штуцер радиальный | Штуцер осевой по центру

без крепежного приспособления

(без доп. усл. обозначений)

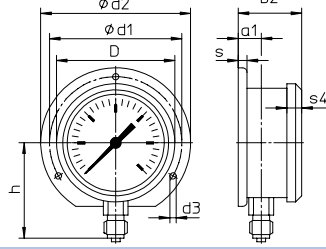


усл. обозначение: **rm**

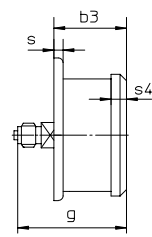


с крепежным задним фланцем

усл. обозначение: **Rh**



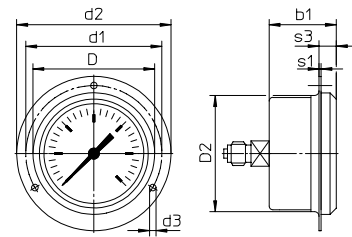
усл. обозначение: **rmRh**



(поставка по запросу, однако исполнение не рекомендуется в соотв. с EN 837-3)

с крепежным передним фланцем

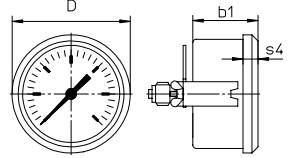
усл. обозначение: **rmFr**



рекомендуемые размеры отверстий при монтаже на щитах для $\varnothing 67 \pm 0,3$ мм

крепление установочными скобами

усл. обозначение: **rmBFr**



рекомендуемые размеры отверстий при монтаже на щитах для $\varnothing 64 \pm 0,3$ мм

Размеры (мм) и вес (кг)

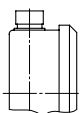
НР	a	a1	b	b1	b2	b3	c	c1	c2	c3	D	D1	D2	d1	d2	d3	G	G1
63 Тип KPChg	10	13	40	39	43	42	5	2	13	13	67	62	64	75	85	3,6	G 1/4 B M 12x 1,5	1/4" NPT
63 Тип KPChgG	10	13	49	39	43	52	5	2	13	13	67	62	64	75	85	3,6	G 1/4 B M 12x 1,5	1/4" NPT
10-и кратная üs 63 Тип KPChg Тип KPChgG	10	13	49	49	43	52	5	2	13	13	67	62	64	75	85	3,6	G 1/4 B M 12x 1,5	1/4" NPT

НР	g	g1	h ^{±1}	h1 ^{±1}	s	s1	s3	s4	SW	Вес ¹⁾ пригл.
63 Тип KPChg	62	62	54	54	5	1	10,5	9,5	14	0,18
63 Тип KPChgG	62	62	54	54	5	1	10,5	9,5	14	0,33
10-и кратная üs 63 Тип KPChg Тип KPChgG	72	72	54	54	5	1	10,5	9,5	14	0,18 0,33

¹⁾ данные для исполнения без крепежного приспособления

Устройство соединения корпуса с атмосферой

Тип KPChgG
устройство соединения корпуса с атмосферой по. 26, регулируемое



Текст заказа со стандартными диапазонами измерений, варианты

Основной тип:		манометр с мембранной коробкой, корпус с завальцованным кольцом		KPChg
Наполнитель корпуса:	отсутствует глицерин		без доп. усл. обозначений G	
Номинальный размер:	Ø корпуса 63 (мм)		63	
Материал, контактирующий с измеряемой средой:	медный сплав		-1	
	нержавеющая сталь		-3	
Форма корпуса:	соединение корпус / штуцер		на винтах	без доп. усл. обозначений
	штуцер:	радиальный осевой по центру		без доп. усл. обозначений rm
	крепежное приспособление:	отсутствует задний фланец передний фланец крепление установочными скобами		без доп. усл. обозначений Rh Fr BFr
Диапазоны измерений: (в мбар)	вакуум-метрические	мановакуум-метрические	избыточное давление	
	-25 - 0	-10 - 15 -15 - 10	0 - 25	
	-40 - 0	-15 - 25 -25 - 15	0 - 40	
	-60 - 0	-20 - 40 -40 - 20	0 - 60	
	-100 - 0	-40 - 60 -60 - 40	0 - 100	
	-160 - 0	-60 - 100 -100 - 60	0 - 160	напр., 0-160 mbar
	-250 - 0	-100 - 150 -150 - 100	0 - 250	
	-400 - 0	-150 - 250 -250 - 150	0 - 400	
	-600 - 0	-200 - 400 -400 - 200	0 - 600	
	Присоединение к процессу:	стандартная резьба	G ¼ B ¼" NPT M12x1,5 G ½ B ½" NPT M10x1	G ¼ B ¼" NPT M 12 x 1,5 G ½ B ½" NPT M 10x1
Варианты:	см. стр. 4			
Пример:	KPChg 63-1, 0-160 мбар, G ¼ B			

