

# Манометры с мембранной коробкой

корпус с завальцованным кольцом из нержавеющей стали

KPChg  
KPChgG

## Стандартные исполнения

Информацию по общим техническим и метрологическим характеристикам (в т. ч. предельные нагрузки/устойчивость к воздействию температур) и стандартные диапазоны измерения/цену деления шкалы Вы найдете в Обзоре 6000.

**Точность** (DIN EN 837-3)  
класс 1,6

**Корпус**  
с полированным завальцованным кольцом,  
нержавеющая сталь 1.4301

**Степень защиты** (DIN EN 60 529/IEC 529)  
IP54  
IP65 для типа KPChgG

**Устройство соединения корпуса с атмосферой**  
тип KPChgG 100: устройство соединения корпуса с атмосферой, регулируемое  
Для компенсации внутреннего давления требуется устройство соединения корпуса с атмосферой  
тип KPChgG 160: через завинчивающийся Blow-out

**Наполнитель корпуса**  
тип KPChgG: глицерин

**Номинальный размер**  
100, 160 мм

## Детали, контактирующие с измеряемой средой

тип – 1: штуцер: латунь  
мембранная коробка: сплав CuBe  
круглая прокладка: NBR

тип – 3: штуцер: нерж. сталь 316L (1.4404)  
мембранная коробка: нерж. сталь 316L (1.4404)  
круглая прокладка: FPM

## Конструкция корпуса

соединение со штуцером: на винтах  
штуцер: - радиальный  
- осевой по центру (rm)  
крепёжное приспособление: - отсутствует  
- задний фланец (Rh)  
- передний фланец (Fr)  
- крепление установочной скобой (BFr)

## Диапазоны измерения (DIN EN 837-3)

тип KPChg: 0 – 2,5 мбар до 0 – 600 мбар  
тип KPChgG: 0 – 100 мбар до 0 – 600 мбар

## Присоединение к процессу

G ½V

## Стекло

инструментальное диапазоны ≤16 мбар  
оргстекло диапазоны ≥25 мбар  
(с отверстием для корректировки нуля)

## Механизм

латунь/мельхиор для типа – 1  
нержавеющая сталь для типа – 3



## Циферблат

алюминий, белого цвета, надписи черного цвета

## Стрелка

алюминий, черного цвета

## Механизм корректировки нуля

с лицевой стороны

## Текст заказа, стандартные диапазоны измерения, опции

см. стр. 3 и 4

## Прочие опции

- вид присоединения радиальный на 3 часа, 9 часов, 12 часов или вид установки, отличный от вертикального (90°) для типов без наполнителя корпуса
- исполнение по ГОСТу для России и Казахстана

## Специальные исполнения по запросу

- другие присоединения к процессу
- другие диапазоны измерения и/или специальные шкалы, напр., двойная шкала mbar/kPa, цветные секторы или поля, надписи на циферблате, вакуумметрическая шкала
- детали корпуса 316L (1.4404)
- повышенная степень защиты, напр., IP65 (без наполнителя корпуса)
- детали, контактирующие с измеряемой средой, обезжирены для типа – 3
- исполнение для кислорода для типа – 3 (без наполнителя корпуса)
- исполнение для измеряемой среды с более высокой температурой
- другой вид присоединения
- тип KPChg: более высокая точность измерения (без наполнителя корпуса)

## Принадлежности

см. раздел каталога 11

[www.armano-messtechnik.com](http://www.armano-messtechnik.com)

**ARMANO**

ARMANO Messtechnik GmbH

Месторасположение: Beierfeld  
Am Gewerbepark 9 • 08344 Grünhain-Beierfeld  
Tel.: +49 3774 58 – 0 • Fax: +49 3774 58 – 545  
mail@armano-beierfeld.com

Месторасположение: Wesel  
Manometerstraße 5 • 46487 Wesel-Ginderich  
Tel.: +49 2803 9130 – 0 • Fax: +49 2803 1035  
mail@armano-wesel.com

**6202**

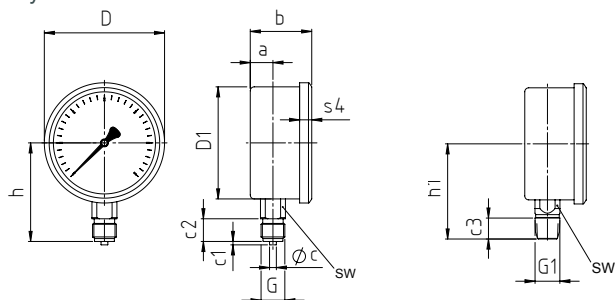
01/22

**Штуцер радиальный**

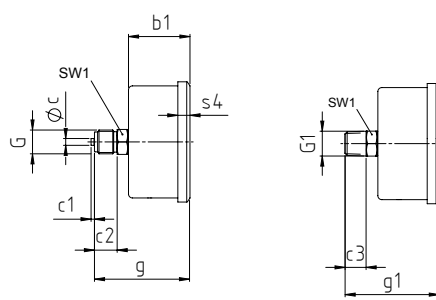
**Штуцер осевой по центру**

без крепежного приспособления

без усл. обозначений

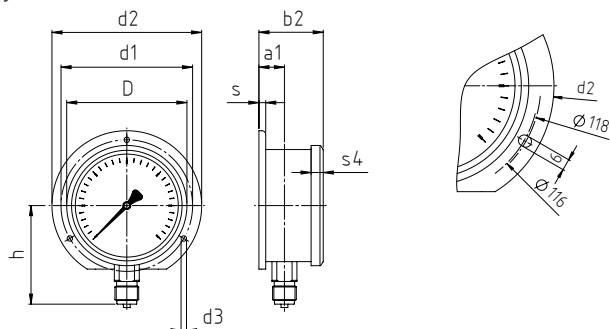


усл. обозначение **rm**



с крепежным задним фланцем

усл. обозначение **Rh**

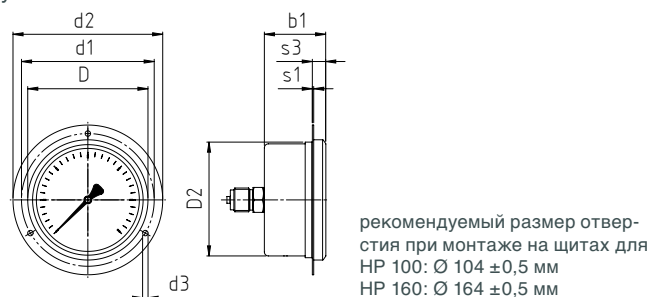


усл. обозначение **rmRh**



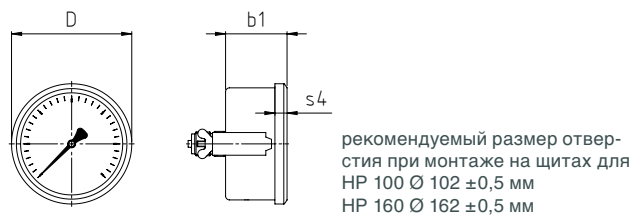
с крепежным передним фланцем

усл. обозначение **rmFr**



крепление установочной скобой

усл. обозначение **rmBFr**

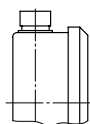


**Размеры (мм) и масса (кг)**

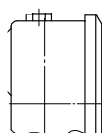
HP	a	a1	b	b1	b2	b3	c	c1	c2	c3	D	D1	D2	d1	d2	d3	G	G1	g	g1	h±1	h1±1
100 ≤16 мбар	15,5	19	55	55	58,5	59	6	3	20	19	106	99	103	116	132	4,8	G ½B M20x1,5	½" NPT	85	84	87	84
100 ≥25 мбар	15,5	23	55	55	58,5	59	6	3	20	19	106	99	103	116	132	4,8	G ½B M20x1,5	½" NPT	85	84	87	84
160 ≤16 мбар	15	18	55	55	58	58	6	3	20	19	167	159	163	178	196	5,8	G ½B M20x1,5	½" NPT	85	84	115	114
160 ≥25 мбар	15	18	51	51	54	54	6	3	20	19	167	159	163	178	196	5,8	G ½B M20x1,5	½" NPT	81	80	115	114

**Устройство соединения корпуса с атмосферой**

тип KPChgG 100  
устройство соединения  
корпуса с атмосферой № 26  
(регулируемое, IP65)



тип KPChgG 160  
завинчивающийся  
Blow-out



s	s1	s3	s4	SW	SW1	масса <sup>1)</sup> (прибл.) KPChg	KPChgG
6	1	11,5	10,5	22	22	0,55	0,85
6	1	11,5	10,5	22	22	0,55	0,85
6	1,5	12,5	11,5	22	22	0,95	1,80
6	1,5	12,5	11,5	22	22	0,90	1,75

<sup>1)</sup> данные для исполнений без крепежного приспособления

## Текст заказа

Основной тип:		манометр с мембранной коробкой, корпус с завальцованным кольцом		KPChg
Наполнитель корпуса:	отсутствует			без усл. обозначений
	глицерин			<b>G</b>
Номинальный размер:	Ø корпуса 100, 160 мм			<b>100, 160</b>
Материал, контактирующий с измеряемой средой:	медный сплав			- 1
	нержавеющая сталь			- 3
Конструкция корпуса:	соединение корпус/штуцер	на винтах	без усл. обозначений	
		радиальный	без усл. обозначений	
	штуцер	осевой по центру	<b>rm</b>	
		крепежное приспособление	отсутствует	без усл. обозначений
	задний фланец	<b>Rh</b>		
	передний фланец	<b>Fr</b>		
	крепление установочной скобой	<b>BFr</b>		
Диапазоны измерения: в мбар	вакуумметрические	мановакуумметрические	избыточное давление	
	-2,5 / 0 <sup>1)</sup>	-1 / +1,5 <sup>1)</sup>	0 - 2,5 <sup>1)</sup>	
		-1,5 / +1 <sup>1)</sup>		
	-4 / 0	-1,5 / +2,5	0 - 4	
		-2,5 / +1,5		
	-6 / 0	-2 / +4	0 - 6	
		-4 / +2		
	-10 / 0	-4 / +6	0 - 10	
		-6 / +4		
	-16 / 0	-6 / +10	0 - 16	
		-10 / +6		
	-25 / 0	-10 / +15	0 - 25	
		-15 / +10		
	-40 / 0	-15 / +25	0 - 40	
		-25 / +15		
	-60 / 0	-20 / +40	0 - 60	
		-40 / +20	<b>напр., 0 – 60 мбар</b>	
	-100 / 0	-40 / +60	0 - 100	
	-60 / +40			
-160 / 0	-60 / +100	0 - 160		
	-100 / +60			
-250 / 0	-100 / +150	0 - 250		
	-150 / +100			
-400 / 0	-150 / +250	0 - 400		
	-250 / +150			
-600 / 0	-200 / +400	0 - 600		
	-400 / +200			
Присоединение к процессу:	стандартная резьба опции	G ½ B	<b>G ½ B</b>	
		½" NPT	<b>½" NPT</b>	
		M20x1,5	<b>M20x1,5</b>	
		G ¼ B	<b>G ¼ B</b>	
		¼" NPT	<b>¼" NPT</b>	
	M 12x1,5	<b>M 12x1,5</b>		
Опции:	см. стр. 4			
Пример:	<b>KPChg 100 – 1, 0 – 60 мбар, G ½ B</b>			

<sup>1)</sup> для HP 100: размах шкалы на 180°

