

Комбинированные манометры для железнодорожного подвижного состава

в соответствии с DIN 38 030:2009-02, с двумя измерительными системами

DRg...Fz
DRChg...Fz

Применение

Манометры HP 60 тип DRg 60 – 1 Fz rmBFr,
HP 80 тип DRChg 80 – 1 Fz rmBFr,
HP 100 тип DRChg 100 – 1 Fz rmBFr

служат для измерения двух различных давлений и используются в подвижном составе железных дорог, прежде всего в тормозных системах, работающих на сжатом воздухе. Они соответствуют стандарту DIN 38 030:2009-02. Приборы поставляются с крепежными скобами для установки в панелях управления и представляют собой комбинированные приборы с прямой и косвенной подсветкой.

Конструктив

Манометры оснащены двумя независимо друг от друга работающими измерительными системами с трубчатыми пружинами. Каждая система присоединяется к процессу отдельно. Стрелочный механизм с независимыми осями стрелок передает вызванное давлением движение трубчатых пружин на соответствующую стрелку.

Стандартное исполнение

Точность

класс 1,6	HP 60	для каждой измерительной системы отдельно
класс 1,0	HP 80, 100	для каждой измерительной системы отдельно

Рабочее положение

70° – 90° (положение при юстировке 80°)

Корпус

HP 60 оцинкованная сталь
HP 80, 100 нерж. сталь 1.4301
с завальцованным кольцом из алюминия анодированным черного цвета

Устойчивость к воздействию температур

температура хранения	–40 °C до +70 °C
температура окружающей среды	–40 °C до +60 °C
температура измеряемой среды	макс. +60 °C

Степень защиты (DIN EN 60 529 / IEC 529)

DRChg IP54 для панелей
DRg IP31

Устройство выравнивания давления

заглушка Blow-out в задней стенке корпуса

Подсветка

прямая	1 лампа накаливания BA9s 24 В / 2 Вт и
косвенная	внешним источником света через прорези в корпусе

Номинальные размеры

60, 80, 100 мм

Детали, контактирующие с измеряемой средой

присоединение латунь
трубчатая пружина бронза, пайка мягким припоем, простая

Конструкция корпуса

расположение штуцера	осевое по центру параллельно друг другу (rm)
крепежное приспособление	установочная скоба (BFr)

Диапазоны измерения

0 – 6, 0 – 10 и 0 – 12 бар

Присоединение к процессу

HP 60	2 x M12x1,5 с внутренним конусом для обжимного кольца L6 по DIN EN ISO 8434-1
HP 80, 100	2 x M16x1,5 с внутренним конусом для обжимного кольца L10 по DIN EN ISO 8434-1

С дроссельным винтом с отверстием Ø 0,8 мм во входном отверстии каждого штуцера. Штуцеры помечены цветной точкой, соответствующей цвету стрелки, к которой они относятся.



Стекло

безбликовое многослойное безопасное

Механизм

латунь / мельхиор

Циферблат

алюминий, черного цвета, надписи белого цвета, упорный штифт на 0 бар

Стрелка

алюминий, 1 стрелка желтая (RAL 1016), 1 стрелка светящаяся светло-красная (RAL 3026)

Категория безопасности по DIN EN 837-1

S1 измерительный прибор с устройством выравнивания давления

Опции

- приборы без комбинированной подсветки, т. е. только косвенная, только прямая подсветка или без подсветки
- другие диапазоны измерения, напр., 0 – 16 бар
- рабочее положение, отличное от 70° – 90°
- присоединение к процессу с обжимным кольцом и накидной гайкой
- дроссельный винт из латуни с отверстием Ø 1,0 мм во входном отверстии штуцера
- другой цвет стрелок, напр., белый (RAL 9010)
- надпись на циферблате (ZA) по спецификации, подбор цвета, подходящего к стрелке
- цветные отметки, подходящие к стрелке
- светодиодная подсветка BA9s, 18 – 32 В, белая или зеленая

Специальные исполнения по запросу

- другие присоединения к процессу
- светодиодная подсветка BA9s для рабочего напряжения, превышающего 32 В до макс. 130 В

Текст заказа

Пожалуйста, укажите при заказе:

Основной тип

DRg 60 – 1 Fz rmBFr
DRChg 80 – 1 Fz rmBFr
DRChg 100 – 1 Fz rmBFr

Диапазон измерения Присоединение к процессу

0 – 6 бар, 0 – 10 бар, 0 – 12 бар

Цвет стрелок

L6 (HP 60)
L10 (HP 80, 100)
верхняя стрелка: светящаяся светло-красная или желтая
нижняя стрелка: светящаяся светло-красная или желтая
см. выше

Особенности

Пример

DRChg 80 – 1 Fz rmBFr, 0 – 12 бар, L10, верхняя стрелка светящаяся светло-красная, нижняя стрелка желтая

www.armano-messtechnik.com

ARMANO

ARMANO Messtechnik GmbH

Месторасположение: Beierfeld
Am Gewerbpark 9 • 08344 Grünhain-Beierfeld
Tel.: +49 3774 58 – 0 • Fax: +49 3774 58 – 545
mail@armano-beierfeld.com

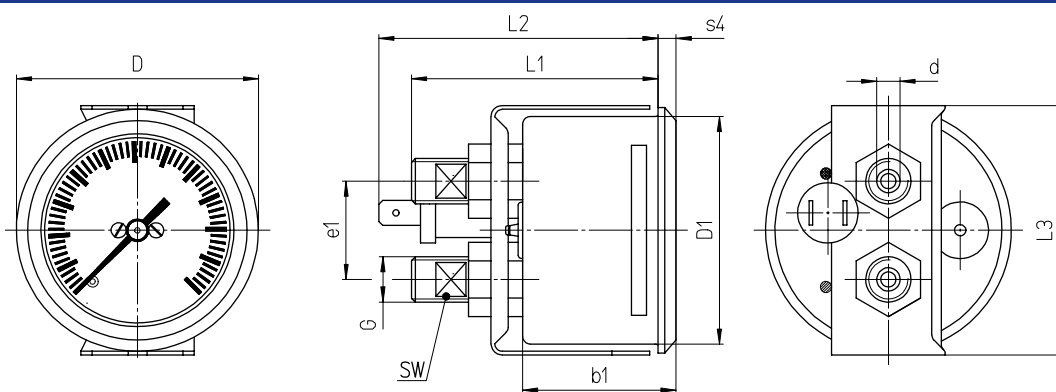
Месторасположение: Wesel
Manometerstraße 5 • 46487 Wesel-Ginderich
Tel.: +49 2803 9130 – 0 • Fax: +49 2803 1035
mail@armano-wesel.com

5901

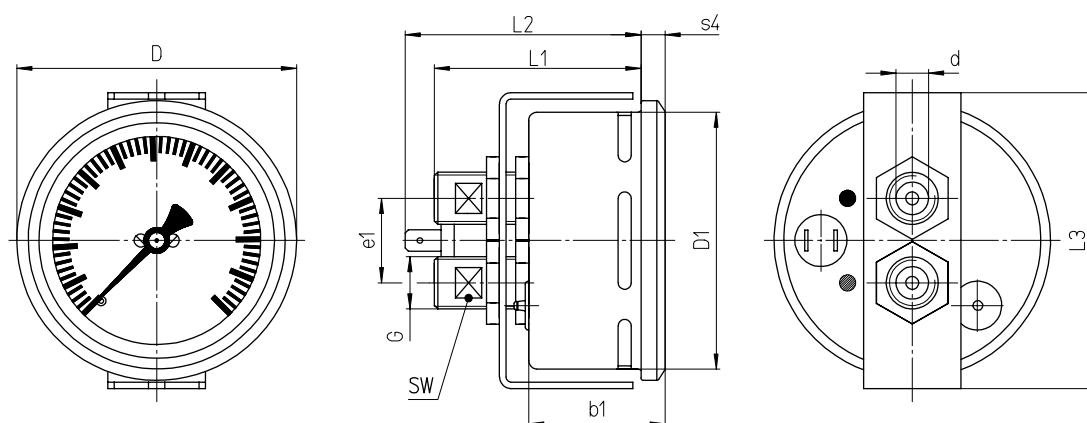
03/22

Конструкция корпуса, размеры и масса

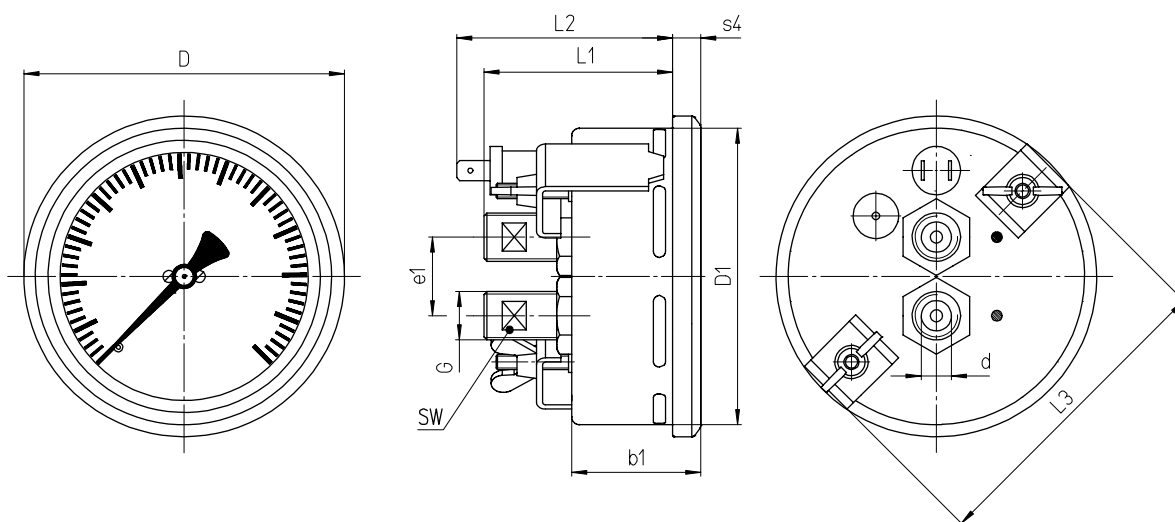
DRg 60 – 1 Fz rmBFr



DRChg 80 – 1 Fz rmBFr



DRChg 100 – 1 Fz rmBFr



Размеры (мм) и масса (кг)

HP	b1	D	D1	присоединение к процессу DIN EN ISO 8434-1		e1	L1	L2	L3	s4	SW	рекомендуемый размер отверстия при монтаже на панели Ø	масса (прибл.)
				d ^{B11 1)}	G								
60	40	65	59	L6	M 12x1,5	26	65	74	67	5	8	61 ±0,5	0,29
80	41,5	86	79	L10	M 16x1,5		63	72,5	91	7,5	13	81 ±0,5	0,49
100	43	106	99				62	71	104	10		102 ±1	0,55

¹⁾ погрешность класса по ISO 286-2