

# Комбинированные манометры для подвижного состава железных дорог с двумя системами измерения

Тип **DRChg 125 – 1Fz**

## Применение

### Манометры тип DRChg 125 – 1 Fz rmBFr

Манометры применяются для измерения двух различных давлений и используются в подвижном составе железных дорог, в первую очередь в тормозных системах.

Приборы поставляются с крепежными скобами для крепления в панелях управления и представляют собой комбинированные приборы с прямой и косвенной подсветкой.

## Конструкция

Манометры оснащены двумя работающими независимо друг от друга измерительными системами с трубчатыми пружинами. Каждая система отдельно присоединяется к процессу. Каждый механизм с независимой осью стрелки передает движение трубчатой пружины, вызванное давлением, на соответствующую стрелку.

## Стандартное исполнение

### Точность

класс 1,0: для каждой системы

### Рабочее положение

90°

### Корпус

нерж. сталь 1.4301

завальцованное кольцо анодированное, черного цвета

### Устойчивость к воздействию температур

хранение/транспортировка: -40° C до +70° C

эксплуатация: окружающая среда -40° C до +60° C

измеряемая среда макс. +60° C

### Степень защиты корпуса (EN 60529 / IEC 529)

IP 54 для панелей

### Устройство выравнивания давления

заглушка Blow-out в задней стенке корпуса

### Подсветка

прямая - двумя лампами накаливания BA9s 24 В / 2 Вт и косвенная - внешним источником света через прорези в корпусе

### Номинальный размер

125 (мм)

### Детали, контактирующие с измеряемой средой

присоединения: латунь

трубчатые пружины: бронза, пайка мягким припоем, простые

### Конструкция корпуса

расположение штуцеров: осевое по центру, параллельно друг другу (rm)

крепежное приспособление: установочная скоба (BFr)

### Диапазоны измерения

0 – 10 бар

### Присоединение к процессу

2 x M16 x1,5 с внутренним конусом для обжимного кольца L 10 по DIN EN ISO 8434-1

Каждый с дроссельным винтом во входном канальном отверстии с диаметром 0,8 мм.

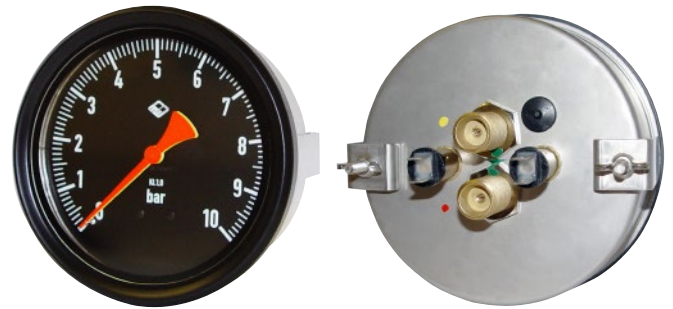
Штуцеры помечены тем же цветом, что и стрелка, к которой они относятся.

### Стекло

безбликовое многослойное безопасное

### Стрелочный механизм

латунь/мельхиор



### Циферблат

алюминий, черный, надписи белого цвета, с нулевым упором (упорный штифт на 0 бар)

### Стрелки

две- из алюминия, одна стрелка красная (RAL 3026), одна стрелка желтая (RAL 1016)

### Категория безопасности по EN 837-1

S1 измерительный прибор с устройством выравнивания давления

### Опции (среди прочего)

- приборы без комбинированной подсветки, т. е. только косвенная или только прямая подсветка
- другие диапазоны измерения, напр., 0 – 16 бар
- рабочее положение, отличное от 90°
- присоединение к процессу с обжимным кольцом и накидной гайкой
- другие присоединения к процессу - по запросу
- дроссельный винт из латуни во входном канальном отверстии с диаметром 1,0 мм
- стрелки другого цвета, напр., белого (RAL 9010)
- надписи на циферблате (ZA) в соответствии с заказом, подбор цветов, подходящих к соответствующей стрелке
- цветные маркировки, подходящие к стрелкам
- светодиодная лампа BA9s 24 – 32 В 48 – 75 В, 110 – 150 В
- другое расположение штуцера, осевое смещенное вниз (r)

### Текст заказа:

Тип: **DRChg 125 – 1 Fz rmBFr**

Диапазон измерения: **0 – 10 бар**

Присоединение к процессу: **L 10**

Цвет стрелок: ближняя стрелка: **красная или желтая**  
дальняя стрелка: **красная или желтая**

Особенности: напр., надписи на циферблате (**ZA**), другое рабочее положение и проч. (см. выше)

### Пример для текста заказа:

- DRChg 125 – 1 Fz rmBFr, 0 – 10 бар, L 10, ближняя стрелка - красная, дальняя - желтая



Sales and Export South, West, North

**ARMATURENBAU GmbH**

Manometerstraße 5 • D – 46487 Wesel-Ginderich  
Tel.: +49 2803 9130 – 0 • Fax: +49 2803 1035  
armaturenbau.com • mail@armaturenbau.com



Subsidiary Company, Sales and Export East

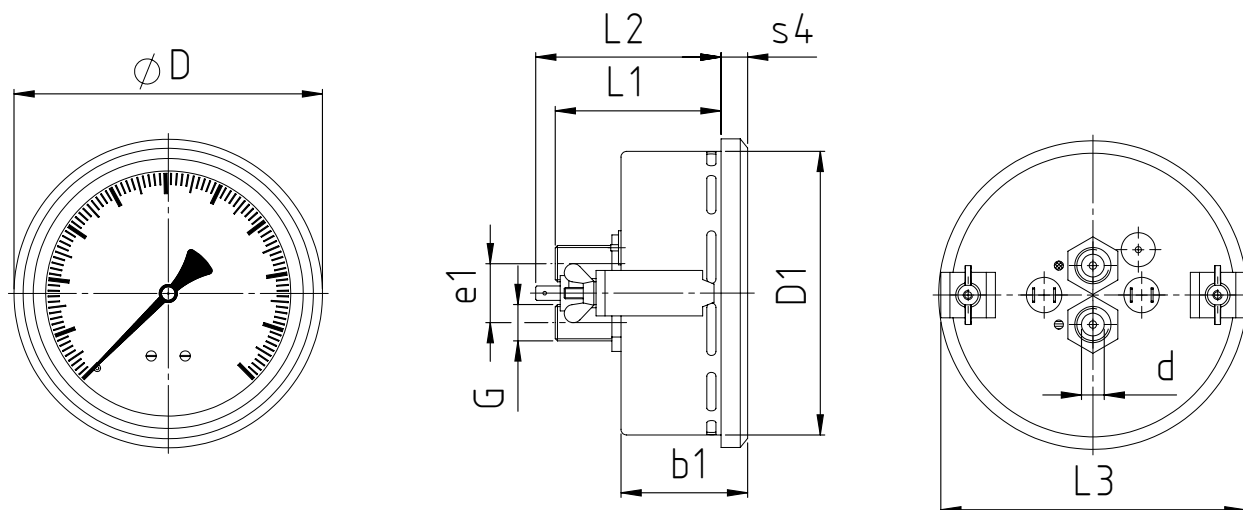
**MANOTHERM Beierfeld GmbH 5901.1**

Am Gewerbepark 9 • D – 08344 Grünhain-Beierfeld  
Tel.: +49 3774 58 – 0 • Fax: +49 3774 58 – 545  
manotherm.com • mail@manotherm.com

12/14

# Формы корпуса, размеры и вес

DRChg 125 – 1 Fz rmBFr



Размеры (мм) и вес (кг)

НР	b1	D	D1	Присоединения к процессу DIN EN ISO 8434-1		e1	L1	L2	L3	s4	Диаметр отверстия на панели $\varnothing$	Вес (прибл.)
				d <sup>B11 1)</sup>	G							
125	56	136	125	L10	M 16x1,5	26	74	83	134	11	128 ± 1	0,93

<sup>1)</sup> погрешность класса по ISO 286-2