

# Feinmess-Rohrfeder-Manometer als Prüfmanometer im Tragekoffer

RFPCh  
160

## Anwendung

Transportable Geräte zur Druckmessung von gasförmigen oder flüssigen Messstoffen, die Cu-Legierungen bzw. CrNi-Stahl 1.4571 (Option) nicht angreifen, und Überprüfung von Betriebsmanometern durch Anschluss an Absperrventil mit Prüfzapfen M 20x1,5, Prüfflansch 60 x 25 x 10 oder rundem Prüfflansch.

Messbereiche  
bis 0 – 25 bar

justiert für gasförmige Messstoffe,  
Zifferblattaufschrift „G“

ab 0 – 40 bar

justiert für flüssige Messstoffe,  
Zifferblattaufschrift „F“

## Standardausführungen

Informationen zu allgemeinen und messtechnischen Eigenschaften (u. a. Belastungsgrenzen/Temperaturbeständigkeit) und Standard-Anzeigebereiche/Skalenteilung finden Sie in der Übersicht 2000.

**Genauigkeit** (DIN EN 837-1)  
Klasse 0,6

### Gehäuse

mit Bajonettring, CrNi-Stahl 1.4301

**Schutzart** (DIN EN 60 529/IEC 529)  
IP54

**Nenngröße**  
160 mm

### Messstoffberührte Teile

Typ – 1:	Anschluss:	Messing	
	Rohrfeder:	≤40 bar	Bronze, Kreisform Weichlötung
		60 bar	CuBe, Kreisform Hartlötung
		≥100 bar	CrNi-Stahl 316L (1.4404) Schraubenform Hartlötung

Typ – 3:	Anschluss:	CrNi-Stahl 316L (1.4404)	
	Rohrfeder:	CrNi-Stahl 316L (1.4404) Schutzgasschweißung	
		≤40 bar	Kreisform
		≥60 bar	Schraubenform

### Gehäusebauform

Lage des Anschlusses: seitlich abgehend bei 3 Uhr

**Anzeigebereiche** (DIN EN 837-1)  
0 – 0,6 bar bis 0 – 600 bar

### Prozessanschluss

Eck-Absperrventil mit 2 Spannmuffen  
M 20x1,5 innen  
und Zubehör

### Sichtscheibe

Instrumentenglas



### Zeigerwerk

Messing/Neusilber

### Zifferblatt

Aluminium weiß, Skalierung schwarz

### Zeiger

Schneidenzeiger, Aluminium schwarz

## Bestellangaben, Standard-Anzeigebereiche, Optionen

siehe Seite 3

## Sonderausführungen und weitere Optionen

- Abnahmeprüfzeugnis 3.1 nach EN 10 204 für die Genauigkeit
- Eckabsperrventil und Zubehör aus 1.4571
- Sonderjustage, z. B. bis 0 – 160 bar mit Luft, Zifferblattaufschrift G, auf Anfrage
- GOST-Ausführung für Russland, Kasachstan

## Lieferumfang

- 1 Gerätecase 400 x 380 x 100 Kunststoff schwarz
- 1 Zwischenstück M 20x1,5 / Prüfflansch 60 x 25 x 10
- 2 Befestigungsschrauben M 8
- 2 Sechskantmutter M 8
- 2 Distanzbuchsen
- 2 Flachdichtungen Cu
- Vorsteckgabel für runden Prüfflansch

[www.armano-messtechnik.de](http://www.armano-messtechnik.de)

**ARMANO**

ARMANO Messtechnik GmbH

### Standort Beierfeld

Am Gewerbepark 9 • 08344 Grünhain-Beierfeld  
Tel.: +49 3774 58 – 0 • Fax: +49 3774 58 – 545  
mail@armano-beierfeld.com

### Standort Wesel

Manometerstraße 5 • 46487 Wesel-Ginderich  
Tel.: +49 2803 9130 – 0 • Fax: +49 2803 1035  
mail@armano-wesel.com

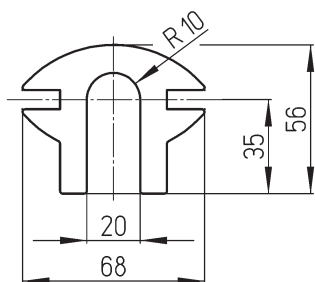
**2102**

10/20

# Maße (mm) und Masse (kg), Zubehör

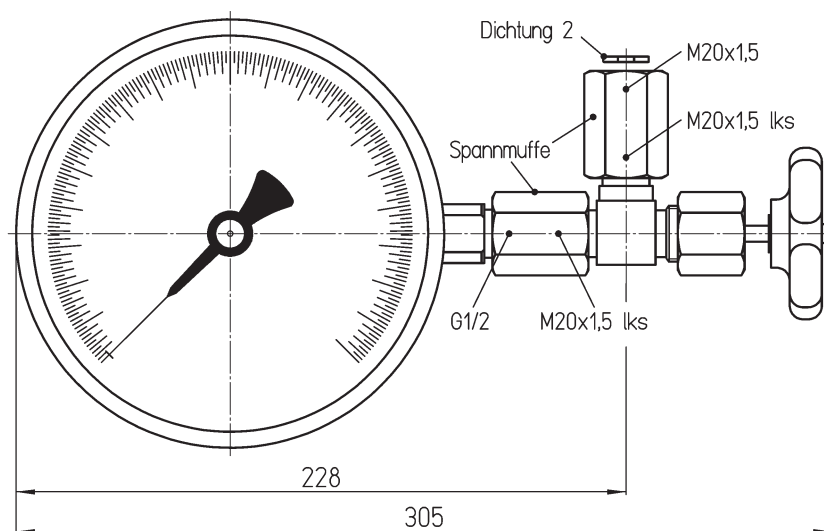
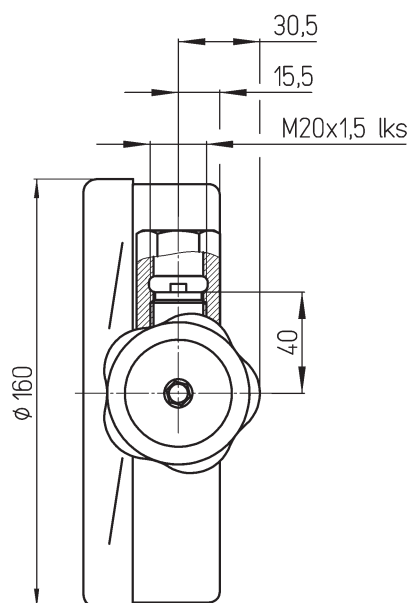
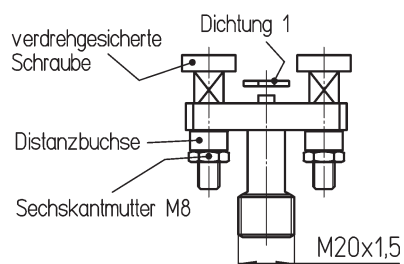
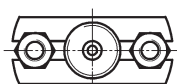
## Vorsteckgabel

zusätzlich zum Zwischenstück  
zum Anschluss an  
runden Prüfflansch



## Zwischenstück

zum Anschluss an  
Prüfflansch 60 x 25 x 10



## Masse

- ca. 1,6 kg Manometer RFPCh 160
- 3,2 kg Zubehör (mit Absperrventil und Spannmuffen M20x1,5)
- 1,2 kg Tragekoffer (leer)
- 6,0 kg gesamt**

