

Комбинированные манометры для подвижного состава железных дорог

с одной системой измерения

Тип **RChg 125 – 1Fz**

Применение

Манометры тип **RChg 125 – 1 Fz rBFr**

используются в подвижном составе железных дорог, в первую очередь в тормозных системах.

Приборы поставляются с крепежными скобами для крепления в панелях управления и представляют собой комбинированные приборы с прямой и косвенной подсветкой.

Стандартное исполнение

Точность
класс 1,0

Рабочее положение
90°

Корпус
нерж. сталь 1.4301
завальцованное кольцо анодированное, черного цвета

Устойчивость к воздействию температур
хранение/транспортировка: -40° C до +70° C
эксплуатация: окружающая среда -40° C до +60° C
измеряемая среда макс. +60° C

Степень защиты корпуса (EN 60529 / IEC 529)
IP 54 для панелей

Устройство выравнивания давления
заглушка Blow-out в задней стенке корпуса

Подсветка
прямая - двумя лампами накаливания BA9s 24 В / 2 Вт и
косвенная - внешним источником света через прорези в корпусе

Номинальный размер
125 (мм)

Детали, контактирующие с измеряемой средой
присоединение: латунь
трубчатая пружина: бронза, пайка мягким припоем,
простая

Конструкция корпуса
расположение штуцера: осевой смещенный вниз (r)
крепежное приспособление: установочная скоба (BFr)

Диапазоны измерения
0 – 6, 0 – 10 и 0 – 12 бар

Присоединение к процессу
M 16x1,5 с внутренним конусом для обжимного кольца
L 10 по DIN EN ISO 8434-1
с дроссельным винтом во входном канальном
отверстии с диаметром 0,8 мм

Стекло
безбликовое многослойное безопасное

Стрелочный механизм
латунь/мельхиор

Циферблат
алюминий, черный, надписи белого цвета,
с нулевым упором (упорный штифт на 0 бар)



Стрелка
алюминий, цвет желтый (RAL 1016)

Категория безопасности по EN 837-1
S1 измерительный прибор с устройством
выравнивания давления

Опции (среди прочего)

- приборы без комбинированной подсветки, т. е. только косвенная или только прямая подсветка
- другие диапазоны измерения, напр., 0 – 16 бар
- рабочее положение, отличное от 90°
- присоединение к процессу с обжимным кольцом и накидной гайкой
- другие присоединения к процессу - по запросу
- дроссельный винт из латуни во входном канальном отверстии с диаметром 1,0 мм
- стрелки другого цвета, напр., красного (RAL 3026) или белого (RAL 9010)
- надписи на циферблате (ZA) в соответствии с заказом, подбор цветов, подходящих к стрелке
- цветные маркировки, подходящие к стрелке
- светодиодные лампы BA9s 24 – 32 В, 48 – 75 В, 110 – 150 В

Текст заказа:

Тип: **RChg 125 – 1 Fz rBFr**

Диапазон измерения: **0 – 6 бар, 0 – 10 бар, 0 – 12 бар**

Присоединение к процессу: **L 10**

Особенности: напр., надписи на циферблате (ZA), другое рабочее положение и проч. (см. выше)

Пример для текста заказа:

• RChg 125 – 1 Fz rBFr, 0 – 12 бар, L 10
ZA: «тормозной цилиндр», белый цвет



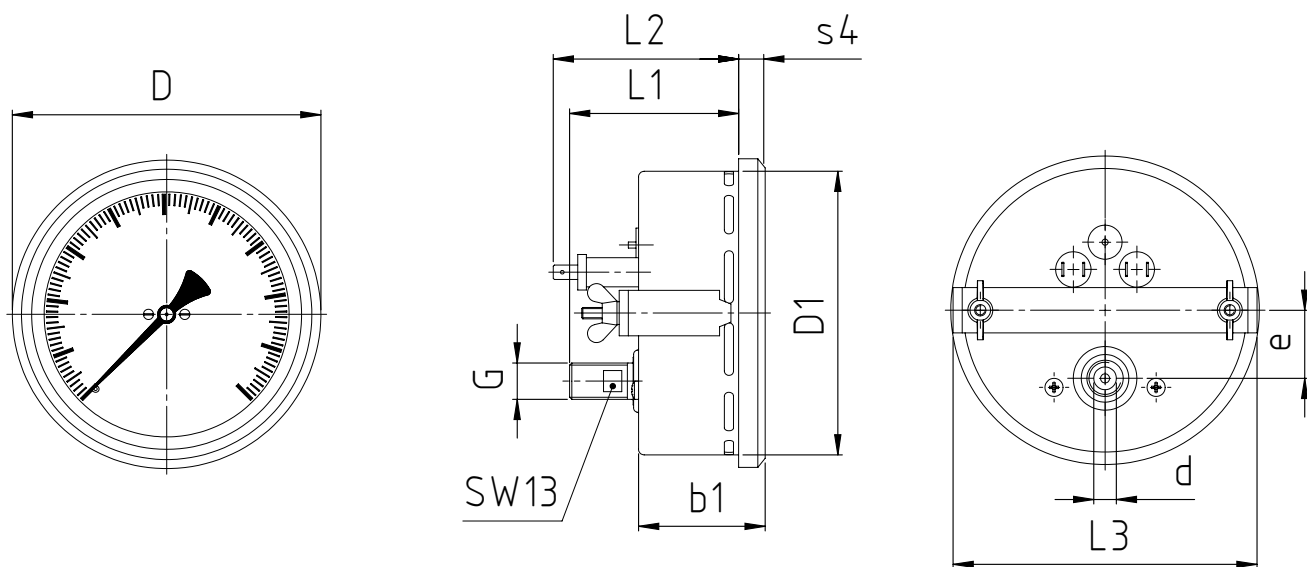
Sales and Export South, West, North
ARMATURENBau GmbH
Manometerstraße 5 • D – 46487 Wesel-Ginderich
Tel.: +49 2803 9130 – 0 • Fax: +49 2803 1035
armaturenba.com • mail@armaturenba.com



Subsidiary Company, Sales and Export East
MANOTHERM Beierfeld GmbH 1901.1
Am Gewerbepark 9 • D – 08344 Grünhain-Beierfeld
Tel.: +49 3774 58 – 0 • Fax: +49 3774 58 – 545
manotherm.com • mail@manotherm.com

Формы корпуса, размеры и вес

RChg 125 – 1 Fz rBFr



Размеры (мм) и вес (кг)

HP	b1	D	D1	e	Присоединение к процессу DIN EN ISO 8434-1 d ^{B11 1)} G	L1	L2	L3	s4	SW	Диаметр отверстия на панели Ø	Вес(прибл.)
125	56	136	125	30	L10 M 16x1,5	74	82	134	11	13	128 ± 1	0,68

¹⁾ погрешность класса по ISO 286-2