

Промышленные манометры с трубчатой пружиной

корпус и байонетовое кольцо из нержавеющей стали,

категория безопасности S3 по EN 837-1

с датчиком граничных сигналов прямого действия (тип M)

RSch 63



Данный проспект каталога содержит среди прочего сведения о максимально допустимом количестве контактных групп, электрических присоединениях, опциях и данные для формирования текста заказа манометров с трубчатой пружиной тип RSch63 с датчиками граничных сигналов с одинарными или двойными контактами с магнитным поджатием, а также размерные эскизы с указанием расположения электрического подключения.

Проспект каталога 1610 содержит подробную информацию о поставляемых исполнениях типа RSch без датчиков граничных сигналов. Данные сведения, а также рекомендации по необходимому тексту заказа также действительны и для исполнения с контактными группами, если ничего другого не задается.

Гидрозаполненные приборы не поставляются.

В **Обзоре 9.1000** содержится терминология, применение и принцип действия в общем, а также особенности каждого типа контактных групп. Помимо этого в обзоре даны подробные указания по выбору, функциям переключения и минимальным диапазонам измерения, по условиям эксплуатации, по взрывобезопасности, возможным вариантам и т. д.

Стандартное исполнение

Поставляемые датчики граничных сигналов

прямого действия (электрохимические)
контакт с магнитным поджатием **M**

Количество максимально возможных поставляемых контактов

до 2 x M

Степень защиты корпуса (EN 60 529 / IEC529)
IP 54

Устройство выравнивания давления

откидывающаяся назад задняя стенка; при возникновении давления в корпусе задняя стенка полностью (по всему периметру) откидывается назад.

Номинальный размер

63 (мм)

Стекло

поликарбонат

Задающая стрелка уставки контактов

На стекле приборов размещено устройство уставки контактов. Посредством съемного ключа задающая стрелка устанавливается на нужном значении, при котором должно произойти переключение.

Электрическое присоединение

внизу на окружности корпуса сбоку справа,
1м кабеля, M12x1,5



Опции

- устройство уставки контактов с несъемным ключом
- многослойное стекло без устройства уставки, перестановка значений при снятии байонетового кольца - пожалуйста, учитывайте указания по безопасности в инструкции по эксплуатации B5, пункт 6.5 "Регулировка задающей стрелки"
- фиксация интервала при двух контактах - по запросу
- соединительный кабель с длиной более 1 м - по запросу
- штекерный разъем по DIN EN 175 301-803 формы A и C, сбоку слева на 9:00 часов (размерные чертежи - по запросу) (см. также стр. 2)
- другое расположение электрического присоединения - по запросу

Текст заказа

Для датчиков граничных сигналов текст заказа сновного прибора (см. проспект каталога 1610) дополняется

- усл. обозначение: **M** контакт с магнитным поджатием
- код:
для функции (переключающая функция - по часовой стрелке, т. е. для манометров при возрастающем давлении)
- 1** замыкающий контакт
- 2** размыкающий контакт
- 3** простой перекидной контакт
- 11** 1-ый и 2-ой: замыкающий контакт
- 12** 1-ый: замыкающий / 2-ой: размыкающий контакт
- 21** 1-ый: размыкающий / 2-ой: замыкающий контакт
- 22** 1-ый и 2-ой: размыкающий контакт

Примеры:

RSch 63-3,0-10 бар, G 1/4 B, M 2

RSch 63-3,rFr, 0-25 бар, 1/4" NPT, M 21

Рекомендации

Для оптимальной работы приборов с датчиками граничных сигналов Вы должны при заказе указать дополнительно:

- одно или несколько давлений, при которых срабатывают контакты
- один или несколько диапазонов переключения, в котором / которых происходит уставка граничных сигналов, если они находятся вне рекомендованных нами диапазонов уставки
- переключающая функция против часовой стрелки



Sales and Export South, West, North

ARMATURENBAU GmbH

Manometerstraße 5 • D-46487 Wesel - Ginderich
Tel.: +49 2803 9130 – 0 • Fax: +49 2803 1035
armaturenbau.com • mail@armaturenbau.com

Subsidiary Company, Sales and Export East

MANOTHERM Beierfeld GmbH 1619.1

Am Gewerbepark 9 • D-08344 Grünhain-Beierfeld
Tel.: +49 3774 58 – 0 • Fax: +49 3774 58 – 545
manotherm.com • mail@manotherm.com

03/15

Формы корпуса, условные обозначения, размеры и вес, опции

По сравнению с основными типами по глубине конструкции имеются отклонения, см. таблицу. Остальные размеры Вы найдете в проспекте каталога 1610.

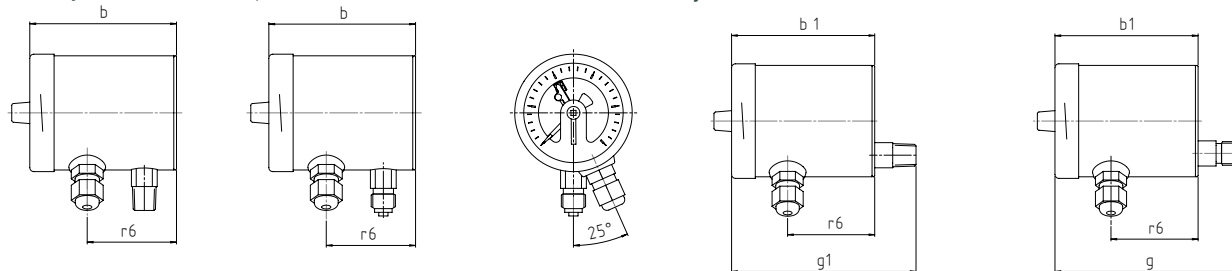
Штуцер радиальный

Штуцер осевой смещенный вниз

без крепежного приспособления

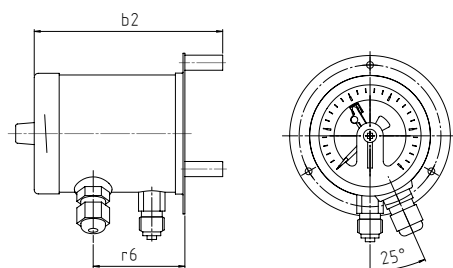
(без доп. усл. обозначений)

усл. обозначение: **r**



с крепежным задним фланцем

усл. обозначение: **Rh**

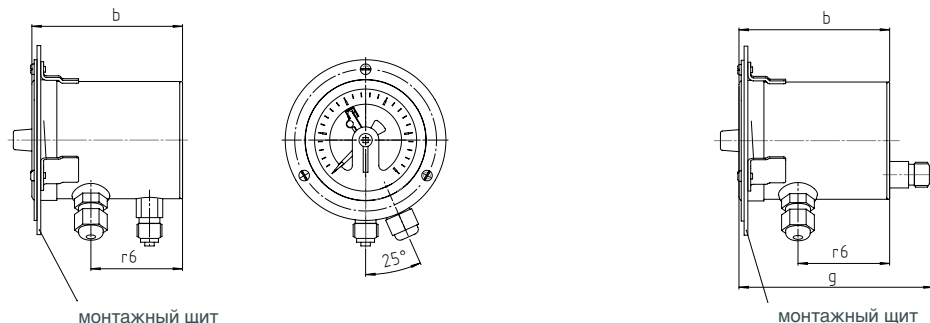


К конструкции корпуса Rh прилагаются три монтажные втулки.

с крепежным передним фланцем

усл. обозначение: **Fr**

усл. обозначение: **rFr**



Форма корпуса "Fr" и "rFr" поставляется с тремя приваренными накладками и со съемным накладным кольцом.

Размеры (мм) и вес (кг)

| НР | b / b1 | b2 | $g^{\pm 1} / g1^{\pm 1}$ | r6 | Вес (прибл.) ¹⁾ RSCh |
|----|--------|-----|--------------------------|----|------------------------------------|
| 63 | 80 | 100 | 102 | 45 | 0,30 |

Опции

Штекерный разъем DIN EN 17 5301-803

- IP 65, 3-полюсный и защитное заземление

Конструкторская форма А

Конструкторская форма С



¹⁾ Данные действительны для исполнения с радиальным штуцером и датчиком граничных сигналов с двумя контактами