

波登管压力表

卡口环, 不锈钢外壳

安全类别 S3 符合 EN-837-1



RSCh 63
RSChG 63

标准型号

常规功能、测量功能（载荷极限/温度极限）和标准压力范围/刻度的信息详见型号概述1000。

精度 (EN 837-1)

等级 1.6

等级 2.5 对于压力范围 0-600 和 0-1,000 bar
(0-10,000 和 0-15,000 psi)

外壳

卡口环, 1.4301 (304 不锈钢)

外壳保护类型 (EN 60 529 / IEC 529)

IP 54,

IP 65 用于型号 RSChG

卸压装置

排气后壁; 波登管破裂, 整个外壳背后分离, 允许全部释放

外壳透气

型号 RSChG, 不透气, 但用压力平衡膜补偿内部压力

外壳填充

型号 RSChG: 甘油

标准外壳尺寸

63 (mm) (2½")

浸湿零件

型号-3: 连接: 1.4571 (316 不锈钢)

波登管: 1.4571 (316 不锈钢),

氩弧焊,

≤ 60 bar (800 psi) C-型

≥ 100 bar (1,500 psi) 螺线管型

型号-1: 连接: 黄铜

波登管: 青铜,

≤ 40 bar (600 psi) 软焊, C-型

≥ 60 bar (800 psi) 银钎焊, 螺线管型

外壳结构

连接: 螺纹

连接位置: 底部连接, 型号 RSCh 63-3/63-6

或背部下方连接 (r)

安装装置: 无或表面安装所需的后置法兰 (Rh) /
面板上安装所需的前置法兰 (Fr), 见第2页

压力范围 (EN 837-1)

型号-3: 0-0.6 bar (0-10 psi) 至 0-1,000 bar (0-15,000 psi)

型号-1: 0-0.6 bar (0-10 psi) 至 0- 600 bar (0-10,000 psi)

过程连接

G ¼ B (¼" BSP)

观察窗

夹层安全玻璃

机芯

型号-3: 不锈钢

型号-1: 黄铜/德式银

表盘

铝, 黑色数字, 白色背景

指针

铝, 黑色



依照 EN 837-1 的安全种类

S3 安全压力表具有防断裂隔板和排气后壁
检验: 压力范围达到 1,000 bar (15,000 psi)

底部连接: RSCh 和 RSChG

背部下方连接: RSCh 100

标记 S, 见背面组装图

订购信息, 标准压力范围, 选项:

见第 3 页和第 4 页

其他特别型号和附加选项

- 特殊的过程连接, 如: VCR-F, VCR-M, 小型 VCR-M (见技术信息表 T01-000-016)
若需要可提供其他尺寸
- 其他压力范围和/或特殊刻度, 如:
双刻度 bar/psi, 有色区域, 表盘字, 负刻度等
- 型号如冷藏仪表有温度刻度
- 外壳零件 1.4404 (316 L 不锈钢)
- 提高外壳保护类型, 如: IP 65 无外壳填充, 若需要可提供
- 若需要可提供其他外壳填充
- 型号 RSChG
若需要可提供环境温度低至 -40 °C (-40 °F)
我们建议环境温度在或低于 -20 °C (-4 °F);
型号 RChg 和 RChgG
- 在 3 点钟, 9 点钟或 12 点钟方向径向连接位置 (若需要可提供其他位置), 或其他不含垂直安装 (90°) 之外的, 若需要针对以下型号可提供
- GOST- 型号用于俄罗斯、乌克兰、哈萨克斯坦
- 耐酸性气体腐蚀型符合 NACE

附件

化学密封: 见标题目录 7

电子: 限位开关配件 DS 1619.1

标题目录 9.1

其他附件: 见标题目录 11



Sales and Export South, West, North

ARMATURENBAU GmbH

Manometerstraße 5 • D-46487 Wesel - Ginderich
Tel.: +49 (0)28 03/91 30-0 • Fax: +49 (0)28 03/10 35
armaturenbau.com • mail@armaturenbau.com

Subsidiary Company, Sales and Export East

MANOTHERM Beierfeld GmbH

Am Gewerbepark 9 • D-08344 Grünhain-Beierfeld
Tel.: +49 (0)37 74/58-0 • Fax: +49 (0)37 74/58-545
manotherm.com • mail@manotherm.com

1610

07/11

外壳结构, 代码字母, 尺寸数据 和重量, 卸压装置

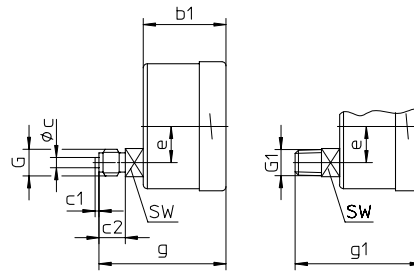
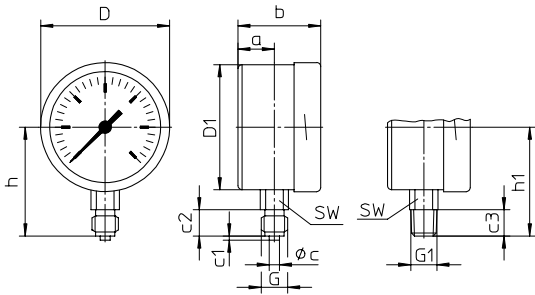
底部连接

背部下方连接 (只限型号 -3 和型号 -6)

无安装装置

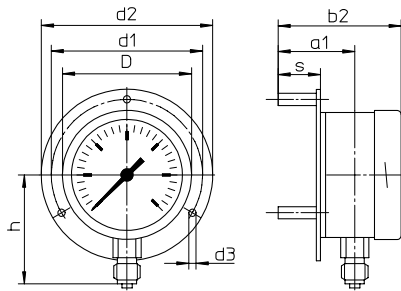
(无附加的代码字母)

代码字母: r



表面安装所需的后置法兰

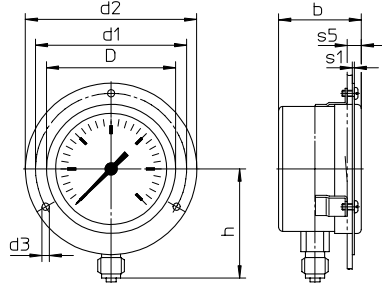
代码字母: Rh



型号 Rh 包括 3 个独立安装垫片

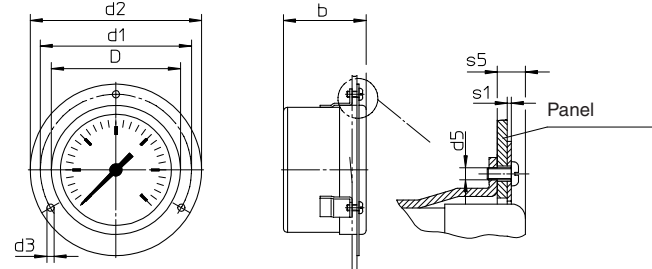
面板安装所需的前置法兰

代码字母: Fr



(若需要可提供, 但依照EN 837-1不推荐)

代码字母: rFr

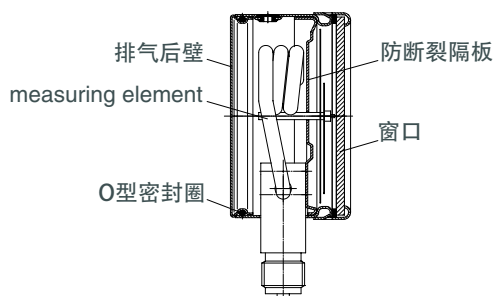


面板建议切出 $\varnothing 67 \pm 0.5 (0.02")$

尺寸数据 (mm / inches) 和重量 (kg / lb)

NCS	a	a1	b	b1	b2	c	c1	c2	c3	D	D1	d1	d2	d3	d5	e	G	G1	g	g1	h ^{±1}	h1 ^{±1}
63 2 1/2"	18 .71	38 1.5	41 1.61	41 1.61	61 2.4	5 .2	2 .08	13 .51	13 .51	64 2.52	62 2.44	75 .95	85 3.35	3.6 .14	M3	18 .71	G 1/4 B 1/4" BSP M 12x1.5	1/4" NPT	63 2.48	63 2.48	54 2.13	54 2.13

剖面图



				大约重量 ¹⁾	
s	s1	s5	SW	RSCh	RSChG
21 .83	1 .04	7 .28	14 .55	0.18 .39	0.25 .55

¹⁾ 无安装装置的型号信息

订购信息, 标准压力表, 选择

基本型号:	波登管压力表, 卡口环外壳		RSCh
外壳填充	无		无代码字母
	甘油		G
	可充液式		(G)
标准外壳尺寸:	外壳直径- Ø 63 (mm) (2½")		63
材料:	铜合金		-1
	不锈钢		-3
	Monel合金 0-1 bar (15 psi) 至 0-1,000 bar (15,000 psi), 不锈钢机芯, 夹层安全玻璃 波登管, Monel合金, 氩弧焊, ≤ 60 bar (1,000 psi) c-型, ≥ 100 bar (1,500 psi) 螺线管型, 底部连接, 选项r		-6
外壳构造:	外壳/连接 螺纹		无代码字母
	连接位置:	背部下方连接 (只有型号RSCh 63 - 3)	r
	安装装置:	无	无代码字母
		表面安装所需的后置法兰 面板上安装所需的前置法兰	Rh Fr
压力范围:	-1,200 – 0 mbar	30" Hg vac. – 0	
	-0.6 – 0 bar		
	-1 – 0 bar		
	-1 – 0.6 bar	30" Hg vac. – 15 psi	
	-1 – 1.5 bar	30" Hg vac. – 30 psi	
	-1 – 3 bar	30" Hg vac. – 60 psi	
	-1 – 5 bar	30" Hg vac. – 100 psi	
	-1 – 9 bar	30" Hg vac. – 160 psi	
	-1 – 15 bar	30" Hg vac. – 200 psi	
		30" Hg vac. – 300 psi	
	0 – 0.6 bar	0 – 10 psi	
	0 – 1 bar	0 – 15 psi	
	0 – 1.6 bar		
	0 – 2.5 bar	0 – 30 psi	
	0 – 4 bar	0 – 60 psi	
	0 – 6 bar	0 – 100 psi	比如: 0-6 bar
	0 – 10 bar	0 – 160 psi	
	0 – 16 bar	0 – 200 psi	
	0 – 25 bar	0 – 300 psi	
	0 – 40 bar	0 – 600 psi	
	0 – 60 bar	0 – 800 psi	
		0 – 1,000 psi	
	0 – 100 bar	0 – 1,500 psi	
	0 – 160 bar	0 – 2,000 psi	
	0 – 250 bar	0 – 3,000 psi	
		0 – 4,000 psi	
	0 – 400 bar	0 – 5,000 psi	
		0 – 6,000 psi	
	0 – 600 bar	0 – 10,000 psi	
	0 – 1,000 bar	型号 -3 和 -6 0 – 15,000 psi	
过程连接:	标准螺纹	G ¼ B (¼"BSP)	G ¼ B
	选择:	¼" NPT	¼" NPT
		M12x1.5	M 12 x 1,5
		G ⅝ B (⅝"BSP)	G ⅝ B
	⅝" NPT	⅝" NPT	
选项:	见第 4 页		
示例:			RSCh 63-3 rFr, 0-6 bar, G ¼ B

