

Стандартные исполнения

Общую информацию и технические характеристики (а также рабочие нагрузки / допустимые температуры) и стандартные диапазоны измерений / делений шкалы Вы найдете в обзоре 1000.

Точность (EN 837-1)

Класс точности 1,6

Класс точности 2,5 для диапазонов измерений 0-600 бар

Корпус

с завальцованным электрополированным кольцом, нержавеющая сталь 1.4301

Степень защиты корпуса (EN 60 529 / IEC 529)

IP 54,

IP 65 для типа RChgG с закрытой заглушкой Blow-out

Устройство выравнивания давления

Заглушка Blow-out на корпусе сверху

Устройство соединения корпуса с атмосферой

посредством заглушки Blow-out, соединение корпуса с атмосферой для компенсации внутреннего давления необходимо для диапазонов измерений ≤ 10 бар, рекомендуется и для других диапазонов измерений, если условия эксплуатации это допускают.

Наполнитель корпуса

для типа RChgG: глицерин

Номинальный размер

50 (мм)

Детали, контактирующие с измеряемой средой

штуцер:

нержавеющая сталь 1.4571

трубчатая пружина :

нержавеющая сталь 1.4571,

аргонно-дуговая сварка,

≤ 100 бар простая,

≥ 160 бар полуторавитковая

Форма корпуса

присоединение:

резьбовое

положение штуцера:

радиальный

варианты: осевой по центру (rm)

крепежное приспособление:

без крепежного приспособления,

варианты: крепление фланцем

передний (Fr) или крепление

установочными скобами (BFr),

см. стр. 2

Диапазоны измерения (EN 837-1)

0-1 бар до 0-600 бар

Присоединение к процессу

G 1/4 B

Стекло

поликарбонат

Механизм

нержавеющая сталь



Циферблат

алюминий, белого цвета, надписи черного цвета

Стрелка

алюминий, черного цвета

Категория безопасности по EN 837-1

S1 измерительные приборы с устройством выравнивания давления

Текст заказа, стандартные диапазоны измерения, варианты:

см. стр. 3 и 4

Специальные исполнения и прочие варианты

- специальные присоединения к процессу, напр., VCR-F, VCR-M (см. технический информационный лист T01-00-033)
- другие диапазоны измерения и / или специальные шкалы, например, двойная шкала bar/psi, цветные поля или сегменты, надписи на циферблате, вакуумметрическая шкала и пр.
- повышенная степень защиты корпуса, например, IP 65 без наполнения корпуса - по запросу
- другие наполнители корпуса - по запросу
- вид присоединения радиальный на 3 часа, 9 часов, 12 часов (прочее - по запросу) или вид установки, отличный от вертикального (90°), для исполнений без наполнителя
- исполнение по ГОСТу для России, Украины, Казахстана

Принадлежности:

см. раздел каталога 11



Vertrieb und Export Süd, West, Nord

ARMATURENBAU GmbH

Manometerstraße 5 • D-46487 Wesel - Ginderich
Tel.: +49 (0) 28 03/91 30-0 • Fax: +49 (0) 28 03/ 10 35
armaturenbau.com • mail@armaturenbau.com

Tochterfirma, Vertrieb und Export Ost

MANOTHERM Beierfeld GmbH

Am Gewerbepark 9 • D-08344 Grünhain-Beierfeld
Tel.: +49 (0) 37 74/58-0 • Fax: +49 (0) 37 74/58-545
manotherm.com • mail@manotherm.com

1232

08/12

Формы корпуса, условные обозначения, размеры и вес, устройство выравнивания давления

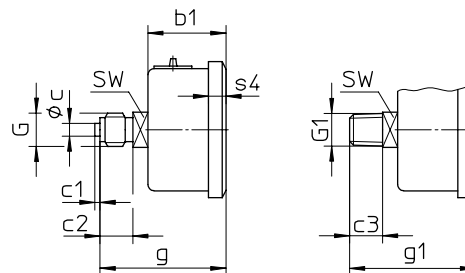
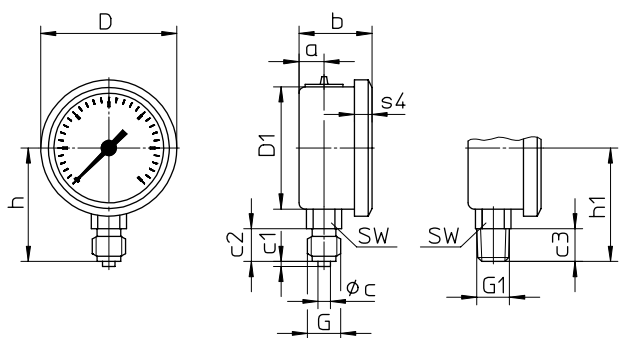
Штуцер радиальный

Штуцер осевой по центру

без крепежного приспособления

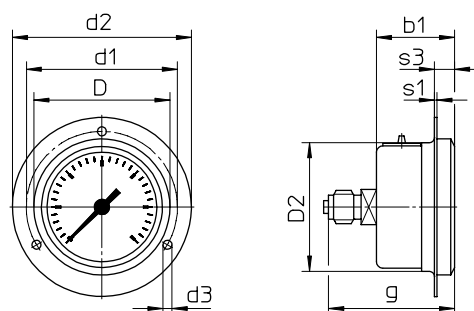
(без доп. усл. обозначений)

усл. обозначение: **rm**



с крепежным передним фланцем

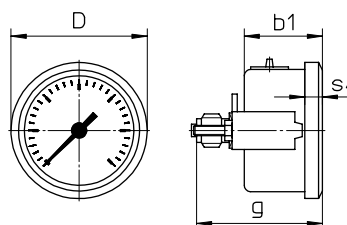
усл. обозначение: **rmFr**



рекомендуемые размеры отверстий при монтаже на щитах для $\varnothing 54 \pm 0,3$ мм

с крепежными скобами

усл. обозначение: **rmBFr**



рекомендуемые размеры отверстий при монтаже на щитах для $\varnothing 51 \pm 0,3$ мм

Размеры (мм) и вес (кг)

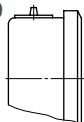
НР	a	b	b1	c	c1	c2	c3	D	D1	D2	d1	d2	d3	G	G1	g	g1	h ^{±1}	h1 ^{±1}
50	10	29	31	5	2	13	13	54	48,5	51	60	71	3,6	G ¹ / ₄ B M 12x1,5	1/4" NPT	50	50	45	45

s1	s3	s4	SW	вес ¹⁾ прикл.	
				RChg	RChgG
1	8	7	14	0,09	0,13

¹⁾ Размеры для исполнения без крепежного приспособления

Устройство выравнивания давления

Заглушка Blow-out 19



Текст заказа со стандартными диапазонами измерения, варианты

Основной тип:	манометр с трубчатой пружиной, корпус с завальцованным кольцом		RChg
Наполнитель корпуса:	отсутствует		без усл. обозначений
	глицерин		G
	исполнение под заполнение		(G)
Номинальный размер:	Корпус-Ø 50 (мм)		50
Материал, контактирующий с измеряемой средой:	нержавеющая сталь		-3
Форма корпуса:	соединение корпус / штуцер на винтах		без усл. обозначений
	штуцер:	радиальный	без усл. обозначений
		осевой по центру	rm
крепежное приспособление:	отсутствует		без усл. обозначений
	передний фланец		Fr
	крепление установочными скобами		BFr
Диапазоны измерения:	-1200 – 0 мбар		
	-1 – 0 бар		
	-1 – 0,6 бар		
	-1 – 1,5 бар		
	-1 – 3 бар		
	-1 – 5 бар		
	-1 – 9 бар		
	-1 – 15 бар		
	0 – 1 бар		
	0 – 1,6 бар		
	0 – 2,5 бар		
	0 – 4 бар		
	0 – 6 бар		Пример 0-6 бар
	0 – 10 бар		
	0 – 16 бар		
	0 – 25 бар		
	0 – 40 бар		
	0 – 60 бар		
	0 – 100 бар		
	0 – 160 бар		
0 – 250 бар			
0 – 400 бар			
0 – 600 бар			
Присоединение к процессу:	стандартная резьба	G ¼ B	G ¼ B
	Варианты:	¼" NPT	¼" NPT
		M12x1,5	M 12 x 1,5
		G ⅜ B	G ⅜ B
		⅜" NPT	⅜" NPT
Варианты:	см. стр. 4		
Пример:	RChg 50-3 rmFr, 0-6 бар, ¼" NPT		

Текст заказа, прочие варианты

Основной тип:	манометр с трубчатой пружиной, корпус с завальцованным кольцом	RChg
Описание типа:		см. стр. 3
Варианты:	<p>красная отметка на циферблате</p> <p>диапазон измерения 0,2-1 бар, шкала 0-100%</p> <p>линейная</p> <p>квадратичная</p> <p>специальная юстировка (точки юстировки = некратные стандартным показаниям, напр. 100 KN = 8,735 бар)</p> <p>стекло инструментальное стекло</p> <p>Blow-out 24 с поворотным устройством</p> <p>полированный корпус</p> <p>проверка на герметичность гелием до чувствительного элемента 10^{-9} мбар l/s</p> <p>детали, контактирующие с измеряемой средой, обезжирены, до 0-600 бар юстировка ≤ 250 бар сухим воздухом, ≥ 400 бар -дистиллированной водой, значок на циферблате: символ перечеркнутой масленки</p> <p>исполнение, очищенное от силикона</p> <p>дроссельный винт во входном отверстии отверстие $\varnothing 0,6$ мм</p> <p>материал, аналогичный материалу штуцера: отверстие $\varnothing 0,3$ мм</p> <p>нерж. сталь</p> <p>маркировка мест отбора давления таблички из нерж. стали 12 мм x 55 мм, закрепленные на проволоке</p>	(Заказ на данный момент пока подробным текстом)

Специальные исполнения: пожалуйста, подробно и четко изложите свои требования

Мы оставляем за собой право на технические изменения, замену материала; возможны опечатки. Перевод немецкого проспекта каталога на русский язык.