

Rohrfeder-Manometer

Bördelringgehäuse CrNi-Stahl

RChg 40 – 3v

RChgG 40 – 3v

Standardausführungen

Informationen zu allgemeinen und messtechnischen Eigenschaften (u. a. Belastungsgrenzen/Temperaturbeständigkeit) und Standard-Anzeigebereiche/Skalenteilung finden Sie in der Übersicht 1000.

Genauigkeit (DIN EN 837-1)

Klasse 1,6

Klasse 2,5 für Messbereich 0 – 600 bar

Gehäuse

mit poliertem Bördelring, CrNi-Stahl 1.4301

Schutzart (DIN EN 60 529/IEC 529)

IP65

IP54 bei abgeschnittenem Blow-out Stopfen Nr. 19

Ausblasvorrichtung

Blow-out Stopfen am Gehäuseumfang oben

Gehäuseentlüftung

über Blow-out Stopfen, Entlüftung zur Innendruckkompensation bei Messspannen ≤ 10 bar erforderlich und für andere Messbereiche ebenfalls zu empfehlen, sofern die Einsatzbedingungen dies zulassen

Gehäusefüllung

bei Typ RChgG: Glycerin

Nenngröße

40 mm

Messstoffberührte Teile

Anschluss: CrNi-Stahl 316L (1.4404)
Rohrfeder: CrNi-Stahl 316L (1.4404)
Schutzgasschweißung
 ≤ 100 bar Kreisform
 ≥ 160 bar Schraubenform

Gehäusebauform

Verbindung Anschluss: verschweißt

Lage des Anschlusses:
- unten
- rückseitig mittig (rm)

Befestigungsvorrichtung:
- ohne
- bei Anschluss rückseitig mittig:
- Befestigungsrand vorne (rmFr)
- Bügelbefestigung (rmBFR)

Anzeigebereiche (DIN EN 837-1)

0 – 1 bar bis 0 – 600 bar

Prozessanschluss

$\frac{1}{8}$ " NPT

Sichtscheibe

Instrumentenglas

Zeigerwerk

CrNi-Stahl



Zifferblatt

Aluminium weiß, Skalierung schwarz

Zeiger

Aluminium schwarz

Sicherheitskategorie nach DIN EN 837-1

S1 Druckmessgeräte mit Ausblasvorrichtung

Bestellangaben, Standard-Anzeigebereiche, Optionen

siehe Seiten 3 und 4

Sonderausführungen und weitere Optionen

- andere Prozessanschlüsse auf Anfrage
- andere Anzeigebereiche und/oder Sonderskalen, z. B. Doppelskala bar/psi, farbige Felder oder Bereiche, Zifferblattaufschriften, Negativskala
- Gehäuseteile 316L (1.4404) auf Anfrage
- andere Gehäusefüllungen auf Anfrage
- Einbaulage abweichend von senkrecht (90°) nur für Typ RChg
- GOST-Ausführung für Russland, Ukraine, Kasachstan und Weißrussland

Zubehör

Druckmittler:

siehe Katalog-Rubrik 7

anderes Zubehör:

siehe Katalog-Rubrik 11



Vertrieb und Export Süd, West, Nord

ARMATURENBAU GmbH

Manometerstraße 5 • D – 46487 Wesel-Ginderich
Tel.: +49 2803 9130 – 0 • Fax: +49 2803 1035
www.armaturenbau.de • mail@armaturenbau.com

Tochterfirma, Vertrieb und Export Ost

MANOTHERM Beierfeld GmbH

Am Gewerbepark 9 • D – 08344 Grünhain-Beierfeld
Tel.: +49 3774 58 – 0 • Fax: +49 3774 58 – 545
www.manotherm.de • mail@manotherm.com

1221

04/18

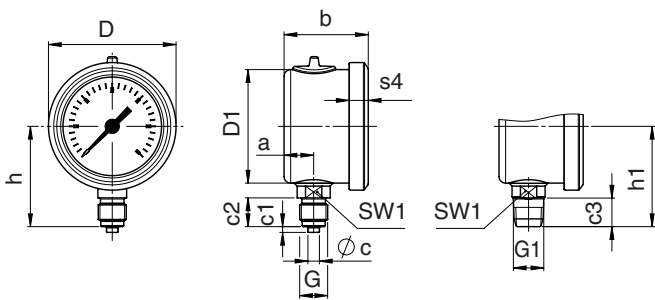
Gehäusebauformen, Kennbuchstaben, Maße und Masse, Ausblasvorrichtung

Prozessanschluss nach unten

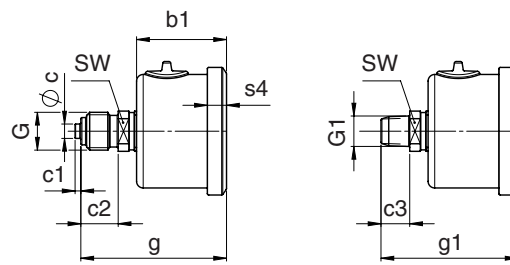
Prozessanschluss rückseitig mittig

ohne Befestigungsvorrichtung

(ohne zusätzlichen Kennbuchstaben)

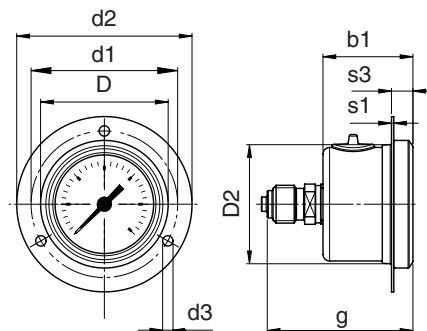


Kennbuchstaben: **rm**



mit Befestigungsrand vorne (Frontring)

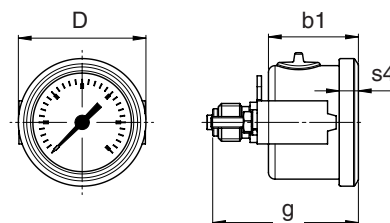
Kennbuchstaben: **rmFr**



empfohlener Tafeldurchbruch $\varnothing 42,5 \pm 0,3$ mm

mit Bügelbefestigung

Kennbuchstaben: **rmBFr**



empfohlener Tafeldurchbruch $\varnothing 41 \pm 0,3$ mm

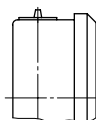
Maße (mm) und Masse (kg)

NG	a	b	b1	c	c1	c2	c3	D	D1	D2	d1	d2	d3	G	G1	g
40	10,3	29,5	31,5	4	2	10	10	44,5	39,5	41,5	51	61	3,6	G 1/8" B M10x1	1/8" NPT	48

g1	h ± 1	h1 ± 1	s1	s3	s4	SW	SW1	Masse ¹⁾ ca. RChg	RChgG
48	35	35	0,8	7,5	6,5	14	10	0,08	0,09

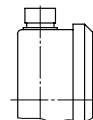
Ausblasvorrichtung

Blow-out Stopfen Nr. 19



Optional

Blow-out Stopfen Nr. 24
(wieder verschließbar, IP65)



¹⁾ Angaben für Ausführungen ohne Befestigungsvorrichtung

Bestellangaben

Grundtyp: Rohrfeder-Manometer mit Bördelringgehäuse		RChg
Gehäusefüllung:	ohne Glyzerin füllbare Ausführung	ohne Kennbuchstaben G (G)
Nenngröße:	Gehäuse-Ø 40 mm	40
Messstoffberührtes Material:	CrNi-Stahl	- 3
Gehäusebauform:	Verbindung Gehäuse/Anschluss verschweißt	v
	Lage des Anschlusses unten	ohne Kennbuchstaben
	rückseitig mittig	rm
	Befestigungsvorrichtung ohne	ohne Kennbuchstaben
	Befestigungsrand vorne (Frontring)	Fr
	Bügelbefestigung	BFr
Anzeigebereiche:	-1200 / 0 mbar -1 / 0 bar -1 / +0,6 bar -1 / +1,5 bar -1 / +3 bar -1 / +5 bar -1 / +9 bar -1 / +15 bar 0 - 1 bar 0 - 1,6 bar 0 - 2,5 bar 0 - 4 bar 0 - 6 bar 0 - 10 bar 0 - 16 bar 0 - 25 bar 0 - 40 bar 0 - 60 bar 0 - 100 bar 0 - 160 bar 0 - 250 bar 0 - 400 bar 0 - 600 bar	z. B. 0 - 6 bar
Prozessanschluss:	Standardgewinde 1/8" NPT Optionen M 10x1 G 1/8 B nur bei Anschluss rückseitig mittig (rm) 1/4" NPT G 1/4 B M 12x1,5 7/16 - 20 UNF 7/16" SAE	1/8" NPT M 10x1 G 1/8 B 1/4" NPT G 1/4 B M 12x1,5 7/16 - 20 UNF 7/16" SAE
Optionen:	siehe Seite 4	

Beispiel: RChg 40 - 3v rmFr, 0 - 6 bar, 1/8" NPT

