

# 波登管压力表

卡口环, 不锈钢外壳

**RCh 63**  
**RChG 63**

## 标准型号

常规功能、测量功能(载荷极限/温度限制)和标准压力范围/刻度的信息详见型号概述1000。

### 精度(EN 837-1)

等级1.6

等级2.5 对于压力范围 0-600 和 0-1,000 bar  
(0-10,000 和 0-15,000 psi)

### 外壳

卡口环, 1.4301 (304 不锈钢)

### 外壳保护类型(EN 60 529 / IEC 529)

IP 54,

IP 65 用于带封闭卸压口的型号RChG

### 卸压装置

卸压口在外壳顶部

### 外壳透气

压力范围 < 10 bar 时, 需要通过卸压口的透气性进行内部压力补偿, 只要运行情况允许, 其他压力范围也建议使用

### 标准填充

型号RChG: 甘油

### 常规外壳尺寸

63 (mm) (2½")

### 浸湿零件

型号-3: 连接: 1.4571 (316 不锈钢)

波登管: 1.4571 (316 不锈钢),

氩弧焊,

≤ 60 bar (800 psi) C-型

≥ 100 bar (1,500 psi) 螺线管型

型号-1: 连接: 黄铜

波登管: 青铜,

≤ 40 bar (600 psi) 软焊, C-型

≥ 60 bar (800 psi) 银钎焊, 螺线管型

### 外壳结构

连接: 螺丝

连接位置: 底部连接,  
或背部下方连接 (r) /  
背部中央连接 (rm)

安装装置: 无或表面安装所需的后置法兰 (Rh)  
面板上安装所需的前置法兰 (Fr), 见第2页

### 压力范围(EN 837-1)

型号-3: 0-0.6 bar (0-10 psi) 至 0-1,000 bar (0-15,000 psi)

型号-1: 0-0.6 bar (0-10 psi) 至 0-600 bar (0-10,000 psi)

### 过程连接

G ¼ B (¼" BSP)

### 仪表表面

型号-3: 夹层安全玻璃

型号-1: 仪表玻璃

### 机芯

型号-3: 不锈钢

型号-1: 黄铜/德式银

### 表盘

铝, 黑色数字, 白色背景

### 指针

铝, 黑色



### 依照 EN 837-1 的安全种类

S1 压力仪表具有卸压装置

S2 安全压力表

检验: RCh 63-3 达到 1,000 bar (15,000 psi),

RChG 63-3 达到 600 bar (10,000 psi)

可选择: 型号-1, 夹层安全玻璃或聚碳酸酯

## 订购信息, 标准压力范围, 选项:

见第3页和第4页

## 其他特别型号和附加选项

- 特殊的过程连接, 如: VCR-F, VCR-M, 小型VCR-M (见技术信息表T01-000-016) 或套管真空连接指针/压力测量 (见技术信息表T01-000-022), 若需要可提供其他尺寸
- 其他压力范围和/或特殊刻度, 如: 双刻度bar/psi, 有色区域, 表盘, 负刻度等
- 型号如冷藏仪表有温度刻度
- 若需要外壳零件可采用1.4404 (316L不锈钢)
- 提高外壳保护类型, 如: IP 65 无外壳填充, 若需要可提供
- 若需要可提供外壳焊接/背部下方连接或背部中央连接
- 若需要可提供其他外壳填充
- 型号RChG 63-3 底部连接 (若需要可提供背部下方连接或背部中央连接) 环境温度低至-40 °C (-40 °F). 我们建议环境温度在或低于-20 °C (-4 °F); 卷曲环压力表外壳型号RChg和RChgG
- 若需要可提供介质温度达到 300 °C (572 °F), 但无外壳填充的型号
- 在3点钟, 9点钟或12点钟方向径向连接位置(若需要可提供其他位置), 或其他 不含垂直安装(90°)之外的, 若需要针对以下型号可提供:  
-无外壳填充的型号和有压力平衡膜的填充型号  
-达到要求的无压力平衡膜填充型号  
信息: 型号系列有无压力平衡膜
- GOST- 型号用于俄罗斯、乌克兰、哈萨克斯坦
- 耐酸性气体腐蚀型符合NACE

## 附件

化学密封: 见标题目录 7

其他附件: 见标题目录 11



Sales and Export South, West, North

**ARMATURENBAU GmbH**

Manometerstraße 5 • D-46487 Wesel - Ginderich  
Tel.: +49 (0)28 03/91 30-0 • Fax: +49 (0)28 03/10 35  
armaturenbau.com • mail@armaturenbau.com

Subsidiary Company, Sales and Export East

**MANOTHERM Beierfeld GmbH**

Am Gewerbepark 9 • D-08344 Grünhain-Beierfeld  
Tel.: +49 (0)37 74/58-0 • Fax: +49 (0)37 74/58-545  
manotherm.com • mail@manotherm.com

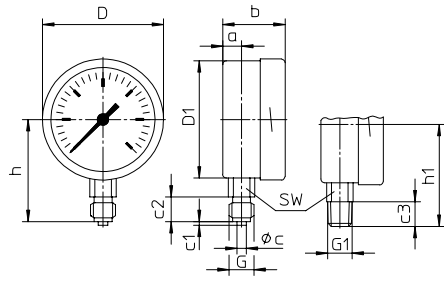
**1211**  
07/11

# 外壳结构, 代码字母, 尺寸数据 和重量, 卸压装置

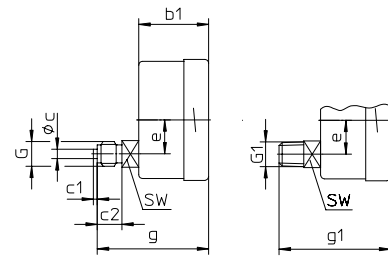
## 底部连接      背部下方连接      背部中心连接

### 无安装装置

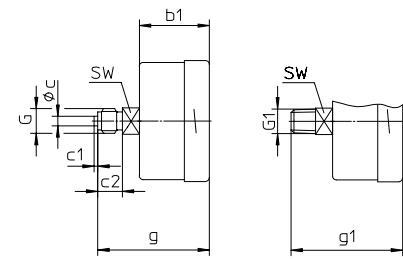
(无附加的代码字母)



代码字母 **r**

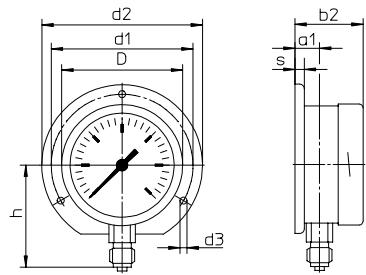


代码字母: **rm**

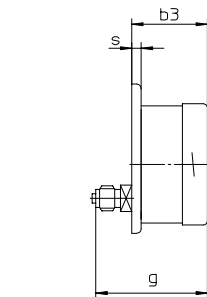


### 表面安装所需的后置法兰

代码字母: **Rh**

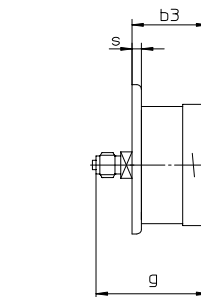


代码字母: **rRh**



(若需要可提供, 但依照EN 837-1不推荐)

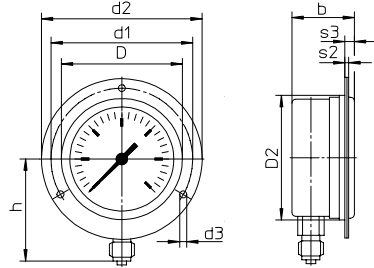
代码字母: **rmRh**



(若需要可提供, 但依照EN 837-1不推荐)

### 面板安装所需的前置法兰

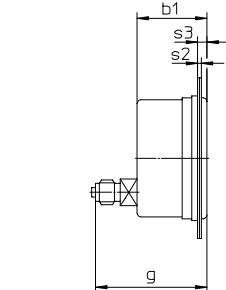
代码字母: **Fr**



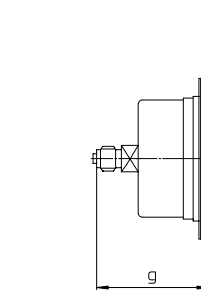
(若需要可提供, 但依照EN 837-1不推荐)

前置法兰用于面板与槽口, 独立斜面环的安装,

代码字母: **rFr**



代码字母: **rmFr**



### 尺寸数据 (mm / inches) 和重量(kg / lb)

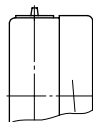
NCS	a	a1	b	b1	b2	b3	c	c1	c2	c3	D	D1	D2	d1	d2	d3	e	G	G1	g	g1	h <sup>±1</sup>	h1 <sup>±1</sup>
63 2 1/2"	10 .39	13 .51	33 1.3	37 1.46	36 1.42	40 1.57	5 .20	2 .08	13 .51	13 .51	64 2.52	62 2.44	66 2.60	75 2.95	85 3.35	3.6 .14	18 .71	G 1/4 B 1/4" BSP M 12 x 1.5	1/4" NPT	59 2.32	59 2.32	54 2.13	54 2.13

s	s2	s3	SW	大约重量 <sup>1)</sup>	
				RCh	RChG
5 .20	2 .08	5.5 .22	14 .55	0.180 .400	0.250 .550

<sup>1)</sup> 无安装装置的型号信息

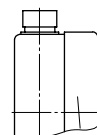
### 卸压装置

卸压口 19



### 可选:

型号 RChG 外壳结构  
底部连接, r, rm:  
卸压口 24 (封口)



## 标准压力表的订购信息, 选择

<b>基本型号:</b>	波登管压力表, 卡口环外壳		<b>RCh</b>
外壳填充:	无		无代码字母
	甘油		<b>G</b>
	可充液式		<b>(G)</b>
标准外壳尺寸:	外壳直径-Ø 63 (mm) (2½")		<b>63</b>
材料:	铜合金		<b>-1</b>
	不锈钢		<b>-3</b>
	Monel合金, 0-1 bar (15 psi)至 0-1,000 bar (15,000 psi), 不锈钢机芯, 夹层安全玻璃波登管, Monel合金, 氩弧焊≤ 60 bar (1,000 psi) c-型, ≥ 100 bar (1,500 psi) 螺线管型, 底部连接, 选项r (不是 rm), 安全型号S2达到 0-600 bar (10,000 psi)		<b>-6</b>
外壳构造:	外壳/连接	螺纹 焊接 (只有型号-3, 底部连接)	无代码字母 <b>v</b>
	连接位置:	底部连接 背部下方连接 背部中央连接	无代码字母 <b>r</b> <b>rm</b>
安装装置:	无		无代码字母
	表面安装所需的后置法兰		<b>Rh</b>
	面板上安装所需的前置法兰		<b>Fr</b>
压力范围:	-1,200 – 0 mbar	30" Hg vac. – 0	
	-0.6 – 0 bar		
	-1 – 0 bar		
	-1 – 0.6 bar	30" Hg vac. – 15 psi	
	-1 – 1.5 bar	30" Hg vac. – 30 psi	
	-1 – 3 bar	30" Hg vac. – 60 psi	
	-1 – 5 bar	30" Hg vac. – 100 psi	
	-1 – 9 bar	30" Hg vac. – 160 psi	
	-1 – 15 bar	30" Hg vac. – 200 psi	
		30" Hg vac. – 300 psi	
	0 – 0.6 bar	0 – 10 psi	
	0 – 1 bar	0 – 15 psi	
	0 – 1.6 bar		
	0 – 2.5 bar	0 – 30 psi	
	0 – 4 bar	0 – 60 psi	
	0 – 6 bar	0 – 100 psi	e. g. <b>0-6 bar</b>
	0 – 10 bar	0 – 160 psi	
	0 – 16 bar	0 – 200 psi	
	0 – 25 bar	0 – 300 psi	
	0 – 40 bar	0 – 600 psi	
	0 – 60 bar	0 – 800 psi	
		0 – 1,000 psi	
	0 – 100 bar	0 – 1,500 psi	
	0 – 160 bar	0 – 2,000 psi	
	0 – 250 bar	0 – 3,000 psi	
		0 – 4,000 psi	
	0 – 400 bar	0 – 5,000 psi	
	0 – 6,000 psi		
0 – 600 bar	0 – 10,000 psi		
0 – 1000 bar 型号 - 3	0 – 15,000 psi		
过程连接:	标准螺纹	G ¼ B (¼"BSP)	<b>G ¼" B</b>
	选择:	¼" NPT	<b>¼" NPT</b>
		M 12 x 1.5	<b>M 12 x 1,5</b>
	选择:	G ⅜ B (⅜"BSP)	<b>G ⅜" B</b>
⅜" NPT		<b>⅜" NPT</b>	
选项:	见第 4 页		
示例:			<b>RCh 63-3 rmFr, 0-6 bar, G ¼ B</b>

## 关于订购信息进一步的选择

基本型号: 波登管压力表, 卡口环外壳		RCh
型号代码		见第 3 页
选项:	可调试指针, 铝 红色标识 在表盘上	
静止的红色指针	在表盘上 带滑环时可调节	
静止的红色指针	与嵌入聚碳酸酯仪表表面集成在一起	
	可外部调节	可拆式调节器 不可拆式调节器
最小或最大限值的拖 移式指针 2.5 bar (30 psi) 和以上	与嵌入聚碳酸酯仪表表面集成在一起	
	可外部调节	可拆式调节器 不可拆式调节器
气压控制器 0.2-1bar, 刻度 0-100%		线形 方形
特殊调节 (刻度值=特殊值, 例如 100 KN =8.735 bar)		
观察窗	型号-1: 夹层安全玻璃 (S2如下所示) 丙烯酸树脂玻璃 (PMMA) <sup>1)</sup> 聚碳酸酯 (PC) (S2如下所示)	
机芯	型号-1 (标准型号-3): 不锈钢	
含卸压装置的RChG型号的压力平衡膜 底部或用于连接时, 外壳背部卸压孔径为 $\varnothing$ 1" (25 mm)		
卸压口24 (封口)		
外壳透气型号 22, 用于户外安装		
外壳抛光		
卡口环抛光		
测量单元的 密度检查	对于型号-3和-6, 氦气泄露检查至 $10^{-9}$ mbar l/s	(目前订购需要提供代 码信息)
浸湿零件,不含 油脂和油, 浸湿零件,不含 油脂和油, 达 0-600bar <sup>2)</sup> (0-10,000 psi)	在干燥空气中调节 $\leq$ 250 bar (3,000 psi), 在蒸馏水中调节直到 $\geq$ 400 bar (5,000 psi) , 表盘标记: 符号取消了油后可高达 0-600bar (0-10,000 psi)	
氧气型号, 达到 0-600 bar <sup>2)</sup> (0-10,000 psi)	不含油脂和油, 另将限流器旋入在入口上 孔径 $\varnothing$ 0.3 mm (0.01"), 表盘标记: 氧气与氧气型号有关的 EN 837-1 需要 安全等级S2 <sup>3)</sup> 或 S3	
无硅油型号		
型号:	表盘标记: 记号	
德国船级社认证或 俄罗斯海洋注册登记证 RChG 63	若需要可提供证书复印件	
安全种类 S2	型号-1 达到 0-600 bar (0-10,000 psi), 由夹层安全玻璃或聚碳酸酯 (PC)制成的仪表表面	
将限流器旋入 压力表入口上 材料: 按过程连接黄 铜、不锈钢 或 Monel 合金	孔径 $\varnothing$ 0.8 mm (0.03") 孔径 $\varnothing$ 0.6 mm (0.02") (不是 Monel 合金) 孔径 $\varnothing$ 0.3 mm (0.01") (不是 Monel 合金)	
测量点标识	不锈钢标牌 12mm x 55mm (0.47" x 2.17"), 吊挂或在外壳表面粘贴	

特别型号: 请清楚地描述您的需求

<sup>1)</sup> 不适用型号S2

<sup>3)</sup> 见“安全等级”第1页1

<sup>2)</sup> 对于无外壳填充的仪表

技术改变, 材料更换和错误除外