

Rohrfeder-Manometer

Bajonett-ringgehäuse CrNi-Stahl mit indirektem Grenzsignalgeber (Typ R)

RCh 63

Dieses Datenblatt enthält u. a. Angaben zur Anzahl der maximal möglichen Kontakte, zu den elektrischen Anschlüssen, zu Optionen und zu den Bestellangaben von Rohrfeder-Manometern Typ RCh 63 mit Grenzsignalgebern mit 1 oder 2 Reedkontakten, außerdem Maßbilder mit der Lage der elektrischen Anschlüsse.

Datenblatt 1211 enthält alle Einzelheiten der lieferbaren Ausführung Typ RCh ohne Grenzsignalgeber. Diese Angaben sowie die Hinweise zu erforderlichen Bestellinformationen gelten auch für die Ausführung mit Grenzsignalgeber, soweit nachstehend nicht abweichend beschrieben. Eine Gehäusefüllung ist nicht lieferbar.

In der **Übersicht 9.1000** werden die Begriffe, Anwendungen und Wirkungsweisen, allgemein und im Einzelnen für die jeweiligen Typen von Grenzsignalgebern erläutert. Diese enthält außerdem ausführliche Hinweise zur Auswahl, Schaltfunktionen und Mindestmessspannen, zu Einsatzbedingungen, zum Ex-Schutz, zu Optionen u. a.

Standardausführungen

Lieferbarer Grenzsignalgeber

Indirekt (Berührungslos)
Reedkontakt R

Mindestmessspanne

0 – 2,5 bar

Anzahl der maximal möglichen Kontakte

bis 2 x R

Schutzart (DIN EN 60 529 / IEC 529)

IP54

Ausblasvorrichtung

Blow-out-Stopfen am Gehäuseumfang oben

Nenngröße

63 mm

Sichtscheibe

Sicherheitsverbundglas	bei Typ – 3
Instrumentenglas	bei Typ – 1
Polycarbonat	Bauformen Fr und rFr

Sicherheitskategorie nach DIN EN 837-1

S1 Druckmessgeräte mit Ausblasvorrichtung
S2 Sicherheitsdruckmessgerät,
geprüft: RCh 63 – 3 bis 1000 bar
optional: Typ – 1 mit Sicherheitsverbundglas
oder Polycarbonat

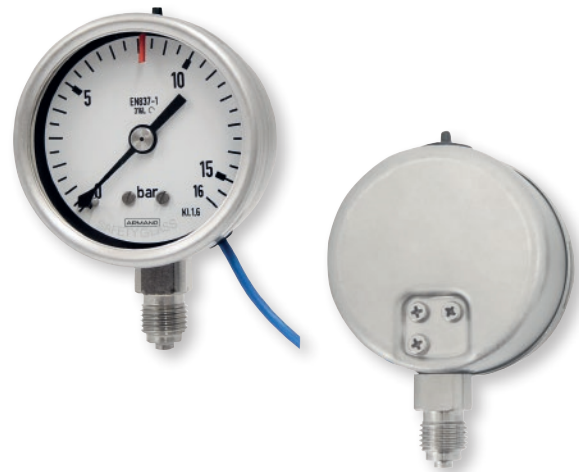
Verstelleinrichtung Sollwertmarke

manuell zugänglich nach Abnahme des Bajonetttringes
Bauformen Fr und rFr haben ein Verstell Schloss in der Sichtscheibe. Durch den abziehbaren Schlüssel wird der Sollwertzeiger von außen auf den Wert eingestellt, bei dem der Schaltvorgang erfolgen soll.

Elektrischer Anschluss

seitlich rechts unten am Gehäuse
1 m Anschlusskabel, blau
2-adrig (1 Reedschalter) bzw. 4-adrig (2 Reedschalter),
mit Gummitülle und Zugentlastung

Die Lage des elektrischen Anschlusses entnehmen Sie bitte den Maßbildern auf Seite 2.



Optionen

- Verstell Schloss wie bei Bauformen Fr, rFr
- Verstell Schloss mit festem Schlüssel
- mehr als 1 m Anschlusskabel

Sonderausführungen auf Anfrage

- andere Lage des elektrischen Anschlusses

Bestellangaben

Bei Einbau von Grenzsignalgebern wird der Bestelltext des Grundgerätes (siehe Datenblatt 1211) ergänzt durch

Kennbuchstabe	R	Reedkontakt
Kennzahl für die Schaltfunktion	1	Schließer bei Zeigerlauf im Uhrzeigersinn
	2	Öffner bei Zeigerlauf im Uhrzeigersinn
	4	Schließer bei Zeigerlauf entgegen dem Uhrzeigersinn
	5	Öffner bei Zeigerlauf entgegen dem Uhrzeigersinn

Die Schaltfunktionen sind für 2 x R beliebig kombinierbar, bei einem Mindestabstand von 25 % der Messspanne

Beispiel für Bestelltext: RCh 63 – 3, 0 – 10 bar, G $\frac{1}{4}$ B, R1

Hinweise

Für eine optimale Funktion der Geräte mit Grenzsignalgeber sollten Sie uns zusätzlich zum Bestelltext angeben:

- korrekte Angabe der Schaltfunktion
- die Schaltdrücke
- die Schaltbereiche, die außerhalb der von uns festgelegten Einstellbereiche liegen

ARMANO

ARMANO Messtechnik GmbH

Standort Beierfeld
Am Gewerbestraße 9 • 08344 Grünhain-Beierfeld
Tel.: +49 3774 58 – 0 • Fax: +49 3774 58 – 545
mail@armano-beierfeld.com

Standort Wesel
Manometerstraße 5 • 46487 Wesel-Ginderich
Tel.: +49 2803 9130 – 0 • Fax: +49 2803 1035
mail@armano-wesel.com

www.armano-messtechnik.de

1211.94**06/21**

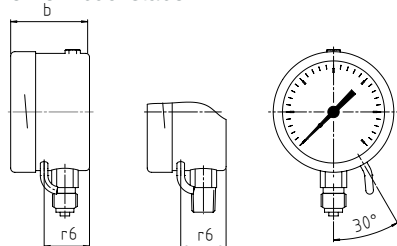
Gehäusebauformen, Kennbuchstaben, Maße und Masse

Gegenüber den Grundtypen liegen in den Bauhöhen Abweichungen vor, siehe Tabelle.
Die übrigen Abmessungen entnehmen Sie bitte dem Datenblatt 1211.

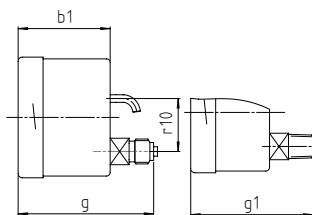
Prozessanschluss nach unten | Prozessanschluss rückseitig ausmittig | Prozessanschluss rückseitig mittig

ohne Befestigungsvorrichtung

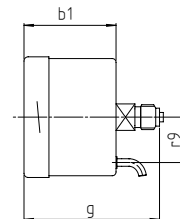
ohne Kennbuchstaben



Kennbuchstabe: r

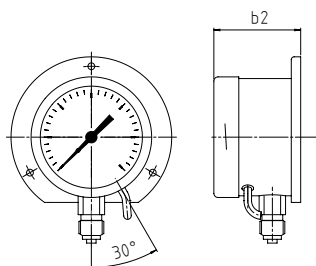


Kennbuchstabe: rm

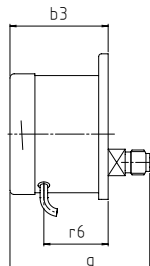


mit Befestigungsrand hinten

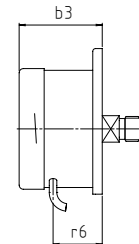
Kennbuchstaben: Rh



Kennbuchstaben: rRh

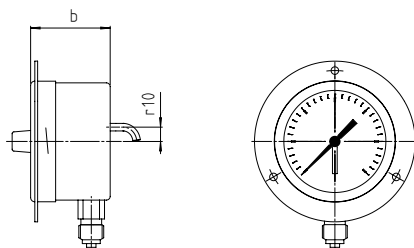


Kennbuchstaben: rmRh

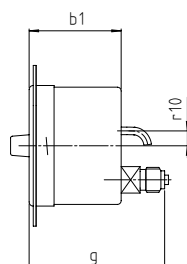


mit Befestigungsrand vorne (Frontring)

Kennbuchstaben: Fr



Kennbuchstaben: rFr

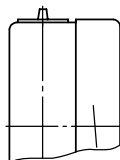


Maße (mm) und Masse (kg)

NG	b	b1	b2	b3	g ^{±1}	g1 ^{±1}	r6	r9	r10	Masse ¹⁾ ca.
63	42	46	45	49	68	68	23	24	10	0,25

Ausblasvorrichtung

Blow-out Stopfen Nr. 19



¹⁾ Angaben für Ausführung ohne Befestigungsvorrichtung