

Манометры с трубчатой пружиной

корпус с завальцованным кольцом из нержавеющей стали

RChg 80

RChgG 80

Стандартные исполнения

Информацию по общим техническим и метрологическим характеристикам (в т. ч. предельные нагрузки/устойчивость к воздействию температур) и стандартные диапазоны измерения/цену деления шкалы Вы найдете в Обзоре 1000.

Точность (DIN EN 837-1)

класс 1,6

класс 2,5 для диапазонов измерения 0 – 600 бар

и 0 – 1000 бар

Корпус

с полированным завальцованным кольцом,
нержавеющая сталь 1.4301

Степень защиты (DIN EN 60 529/IEC 529)

IP54

IP65 для типа RChgG с закрытой заглушкой Blow-out

Устройство выравнивания давления

заглушка Blow-out на корпусе сверху

Устройство соединения корпуса с атмосферой

посредством заглушки Blow-out, соединение корпуса с атмосферой для компенсации внутреннего давления необходимо для диапазонов измерения ≤ 10 бар, рекомендуется и для других диапазонов измерения, если условия эксплуатации это допускают

Наполнитель корпуса

тип RChgG глицерин

Номинальный размер

80 мм

Детали, контактирующие с измеряемой средой

тип – 3 штуцер нержавеющая сталь 316L (1.4404)

трубчатая

пружина нержавеющая сталь 316L (1.4404)

аргонно-дуговая сварка

≤ 60 бар простая

≥ 100 бар полуторавитковая

прокладка

круглая FPM

тип – 1 штуцер латунь

трубчатая

пружина бронза

≤ 40 бар простая, пайка мягким припоем

≥ 60 бар полуторавитковая

пайка твердым припоем

прокладка

круглая NBR

Конструкция корпуса

соединение со штуцером

на винтах

- радиальный

- осевой по центру (rm)

крепёжное приспособление

- отсутствует

- задний фланец (Rh)

- передний фланец (Fr)

- крепление установочной скобой (BFr)

Диапазоны измерения (DIN EN 837-1)

0 – 0,6 бар до 0 – 1000 бар для типа – 3

0 – 0,6 бар до 0 – 600 бар для типа – 1



Присоединение к процессу

G 1/2 V

Стекло

безопасное многослойное для типа – 3
инструментальное для типа – 1

Механизм

нержавеющая сталь для типа – 3
латунь/мельхиор для типа – 1

Циферблат

алюминий, белого цвета, надписи черного цвета

Стрелка

алюминий, черного цвета

Категория безопасности по DIN EN 837-1

S1 измерительные приборы с устройством выравнивания давления

Текст заказа, стандартные диапазоны измерения, опции

см. стр. 3 и 4

Прочие опции

- более высокая точность измерения
- исполнение для хладонов с температурной шкалой (см. технический информационный лист T01-000-015)
- степень защиты IP65
- тип RChg 80 – 3, штуцер радиальный для температуры окружающей среды до -40 °C
- вид присоединения радиальный на 3:00, 9:00, 12:00 часов или вид установки, отличный от вертикального (90°), для незаполненных приборов
- исполнение по ГОСТу для России и Казахстана

Специальные исполнения по запросу

- другие присоединения к процессу
- другие диапазоны измерения и / или специальные шкалы, напр., двойная шкала bar/psi, цветные секторы или поля, надписи на циферблате, вакуумметрическая шкала
- другие наполнители корпуса
- другой вид присоединения

Принадлежности

см. раздел каталога 11

www.armano-messtechnik.com

ARMANO

ARMANO Messtechnik GmbH

Месторасположение: Beierfeld
Am Gewerbepark 9 • 08344 Grünhain-Beierfeld
Tel.: +49 3774 58 – 0 • Fax: +49 3774 58 – 545
mail@armano-beierfeld.com

Месторасположение: Wesel
Manometerstraße 5 • 46487 Wesel-Ginderich
Tel.: +49 2803 9130 – 0 • Fax: +49 2803 1035
mail@armano-wesel.com

1203

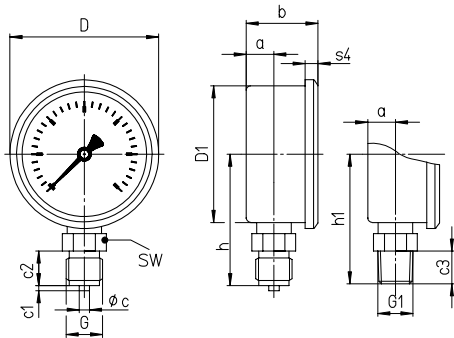
03/22

Штуцер радиальный

Штуцер осевой по центру

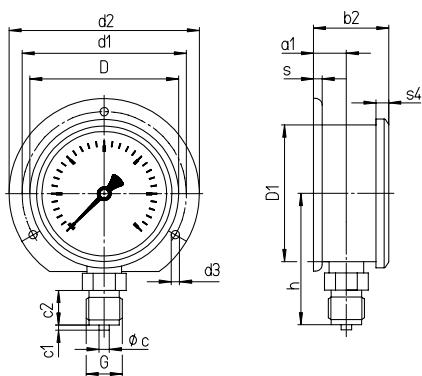
без крепежного приспособления

без доп. усл. обозначений

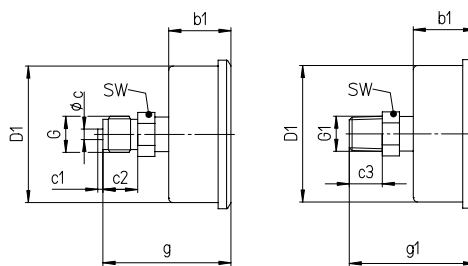


с крепежным задним фланцем

усл. обозначение Rh

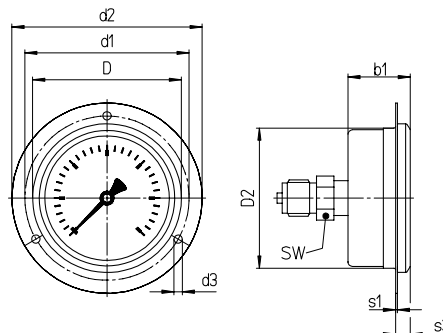


усл. обозначение rm



с крепежным передним фланцем

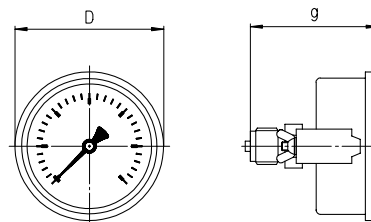
усл. обозначение rmFr



рекомендуемый размер отверстия при монтаже на щитах Ø 84 ±0,5 мм

крепление установочной скобой

усл. обозначение rmBFr



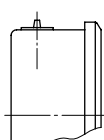
рекомендуемый размер отверстия при монтаже на щитах Ø 81 ±0,5 мм

Размеры (мм) и масса (кг)

HP	D	D1	D2	a	a1	b	b1	b2	c	c1	c2	c3	d1	d2	d3	G	G1							
80	86	79	81	16	19	41,5	36	44	6	3	20	19	95	110	4,8	G 1/2B M 20x1,5	1/2" NPT							
														g	g1	h	h1	s	s1	s3	s4	SW	масса ¹⁾ прикл. RChg RChgG	
														74	73	76	75	5	1	9	8	22	0,34	0,50

Устройство выравнивания давления

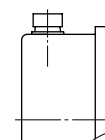
заглушка Blow-out № 19



Опционально

тип RChgG, штуцер радиальный, rm:

заглушка Blow-out № 24 (поворотная, IP65)



¹⁾ данные для исполнений без крепежного приспособления

Текст заказа

Основной тип		манометр с трубчатой пружиной, корпус с завальцованным кольцом		RChg
Наполнитель корпуса	отсутствует		без усл. обозначений	
	глицерин		G	
	исполнение под заполнение		(G)	
Номинальный размер	Ø корпуса 80 мм		80	
Материал, контактирующий с измеряемой средой	медный сплав		- 1	
	нержавеющая сталь		- 3	
Конструкция корпуса	соединение корпус / штуцер	на винтах	без усл. обозначений	
		радиальный	без усл. обозначений	
	штуцер	осевой по центру	rm	
		отсутствует	без усл. обозначений	
		задний фланец	Rh	
крепежное приспособление	передний фланец	Fr		
	крепление установочной скобой	BFr		
Диапазоны измерения	-1200 / 0 мбар			
	-0,6 / 0 бар			
	-1 / 0 бар			
	-1 / +0,6 бар			
	-1 / +1,5 бар			
	-1 / +3 бар			
	-1 / +5 бар			
	-1 / +9 бар			
	-1 / +15 бар			
	0 - 0,6 бар			
	0 - 1 бар			
	0 - 1,6 бар			
	0 - 2,5 бар			
	0 - 4 бар			
	0 - 6 бар		напр., 0 – 6 бар	
	0 - 10 бар			
	0 - 16 бар			
	0 - 25 бар			
	0 - 40 бар			
	0 - 60 бар			
	0 - 100 бар			
	0 - 160 бар			
	0 - 250 бар			
	0 - 400 бар			
0 - 600 бар				
0 - 1000 бар	для типа - 3			
Присоединение к процессу	стандартная резьба опции	G ½ B	G ½ B	
		½" NPT	½" NPT	
		M20x1,5	M20x1,5	
Опции	см. стр 4			
Пример				
RChg 80 – 3 rmFr, 0 – 6 бар, G ½ B				

Текст заказа, прочие опции

Основной тип	манометр с трубчатой пружиной, корпус с завальцованным кольцом	RChg
Обозначение типа		см. стр. 3
Опции	красная метка	на циферблате
	пластмассовая клипса	красная или зеленая устанавливается снаружи на завальцованном кольце
	диапазон измерения 0,2 – 1 бар	линейная
	шкала 0 – 100 %	квадратичная
специальная юстировка (точки юстировки = некртные стандартным показаниям, напр. 100 KN = 8,735 бар)		
стекло	многослойное безопасное для типа – 1	
	оргстекло (PMMA)	
механизм	нержавеющая сталь для типа – 1 (для – 3 стандарт)	
заглушка Blow-out № 24 (поворотная, IP65)		
полированный корпус		
проверка на герметичность чувствительного элемента	гелием до 10^{-9} мбар l/s для типов – 3	
детали, контактирующие с измеряемой средой, обезжирены, до 0 – 600 бар	юстировка ≤ 250 бар сухим воздухом, ≥ 400 бар дистиллированной водой, значок на циферблате: символ перечеркнутой масленки	
	исполнение, очищенное от силикона	
исполнение: DNV GL или Российский Морской Регистр RChgG 80	надпись на циферблате: символ	
	по желанию с копией сертификата	
дроссельный винт во входном отверстии штуцера, материал, аналогичный материалу штуцера: латунь, нерж. сталь	отверстие \varnothing 0,8 мм	
	отверстие \varnothing 0,6 мм	
	отверстие \varnothing 0,3 мм	
маркировка мест отбора давления	табличка из нерж. стали 12 мм x 55 мм, закрепленная на проволоке	
	наклейка на корпусе	

Специальные исполнения: пожалуйста, подробно и четко изложите свои требования