

Rohrfeder-Manometer

Gehäuse Stahl, mit eingeclipster Sichtscheibe

RE

63 – 1

Anwendung

Rohrfeder-Manometer vom Typ RE eignen sich zur Messung von positivem und negativem Überdruck bei flüssigen oder gasförmigen Messstoffen, die Ms/Cu-Legierungen nicht angreifen.

Standardausführungen

Informationen zu allgemeinen und messtechnischen Eigenschaften (u. a. Belastungsgrenzen/Temperaturbeständigkeit) und Standard-Anzeigebereiche/Skalenteilung finden Sie in der Übersicht 1000.

Genauigkeit (DIN EN 837-1)

Klasse 1,6

Klasse 2,5 für Messbereich $-0,6 / 0$ bar, $0 - 0,6$ bar, $0 - 600$ bar

Gehäuse

Stahlblech schwarz

Nenngröße

63 mm

Messstoffberührte Teile

Anschluss: Messing
Rohrfeder: Bronze, Weichlötung
 ≤ 40 bar Kreisform
 ≥ 60 bar Schraubenform

Gehäusebauform

Verbindung Anschluss: verschraubt
Lage des Anschlusses: - unten
- rückseitig mittig (rm)
Befestigungsvorrichtung: - ohne
- bei Anschluss rückseitig mittig:
- Befestigungsrand vorne (rmFr)

Anzeigebereiche (DIN EN 837-1)

$0 - 0,6$ bar bis $0 - 600$ bar

auch Vakuum- und Mano-Vakuummessbereiche

Prozessanschluss

G $\frac{1}{4}$ B

Sichtscheibe

Polycarbonat, eingeclipst

Zeigerwerk

Messing

Zifferblatt

Aluminium weiß, Skalierung schwarz

Zeiger

Aluminium schwarz



Bestellangaben, Standard-Anzeigebereiche, Optionen

siehe Seite 3

Sonderausführungen und weitere Optionen

bei größeren Stückzahlen auf Anfrage

Zubehör

siehe Katalog-Rubrik 11



Vertrieb und Export Süd, West, Nord

ARMATURENBAU GmbH

Manometerstraße 5 • D – 46487 Wesel-Ginderich
Tel.: +49 2803 9130 – 0 • Fax: +49 2803 1035
www.armaturenbau.de • mail@armaturenbau.com

Tochterfirma, Vertrieb und Export Ost

MANOTHERM Beierfeld GmbH

Am Gewerbepark 9 • D – 08344 Grünhain-Beierfeld
Tel.: +49 3774 58 – 0 • Fax: +49 3774 58 – 545
www.manotherm.de • mail@manotherm.com

1110

09/17

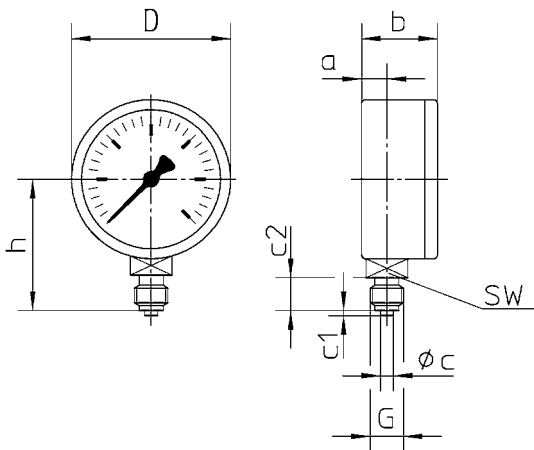
Gehäusebauformen, Kennbuchstaben, Maße und Masse

Prozessanschluss nach unten

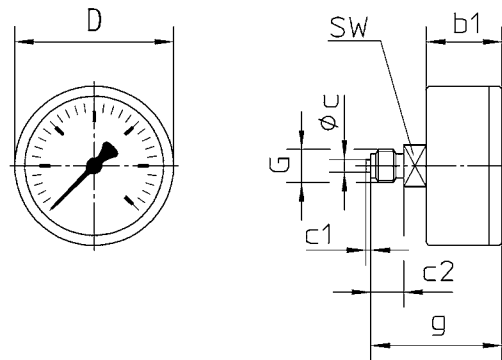
Prozessanschluss rückseitig mittig

ohne Befestigungsvorrichtung

(ohne zusätzlichen Kennbuchstaben)

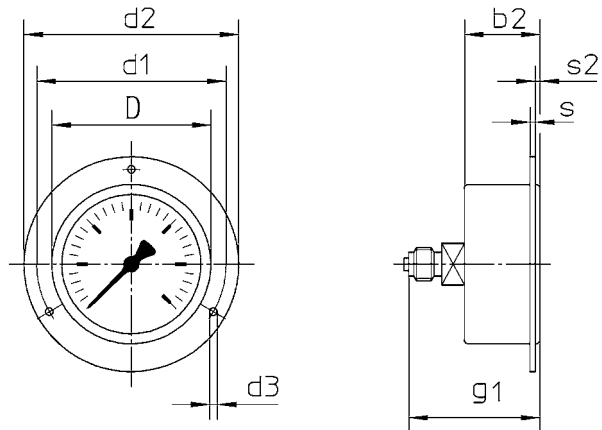


Kennbuchstaben: rm



mit Befestigungsrand vorne (Frontring)

Kennbuchstaben: rmFr



Maße (mm) und Masse (kg)

NG	$a_{\pm 0,5}$	$b_{\pm 0,5}$	$b1_{\pm 0,5}$	$b2_{\pm 0,5}$	c	c1	c2	D	d1	d2	d3	$g_{\pm 0,5}$	g1	G	$h^{\pm 1}$	s	s2	SW	Masse (ca.)
63	10,5	30	31	32	5	2	13	62	75	85	3,6	52	53	G $\frac{1}{4}$ B	52,5	2	1,5	14	0,13

Bestellangaben mit Standard-Anzeigebereichen, Optionen

Grundtyp: Rohrfeder-Manometer		RE
Gehäusefüllung:	ohne	ohne Kennbuchstaben
Nenngröße:	Gehäuse-Ø 63 mm	63
Messstoffberührtes Material:	Kupferlegierung	- 1
Gehäusebauform:	Verbindung Gehäuse/Anschluss	verschraubt
	Lage des Anschlusses	unten
		rückseitig mittig
		rm
	Befestigungsvorrichtung	ohne
		Befestigungsrand vorne (Frontring)
		Fr
Anzeigebereiche:	-0,6 / 0 bar	
	-1 / 0 bar	
	-1 / +0,6 bar	
	-1 / +1,5 bar	
	-1 / +3 bar	
	-1 / +5 bar	
	-1 / +9 bar	
	-1 / +15 bar	
	0 - 0,6 bar	
	0 - 1 bar	
	0 - 1,6 bar	
	0 - 2,5 bar	
	0 - 4 bar	
	0 - 6 bar	z. B. 0 - 6 bar
	0 - 10 bar	
	0 - 16 bar	
	0 - 25 bar	
	0 - 40 bar	
	0 - 60 bar	
	0 - 100 bar	
	0 - 160 bar	
	0 - 250 bar	
	0 - 400 bar	
	0 - 600 bar	
Prozessanschluss	Standardgewinde	G ¼ B
Beispiel:		RE 63 - 1 rm, 0 - 6 bar, G ¼ B