

Мембранные разделители давления

для пищевой / биологической / фармацевтической промышленности

для кольцеобразной прокладки DIN 11 864-1, -2 и -3

MDM 73..

MDM 73..v

Общую информацию о применении, технических характеристиках, влияющих на результаты измерения, таких как температура, разность высот, время установки показания и проч., Вы найдете в обзоре 7000. Помимо этого Вы найдете там также указания на другие исполнения разделителей давления.

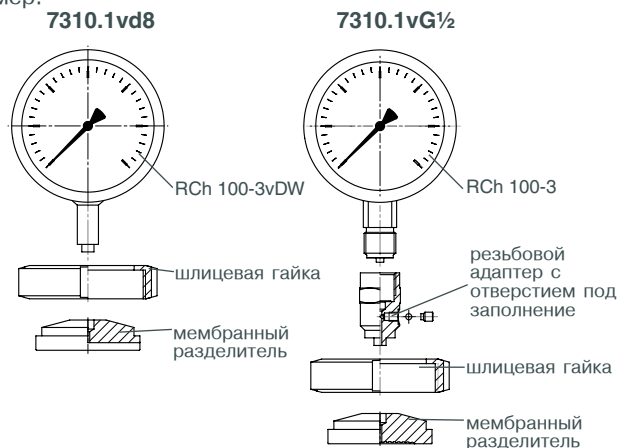
Конструкция

Тип **73..vd8** имеет отверстие d8 для приваривания к манометру, имеющему штуцер d8x5, напр., RCh 100-3vDW. Сварное соединение манометр / разделитель давления и недоступное отверстие для заполнения обуславливают герметичность прибора. Наружные части можно легко прочистить.

Тип **73..vG½** оснащен адаптером с внутренней резьбой для прямой сборки с измерительным прибором с наружной резьбой.

Резьбовое соединение манометр / разделитель давления и отверстие для заполнения открывать запрещено, поскольку нарушение соединений сопровождается вытеканием заполняющей жидкости, и вся измерительная система теряет свою работоспособность.

Пример:



Стандартное исполнение

Разделитель давления и присоединение к процессу
нерж. сталь 1.4435 (316 L)

Присоединение к измерительному прибору

73..vd8: отверстие d8
73..vG½: G ½ внутреннее

Мембрана

из нерж. стали 1.4435 (316 L) приваренная к мембранному разделителю заподлицо, проверка на герметичность гелием до 10⁹ мбар l/s
Эффективный диаметр мембраны dM, см. таблицы, начиная со стр. 2

Качество обработки поверхности частей, контактирующих с измеряемой средой
Ra < 0,8 µm

Накидная гайка (если имеется)
нерж. сталь

Номинальное давление
см. таблицы, начиная со стр. 2

Минимальный диапазон измерений манометра

см. таблицы, начиная со стр. 2



Величина t_k (мбар/10К) (температурный коэффициент разделителя давления)

см. таблицы, начиная со стр. 2 (для растительного масла FN 1)

Опции

- поверхности, контактирующие с измеряемой средой, с Ra < 0,4 µm
- электрополировка деталей, контактирующих с измеряемой средой
- усиленная накидная гайка
- расчет дополнительной температурной погрешности для всей измерительной системы

Специальные исполнения среди прочего

- другие присоединения к измерительному прибору - по запросу, причем внутреннюю резьбу NPT мы не рекомендуем
- иные комбинации рабочих материалов - по запросу
- исполнение по другим стандартам и номинальным размерам - по запросу

Принадлежности

капиллярная проводка,
охлаждающий элемент: см. проспект каталога 7002
Детали для присоединения к процессу и прокладки не относятся к стандартному объему поставки, но могут быть поставлены по запросу.

Сборка / заполнение / сертификаты

Информацию по сборке и заполнению, по свидетельствам и сертификатам мы охотно предоставим Вам по запросу.

Текст заказа разделителей давления

Пожалуйста, обратите внимание на наши подробные замечания по данным к тексту заказа

- в обзоре 7000
- в опросных листах для приборов измерения давления с разделителями и
- в проспектах каталога выбранного прибора измерения давления и дополните эти данные, указав характеристики требуемого разделителя:
- тип: напр., MDM 7315.1vd8
- номинальный размер: напр., DN 40
- номинальное давление: напр., PN 40
или укажите опции: см. выше, напр., Ra < 0,4 µm

Пожалуйста, укажите на необходимость юстировки на рабочую температуру (tA), отличную от +20 °C (tA), или на температуру чистки (tR) выше, чем +150 °C.

Пример: манометр ... ,
разделитель давления: MDM 7315.1vd8, DN 40, PN 40,
tA +80 °C, электрополировка деталей, контактирующих с измеряемой средой



Sales and Export South, West, North

ARMATURENBAU GmbH

Manometerstraße 5 • D-46487 Wesel - Ginderich
Tel.: +49 2803 9130 - 0 • Fax: +49 2803 1035
armaturenbau.com • mail@armaturenbau.com

Subsidiary Company, Sales and Export East

MANOTHERM Beierfeld GmbH

Am Gewerbepark 9 • D-08344 Grünhain-Beierfeld
Tel.: +49 3774 58 - 0 • Fax: +49 3774 58 - 545
manotherm.com • mail@manotherm.com

7302

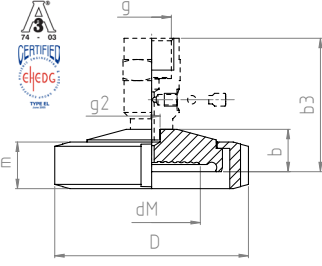
02/15

Размеры (мм), вес (кг), минимальный диапазон измерений (бар) и величина t_k (мбар/10К)

Разделитель с буртиком и накидной гайкой

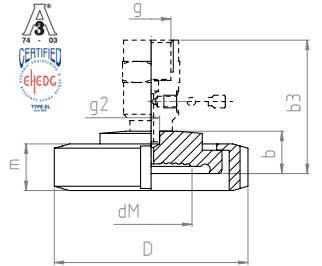
DIN 11 864-1 форма A

MDM 7310.1v... для труб по DIN 11 866 – серия A (DIN 11 850)



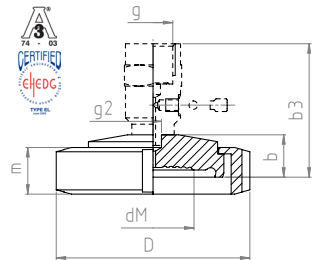
DN	PN	для трубы с внешн. Ø x толщина стенки	внутр. Ø трубы	b	b3	D	dM	d*	g	g2	m	минимальный диапазон измерений	величина t_k	вес (прибл.) vd8 vG ½	
20	40	23 x 1,5	20	20	63	54	17	19	G½	Ø 8	20	0 - 4 ³⁾	7,80	0,26	0,39
25		29 x 1,5	26			63	21	23				0 - 4 ²⁾	5,50	0,36	0,49
32		35 x 1,5	32			70	28	30				0 - 2,5 ²⁾	2,30	0,41	0,54
40		41 x 1,5	38			78	34	36				0 - 1 ²⁾	1,20	0,54	0,67
50	25	53 x 1,5	50	20	63	92	46	48	G½	Ø 8	22	0 - 1 ¹⁾	0,45	0,89	1,02
65		70 x 2	66			112	60	62				0 - 0,6 ¹⁾	0,82	1,32	1,45
80		85 x 2	81			127	72	75				0 - 0,6 ¹⁾	0,64	1,60	1,73

MDM 7310.2v... для труб по DIN 11 866 – серия B (DIN EN ISO 1127)



DN	PN	для трубы с внешн. Ø x толщина стенки	внутр. Ø трубы	b	b3	D	dM	d*	g	g2	m	минимальный диапазон измерений	величина t_k	вес (прибл.) vd8 vG ½	
26,9	40	26,9 x 1,6	23,7	20	63	63	21	23	G½	Ø 8	21	0 - 4 ²⁾	5,50	0,32	0,45
33,7		33,7 x 2	29,7			70	28	30				0 - 2,5 ²⁾	2,30	0,40	0,53
42,4		42,4 x 2	38,4			78	32	34				0 - 1 ²⁾	1,40	0,50	0,63
48,3	25	48,3 x 2	44,3	20	63	92	38	40	G½	Ø 8	22	0 - 1 ²⁾	0,80	0,88	1,01
60,3		60,3 x 2	56,3			112	52	54				0 - 1 ¹⁾	0,95	1,30	1,43
76,1		76,1 x 2	72,1			127	66	68				0 - 0,6 ¹⁾	0,73	1,59	1,73

MDM 7310.3v... для труб по DIN 11 866 – серия C (ASME-BPE)

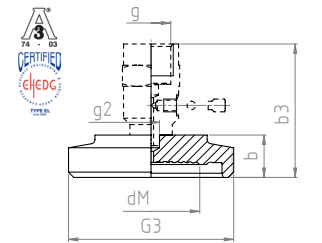


NPS	PN	для трубы с внешн. Ø x толщина стенки	внутр. Ø трубы	b	b3	D	dM	d*	g	g2	m	минимальный диапазон измерений	величина t_k	вес (прибл.) vd8 vG ½	
¾"	40	19,05 x 1,65	15,75	20	63	44	16	18	G½	Ø 8	21	0 - 4 ³⁾	9,00	0,24	0,37
1"		25,4 x 1,65	22,1			63	19	21				0 - 2,5 ³⁾	6,50	0,33	0,46
1½"		38,1 x 1,65	34,8			78	32	34				0 - 1 ²⁾	1,40	0,55	0,68
2"	25	50,8 x 1,65	47,5	20	63	92	38	40	G½	Ø 8	22	0 - 1 ²⁾	0,80	0,91	1,04
2½"		63,5 x 1,65	60,2			112	52	54				0 - 1 ¹⁾	0,95	1,32	1,45
3"		76,2 x 1,65	72,9			127	66	68				0 - 0,6 ¹⁾	0,73	1,61	1,74

Корпус разделителя с резьбой

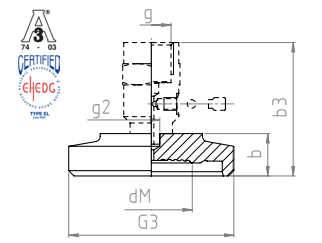
DIN 11 864-1 форма A

MDM 7315.1v... для труб по DIN 11 866 – серия A (DIN 11 850)



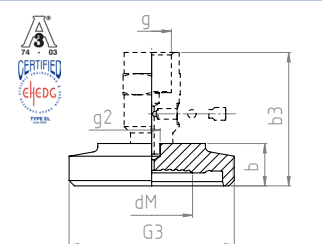
DN	PN	для трубы с внешн. Ø x толщина стенки	внутр. Ø трубы	b	b3	dM	d*	g	g2	G3	минимальный диапазон измерений	величина t_k	вес (прибл.) vd8 vG ½	
20	40	23 x 1,5	20	20	63	17	19	G½	Ø 8	Rd 44 x 1/6	0 - 4 ³⁾	7,80	0,16	0,29
25		29 x 1,5	26			21	23			Rd 52 x 1/6	0 - 4 ²⁾	5,50	0,20	0,33
32		35 x 1,5	32			28	30			Rd 58 x 1/6	0 - 2,5 ²⁾	2,30	0,24	0,37
40		41 x 1,5	38			34	36			Rd 65 x 1/6	0 - 1 ²⁾	1,20	0,34	0,47
50	25	53 x 1,5	50	20	63	46	48	G½	Ø 8	Rd 78 x 1/6	0 - 1 ¹⁾	0,45	0,46	0,59
65		70 x 2	66			60	62			Rd 95 x 1/6	0 - 0,6 ¹⁾	0,82	1,01	1,14
80		85 x 2	81			72	75			Rd 110 x ¼	0 - 0,6 ¹⁾	0,64	1,44	1,57

MDM 7315.2v... для труб по DIN 11 866 – серия B (DIN EN ISO 1127)



DN	PN	для трубы с внешн. Ø x толщина стенки	внутр. Ø трубы	b	b3	dM	d*	g	g2	G3	минимальный диапазон измерений	величина t_k	вес (прибл.) vd8 vG ½	
26,9	40	26,9 x 1,6	23,7	20	63	21	23	G½	Ø 8	Rd 52 x 1/6	0 - 4 ²⁾	5,50	0,19	0,32
33,7		33,7 x 2	29,7			28	30			Rd 58 x 1/6	0 - 2,5 ²⁾	2,30	0,23	0,36
42,4		42,4 x 2	38,4			32	34			Rd 65 x 1/6	0 - 1 ²⁾	1,40	0,33	0,46
48,3	25	48,3 x 2	44,3	20	63	38	40	G½	Ø 8	Rd 78 x 1/6	0 - 1 ²⁾	0,80	0,45	0,58
60,3		60,3 x 2	56,3			52	54			Rd 95 x 1/6	0 - 1 ¹⁾	0,95	1,00	1,13
76,1		76,1 x 2	72,1			66	68			Rd 110 x ¼	0 - 0,6 ¹⁾	0,73	1,43	1,56

MDM 7315.3v... для труб по DIN 11 866 – серия C (ASME-BPE)



NPS	PN	для трубы с внешн. Ø x толщина стенки	внутр. Ø трубы	b	b3	dM	d*	g	g2	G3	минимальный диапазон измерений	величина t_k	вес (прибл.) vd8 vG ½	
¾"	40	19,05 x 1,65	15,75	20	63	16	18	G½	Ø 8	Rd 34 x 1/6	0 - 4 ³⁾	9,00	0,10	0,23
1"		25,4 x 1,65	22,1			19	21			Rd 52 x 1/6	0 - 2,5 ³⁾	6,50	0,20	0,33
1½"		38,1 x 1,65	34,8			32	34			Rd 65 x 1/6	0 - 1 ²⁾	1,40	0,34	0,47
2"	25	50,8 x 1,65	47,5	20	63	38	40	G½	Ø 8	Rd 78 x 1/6	0 - 1 ²⁾	0,80	0,46	0,59
2½"		63,5 x 1,65	60,2			52	54			Rd 95 x 1/6	0 - 1 ¹⁾	0,95	1,01	1,14
3"		76,2 x 1,65	72,9			66	68			Rd 110 x ¼	0 - 0,6 ¹⁾	0,73	1,44	1,57

¹⁾ для манометров с трубчатой пружиной HP 100

²⁾ для манометров с трубчатой пружиной RCh / RChG 100-3 без датчиков граничных сигналов

³⁾ для манометров с трубчатой пружиной RCh / RChG 63-3 без датчиков граничных сигналов

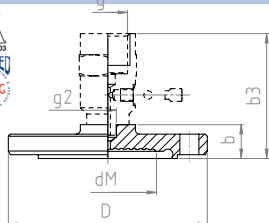
* = наружный диаметр мембраны

Размеры (мм), вес (кг), минимальный диапазон измерений (бар) и величина t_k (мбар/10К)

Разделители с шлицевым фланцем

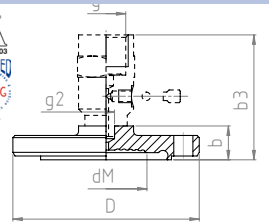
DIN 11 864-2 форма А

MDM 7393v... для труб по DIN 11 866 – серия А (DIN 11 850)



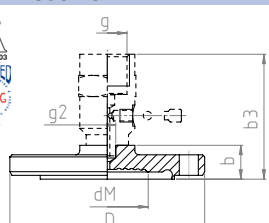
DN	PN	для трубы с внешн. Ø x толщина стенки	внутр. Ø трубы	b	b3	D	dM	d*	g	g2	минимальный диапазон измерений	величина t_k	вес (прибл.) vd8 vG 1/2	
20	25	23 x 1,5	20	16	59	64	17	19	G 1/2	Ø 8	0 - 4 ³⁾	7,80	0,22	0,35
25		29 x 1,5	26			70	21	23			0 - 4 ²⁾	5,50	0,27	0,40
32		35 x 1,5	32			76	28	30			0 - 2,5 ²⁾	2,30	0,32	0,45
40		41 x 1,5	38			82	34	36			0 - 1 ²⁾	1,20	0,36	0,49
50	16	53 x 1,5	50	18	61	94	46	48	G 1/2	Ø 8	0 - 1 ¹⁾	0,45	0,47	0,60
65		70 x 2	66			113	60	62			0 - 0,6 ¹⁾	0,82	0,56	0,69
80		85 x 2	81			133	72	75			0 - 0,6 ¹⁾	0,64	0,70	0,83

MDM 7393.12v... для труб по DIN 11 866 – серия В (DIN EN ISO 1127)



DN	PN	для трубы с внешн. Ø x толщина стенки	внутр. Ø трубы	b	b3	D	dM	d*	g	g2	минимальный диапазон измерений	величина t_k	вес (прибл.) vd8 vG 1/2	
26,9	25	26,9 x 1,6	23,7	16	59	69	21	23	G 1/2	Ø 8	0 - 4 ²⁾	5,50	0,27	0,40
33,7		33,7 x 2	29,7			74	28	30			0 - 2,5 ²⁾	2,30	0,30	0,43
42,4	16	42,4 x 2	38,4	18	61	82	32	34	G 1/2	Ø 8	0 - 1 ²⁾	1,40	0,36	0,49
48,3		48,3 x 2	44,3			88	38	40			0 - 1 ²⁾	0,80	0,41	0,54
60,3		60,3 x 2	56,3			103	52	54			0 - 1 ¹⁾	0,95	0,50	0,63
76,1		76,1 x 2	72,1			125	66	68			0 - 0,6 ¹⁾	0,73	0,65	0,78

MDM 7393.13v... для труб по DIN 11 866 – серия С (ASME-BPE)

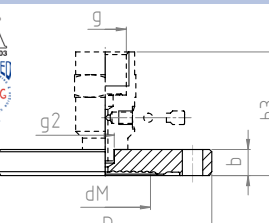


NPS	PN	для трубы с внешн. Ø x толщина стенки	внутр. Ø трубы	b	b3	D	dM	d*	g	g2	минимальный диапазон измерений	величина t_k	вес (прибл.) vd8 vG 1/2	
3/4"	25	19,05 x 1,65	15,75	16	59	59	16	18	G 1/2	Ø 8	0 - 4 ³⁾	9,00	0,19	0,32
1"		25,4 x 1,65	22,1			66	19	21			0 - 2,5 ³⁾	6,50	0,24	0,37
1 1/2"		38,1 x 1,65	34,8			79	32	34			0 - 1 ²⁾	1,40	0,34	0,47
2"	16	50,8 x 1,65	47,5	18	61	92	38	40	G 1/2	Ø 8	0 - 1 ²⁾	0,80	0,45	0,58
2 1/2"		63,5 x 1,65	60,2			107	52	54			0 - 1 ¹⁾	0,95	0,50	0,63
3"		76,2 x 1,65	72,9			125	66	68			0 - 0,6 ¹⁾	0,73	0,65	0,78

Разделители с фланцем с буртиком

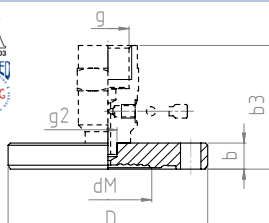
DIN 11 864-2 форма А

MDM 7393.1v... для труб по DIN 11 866 – серия А (DIN 11 850)



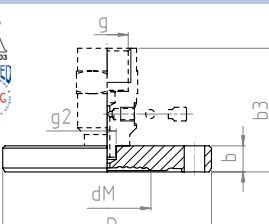
DN	PN	для трубы с внешн. Ø x толщина стенки	внутр. Ø трубы	b	b3	D	dM	d*	g	g2	минимальный диапазон измерений	величина t_k	вес (прибл.) vd8 vG 1/2	
20	25	23 x 1,5	20	10	53	64	17	19	G 1/2	Ø 8	0 - 4 ³⁾	7,80	0,25	0,38
25		29 x 1,5	26			70	21	23			0 - 4 ²⁾	5,50	0,30	0,43
32		35 x 1,5	32			76	28	30			0 - 2,5 ²⁾	2,30	0,34	0,47
40		41 x 1,5	38			82	34	36			0 - 1 ²⁾	1,20	0,42	0,55
50	16	53 x 1,5	50	12	55	94	46	48	G 1/2	Ø 8	0 - 1 ¹⁾	0,45	0,57	0,70
65		70 x 2	66			113	60	62			0 - 0,6 ¹⁾	0,82	0,70	0,83
80		85 x 2	81			133	72	75			0 - 0,6 ¹⁾	0,64	1,17	1,3

MDM 7393.2v... для труб по DIN 11 866 – серия В (DIN EN ISO 1127)



DN	PN	для трубы с внешн. Ø x толщина стенки	внутр. Ø трубы	b	b3	D	dM	d*	g	g2	минимальный диапазон измерений	величина t_k	вес (прибл.) vd8 vG 1/2	
26,9	25	26,9 x 1,6	23,7	10	53	69	21	23	G 1/2	Ø 8	0 - 4 ²⁾	5,50	0,29	0,42
33,7		33,7 x 2	29,7			74	28	30			0 - 2,5 ²⁾	2,30	0,35	0,48
42,4	16	42,4 x 2	38,4	12	55	82	32	34	G 1/2	Ø 8	0 - 1 ²⁾	1,40	0,41	0,54
48,3		48,3 x 2	44,3			88	38	40			0 - 1 ²⁾	0,80	0,50	0,63
60,3		60,3 x 2	56,3			103	52	54			0 - 1 ¹⁾	0,95	0,60	0,73
76,1		76,1 x 2	72,1			125	66	68			0 - 0,6 ¹⁾	0,73	0,81	0,94

MDM 7393.3v... для труб по DIN 11 866 – серия С (ASME-BPE)



NPS	PN	для трубы с внешн. Ø x толщина стенки	внутр. Ø трубы	b	b3	D	dM	d*	g	g2	минимальный диапазон измерений	величина t_k	вес (прибл.) vd8 vG 1/2	
3/4"	25	19,05 x 1,65	15,75	10	53	59	16	18	G 1/2	Ø 8	0 - 4 ³⁾	9,00	0,22	0,35
1"		25,4 x 1,65	22,1			66	19	21			0 - 2,5 ³⁾	6,50	0,27	0,40
1 1/2"		38,1 x 1,65	34,8			79	32	34			0 - 1 ²⁾	1,40	0,40	0,53
2"	16	50,8 x 1,65	47,5	12	55	92	38	40	G 1/2	Ø 8	0 - 1 ²⁾	0,80	0,55	0,68
2 1/2"		63,5 x 1,65	60,2			107	52	54			0 - 1 ¹⁾	0,95	0,62	0,75
3"		76,2 x 1,65	72,9			125	66	68			0 - 0,6 ¹⁾	0,73	0,81	0,94

¹⁾ для манометров с трубчатой пружиной HP 100

²⁾ для манометров с трубчатой пружиной RCh / RChG 100-3 без датчиков граничных сигналов

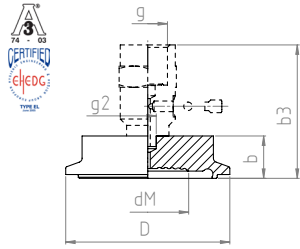
³⁾ для манометров с трубчатой пружиной RCh / RChG 63-3 без датчиков граничных сигналов

* = наружный диаметр мембраны

Размеры (мм), вес (кг), минимальный диапазон измерений (бар) и величина t_k (мбар/10К)

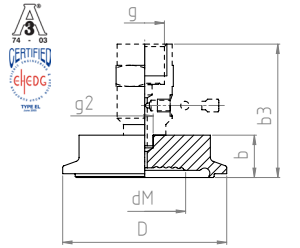
Разделители с накидным присоединением Clamp DIN 11 864-3 форма A

MDM 7340.48v... для труб по DIN 11 866 – серия A (DIN 11 850)



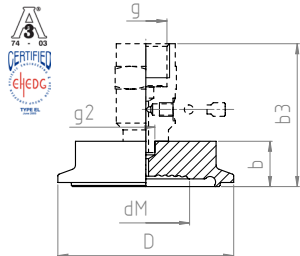
DN	PN	для трубы с внешн. Ø x толщина стенки	внутр. Ø трубы	b	b3	D	dM	d*	g	g2	минимальный диапазон измерений	величина tk	вес (прибл.) vd8 vG ½	
20	40	23 x 1,5	20	20	63	50,5	17	19	G½	Ø 8	0 - 4 ³⁾	7,80	0,18	0,31
25		29 x 1,5	26				21	23			0 - 4 ²⁾	5,50	0,20	0,33
32		35 x 1,5	32				28	30			0 - 2,5 ²⁾	2,30	0,22	0,35
40	25	41 x 1,5	38	20	63	50,5	64	34	G½	Ø 8	0 - 1 ²⁾	1,20	0,29	0,42
50		53 x 1,5	50				46	48			0 - 1 ¹⁾	0,45	0,43	0,59
65		70 x 2	66				60	62			0 - 0,6 ¹⁾	0,82	0,51	0,64
80	16	85 x 2	81	20	63	106	72	75	G½	Ø 8	0 - 0,6 ¹⁾	0,64	0,65	0,78

MDM 7340.61v... для труб по DIN 11 866 – серия B (DIN EN ISO 1127)



DN	PN	для трубы с внешн. Ø x толщина стенки	внутр. Ø трубы	b	b3	D	dM	d*	g	g2	минимальный диапазон измерений	величина tk	вес (прибл.) vd8 vG ½	
26,9	40	26,9 x 1,6	23,7	20	63	50,5	21	23	G½	Ø 8	0 - 4 ²⁾	5,50	0,18	0,31
33,7		33,7 x 2	29,7				28	30			0 - 2,5 ²⁾	2,30	0,20	0,33
42,4		42,4 x 2	38,4				64	32			34	0 - 1 ²⁾	1,40	0,22
48,3	25	48,3 x 2	44,3	20	63	50,5	38	40	G½	Ø 8	0 - 1 ²⁾	0,80	0,46	0,59
60,3		60,3 x 2	56,3				52	54			0 - 1 ¹⁾	0,95	0,51	0,64
76,1		76,1 x 2	72,1				66	68			0 - 0,6 ¹⁾	0,73	0,65	0,78

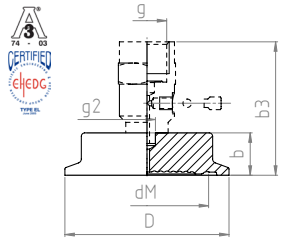
MDM 7340.62v... для труб по DIN 11 866 – серия C (ASME-BPE)



NPS	PN	для трубы с внешн. Ø x толщина стенки	внутр. Ø трубы	b	b3	D	dM	d*	g	g2	минимальный диапазон измерений	величина tk	вес (прибл.) vd8 vG ½		
¾"	40	19,05 x 1,65	15,75	20	63	50,5	16	18	G½	Ø 8	0 - 4 ³⁾	9,00	0,12	0,25	
1"		25,4 x 1,65	22,1				19	21			0 - 2,5 ³⁾	6,50	0,18	0,31	
1½"		38,1 x 1,65	34,8				64	32			34	0 - 1 ²⁾	1,40	0,22	0,35
2"	25	50,8 x 1,65	47,5	20	63	50,5	77,5	38	G½	Ø 8	0 - 1 ²⁾	0,80	0,45	0,59	
2½"		63,5 x 1,65	60,2				91	52			54	0 - 1 ¹⁾	0,95	0,51	0,64
3"		76,2 x 1,65	72,9				106	66			68	0 - 0,6 ¹⁾	0,73	0,65	0,78

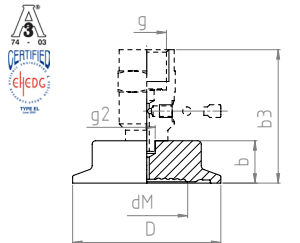
Разделители с присоединением Clamp с буртиком DIN 11 864-3 форма A

MDM 7340.58v... для труб по DIN 11 866 – серия A (DIN 11850)



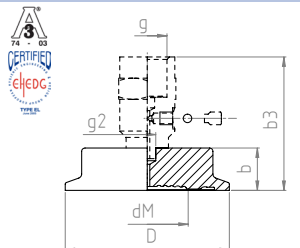
DN	PN	для трубы с внешн. Ø x толщина стенки	внутр. Ø трубы	b	b3	D	dM	d*	g	g2	минимальный диапазон измерений	величина tk	вес (прибл.) vd8 vG ½	
20	40	23 x 1,5	20	20	63	50,5	17	19	G½	Ø 8	0 - 4 ³⁾	7,80	0,22	0,35
25		29 x 1,5	26				21	23			0 - 4 ²⁾	5,50	0,25	0,38
32		35 x 1,5	32				28	30			0 - 2,5 ²⁾	2,30	0,33	0,46
40	25	41 x 1,5	38	20	63	50,5	64	34	G½	Ø 8	0 - 1 ²⁾	1,20	0,40	0,53
50		53 x 1,5	50				46	48			0 - 1 ¹⁾	0,45	0,51	0,64
65		70 x 2	66				60	62			0 - 0,6 ¹⁾	0,82	0,62	0,75
80	16	85 x 2	81	20	63	106	72	75	G½	Ø 8	0 - 0,6 ¹⁾	0,64	0,80	0,93

MDM 7340.63v... для труб по DIN 11 866 – серия B (DIN EN ISO 1127)



DN	PN	для трубы с внешн. Ø x толщина стенки	внутр. Ø трубы	b	b3	D	dM	d*	g	g2	минимальный диапазон измерений	величина tk	вес (прибл.) vd8 vG ½		
26,9	40	26,9 x 1,6	23,7	20	63	50,5	21	23	G½	Ø 8	0 - 4 ²⁾	5,50	0,29	0,42	
33,7		33,7 x 2	29,7				28	30			0 - 2,5 ²⁾	2,30	0,34	0,47	
42,4		42,4 x 2	38,4				64	32			34	0 - 1 ²⁾	1,40	0,41	0,54
48,3	25	48,3 x 2	44,3	20	63	50,5	38	40	G½	Ø 8	0 - 1 ²⁾	0,80	0,34	0,47	
60,3		60,3 x 2	56,3				91	52			54	0 - 1 ¹⁾	0,95	0,59	0,72
76,1		76,1 x 2	72,1				106	66			68	0 - 0,6 ¹⁾	0,73	0,75	0,88

MDM 7340.64v... для труб по DIN 11 866 – серия C (ASME-BPE)



NPS	PN	для трубы с внешн. Ø x толщина стенки	внутр. Ø трубы	b	b3	D	dM	d*	g	g2	минимальный диапазон измерений	величина tk	вес (прибл.) vd8 vG ½		
¾"	40	19,05 x 1,65	15,75	20	63	50,5	16	18	G½	Ø 8	0 - 4 ³⁾	9,00	0,16	0,29	
1"		25,4 x 1,65	22,1				19	21			0 - 2,5 ³⁾	6,50	0,33	0,46	
1½"		38,1 x 1,65	34,8				64	32			34	0 - 1 ²⁾	1,40	0,41	0,54
2"	25	50,8 x 1,65	47,5	20	63	50,5	77,5	38	G½	Ø 8	0 - 1 ²⁾	0,80	0,51	0,64	
2½"		63,5 x 1,65	60,2				91	52			54	0 - 1 ¹⁾	0,95	0,59	0,72
3"		76,2 x 1,65	72,9				106	66			68	0 - 0,6 ¹⁾	0,73	0,75	0,88

¹⁾ для манометров с трубчатой пружиной HP 100

²⁾ для манометров с трубчатой пружиной RCh / RChG 100-3 без датчиков граничных сигналов

³⁾ для манометров с трубчатой пружиной RCh / RChG 63-3 без датчиков граничных сигналов

* = наружный диаметр мембраны

Мы оставляем за собой право на технические изменения, замену материала, возможные опечатки.