

Мембранный разделитель давления

Легкое исполнение,
Наружная резьба, PN 100, опция PN 250

MDM 7210.L

Стандартное исполнение

Общую информацию о применении, технических характеристиках, влияниях на результаты измерения, таких как температура, разность высот, время установки показания и проч., Вы найдете в обзоре 7000. Помимо этого Вы найдете там также указания на другие исполнения разделителей давления.

Конструкция

Мембрана сварена с верхней частью. Нижняя часть с присоединением к процессу и верхняя часть соединяются 8 болтами М6.

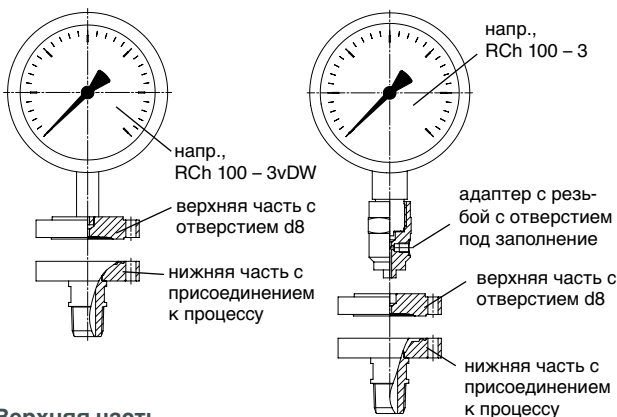
Манометры с трубчатой пружиной, манометрические переключатели, преобразователи давления, датчики-реле, датчики давления и другие манометрические приборы могут оснащаться мембранными разделителями давления данного вида.

Тип 7210.Lvd8 имеет отверстие d8 для приваривания к манометру, имеющему штуцер d8x5, напр. RCh 100 – 3vDW, охлаждающий элемент или капиллярную проводку. Сварное соединение манометр/верхняя часть разделителя и недоступное снаружи отверстие под заполнение обеспечивают герметичность прибора. Наружные части прибора можно легко прочистить.

Тип 7210.LvG½ оснащен адаптером с внутренней резьбой для прямой сборки с измерительным прибором с наружной резьбой. Резьбовое соединение манометр/адаптер и отверстие под заполнение открывать запрещено, поскольку нарушение соединений сопровождается вытеканием заполняющей жидкости, и вся измерительная система теряет свою работоспособность.

7210.Lvd8

7210.LvG½



Верхняя часть
нерж. сталь 316 L

Присоединение к измерительному прибору

7210.LvG½: G ½ внутренняя резьба

7210.Lvd8: отверстие d8

Мембрана

из нерж. стали 316 L сварена с верхней частью, проверка на герметичность гелием до 10⁻⁹ мбар л/сек
Эффективный диаметр мембраны dM = 32 мм

Нижняя часть с присоединением к процессу

нерж. сталь 316 L, наружная резьба ½" NPT
Опционально возможны присоединения - см. стр. 2

Номинальное давление

PN 100

опционально PN 250

Устойчивость к воздействию температур

температура измеряемой среды: макс. +250 °C



Прижимной фланец и винты с гайками

из оцинкованной стали 8.8, 8 болтов и гаек M6
опционально PN 250: высокопрочные болты из стали 12.9

Прокладки

установлены, металлические

Минимальный диапазон манометров

0 – 1 бар¹⁾

для других приборов - по запросу

Температурный коэффициент разделителя t_к (мбар/10K)

1,4 мбар/10K (для силиконового масла FA1)

Специальные исполнения, среди прочего

- другие присоединения к измерительному прибору - по запросу, причем внутреннюю резьбу NPT мы не рекомендуем
- другие комбинации рабочих материалов – по запросу

Принадлежности

Капиллярная проводка,

охлаждающий элемент: см. проспект 7002

другие принадлежности: поставляются по запросу

Сборка/заполнение/сертификаты

Информацию по сборке и заполнению, по свидетельствам и сертификатам мы охотно предоставим Вам по запросу

Текст заказа разделителей давления

см. стр. 2

Рекомендуемая базовая температура составляет +20 °C. При заказе укажите, пожалуйста, на необходимость юстировки на рабочие температуры (tA), отличные от +20 °C (надпись на циферблате tA...).

¹⁾ для манометров с трубчатой пружиной RCh/RChG 100 – 3 без контактных групп



Sales and Export South, West, North

ARMATURENBAU GmbH

Manometerstraße 5 • D – 46487 Wesel-Ginderich
Tel.: +49 2803 9130 – 0 • Fax: +49 2803 1035
armaturenbau.com • mail@armaturenbau.com

Subsidiary Company, Sales and Export East

MANOTHERM Beierfeld GmbH

Am Gewerbepark 9 • D – 08344 Grünhain-Beierfeld
Tel.: +49 3774 58 – 0 • Fax: +49 3774 58 – 545
manotherm.com • mail@manotherm.com

7210.L
09/16

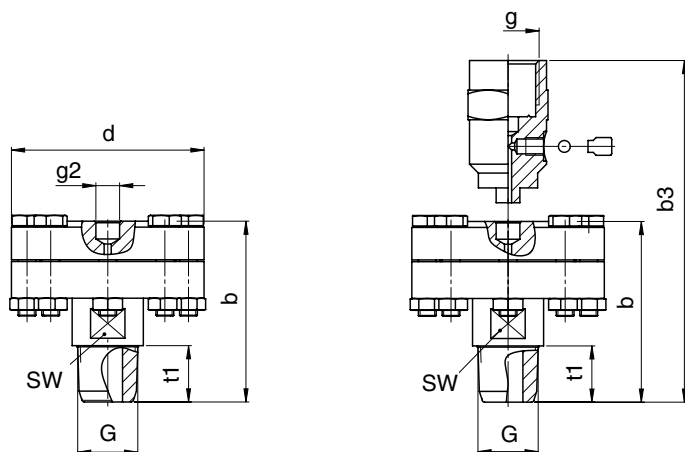
Данные для заказа, прочие опции, размеры и вес

Основные типы	мембранный разделитель давления, PN 100		MDM 7210.Lv
Присоединение к измерительному прибору	G ½ внутренняя резьба		7210.LvG½
	опция: G ¼ внутренняя резьба		7210.LvG¼
	отверстие d8 для прямой сварки с измерительным прибором, с охлаждающим элементом или с капиллярной проводкой		7210.Lvd8
Номинальное давление	PN 100		PN 100
	опция PN 250: высокопрочные болты, из стали 12.9		PN 250
Присоединение к процессу	наружная резьба	стандартная резьба ½" NPT	½" NPT
		опции: наружная резьба G ½ B, M20x1,5, G ¼ B другое - по запросу	G ½ B, M20x1,5, G ¼ B

Пример: MDM 7210.LvG½, PN 100, ½" NPT

Присоединение с наружной резьбой

½" NPT



Размеры (мм) и вес (кг)

G	b	b3	t1	d	g	g2	SW	Вес (прибл.)	
								vd8x5	vG½
½" NPT	61	104	19	65	G ½	d8	21	0,84	0,97