

Membran-Druckmittler

Kunststoffbauart, PN 10

Innengewinde G 1/2

Typ **MDM 7190**

Dieses Datenblatt enthält die wesentlichen Einzelheiten der lieferbaren Ausführungen Typ MDM 7190.

Ausführliche Informationen über Vorzüge, Anwendungen, Eigenschaften und Bestellangaben zu Druckmittlern finden Sie in der Übersicht 7000.

Dort finden Sie auch Hinweise auf andere Druckmittlerausführungen.

Anwendung

Membran-Druckmittler 7190 sind geeignet bei neutralen und aggressiven, aber nicht klebrigen oder verunreinigten Messstoffen, die die unten aufgeführten Materialien nicht angreifen. Außer Manometer können auch Druckschalter, Messumformer und Druckaufnehmer bis PN 10 angebaut werden.

Aufbau

Die Membran ist zwischen Ober- und Unterteil eingespannt. Das Messgerät und der Druckmittler werden separat gefüllt und anschließend montiert.



Standardausführung

Messgeräteanschluss	G 1/2 Innengewinde, PP glasfaserverstärkt
Prozessanschluss	G 1/2 Innengewinde, PVC-U, Stutzen außen als Klebestutzen nach DIN ISO verwendbar
Membran	EPDM, PTFE-beschichtet
Nenndruck	PN 10 bei + 20 °C Einschränkungen siehe Diagramme Seite 2
Anzeigebereiche	Manometer: 0/2,5 bar bis 0/10 bar (für andere Messgeräte a.A.)
Füllflüssigkeit	FA 7 (Glysantin)
Referenztemperatur	+20 °C

Sonderausführungen:

- Messgeräteanschluss Innengewinde G 1/4
- Prozessanschluss Innengewinde G 1/4, 1/4" oder 1/2" NPT PP (Polypropylen) oder PVDF (Polyvinylidenfluorid), Stutzen außen als Schweißstutzen nach DIN ISO verwendbar
- Membran Viton
- Füllflüssigkeit nach Messstoffanforderung
- Fernleitung zwischen Druckmittler und Messgerät
Zu beachten:
 - Eine Befestigungsmöglichkeit für das Messgerät ist vorzusehen, z.B. Frontring, Rand hinten oder Messgerätehalter!
 - Die zulässige Fernleitungslänge hängt ab von Messbereich und Füllflüssigkeit, Einzelheiten auf Anfrage

Bestellangaben (Typenaufbau):

Bitte beachten Sie unsere ausführlichen Bestellhinweise in der Übersicht 7000 und dem jeweiligen Datenblatt des Messgerätes.

Typ:	MDM 7190
Prozessanschluss:	G 1/2 innen = Standard, optional G 1/4 innen; andere s.o. PVC-U = Standard, optional PP oder PVDF
Messgeräteanschluss	G 1/2 innen = Standard, optional G 1/4 innen
Sonderheiten:	siehe oben



ARMATURENBau GmbH
Manometerstraße 5 • D-46487 Wesel - Ginderich
Tel.: (0 28 03) 91 30 - 0 • Fax: (0 28 03) 10 35
armaturenbaude • mail@armaturenbaude



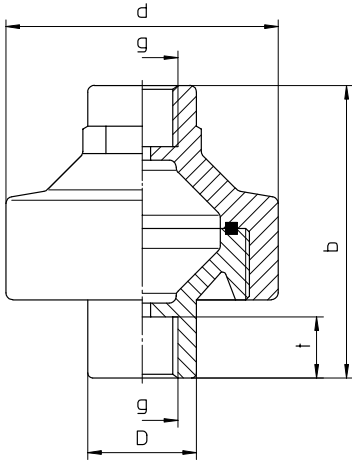
Tochterfirma und Vertrieb Ost

MANOTHERM Beierfeld GmbH
Am Gewerbepark 9 • D-08340 Beierfeld
Tel.: (0 37 74) 58 - 0 • Fax: (0 37 74) 58 - 545
manotherm.de • mail@manotherm.de

7190

01/11

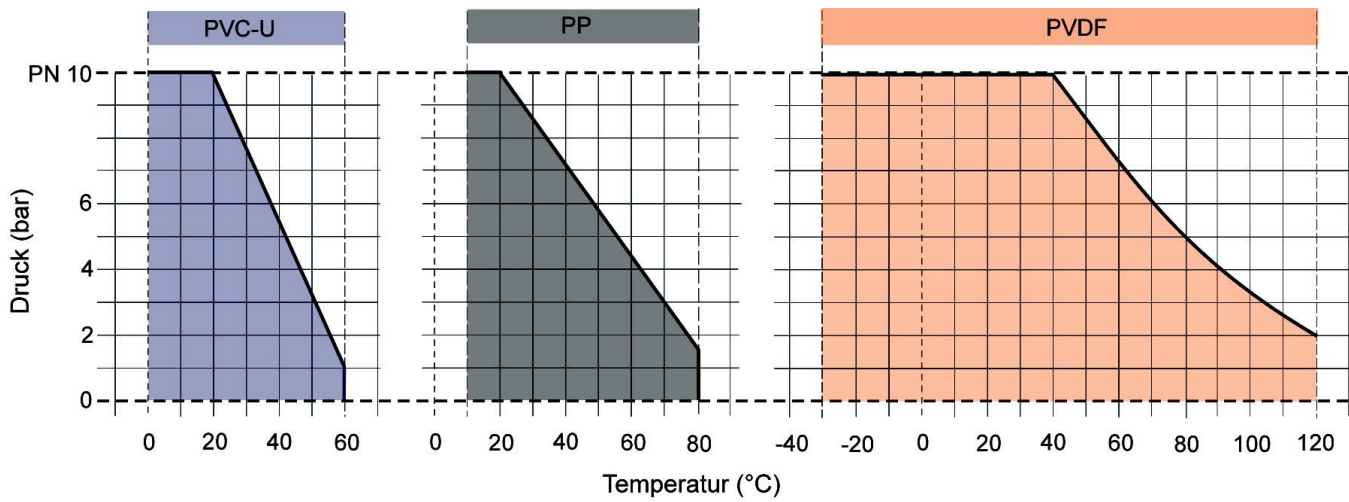
Maße und Masse, Druck-/ Temperatur-Diagramm



Maße (mm) und Masse (kg)

D	PN	b ^{±1,5}	d	g	t	Masse		
						PVC-U	PP	PVDF
25	10	86	80	G¼	18	0,25	0,18	0,31
32	10	86	80	G½	22	0,46	0,32	0,59

Druck- / Temperatur-Diagramm



Unsere Geräte werden ständig weiterentwickelt, daher Änderungen vorbehalten.