

# 膜盒压力表

不锈钢, 卷曲环表壳

KPChg 50

## 标准型号

关于仪表的主要特征和技术特征 (例如: 受压范围 / 适用温度范围), 以及标准表盘 / 刻度方面的信息请参考类型概述6000。

## 精度等级 (EN 837-3)

精度 1.6

## 表壳

抛光卷曲环, 不锈钢 1.4301

## 表壳防护等级 (EN 60 529 / IEC 529)

IP 44 径向连接

IP 54 轴向连接

## 额定尺寸

50 (mm) (2")

## 接液部件

类型 -1: 链接: 黄铜  
膜盒弹簧: 铜铍合金  
O 型密封圈: NBR

## 表壳造型

与过程连接的连接方式: 螺纹连接

连接方位: 径向连接,  
可选轴向中心连接 (rm)

固定装置: 无固定装置, 可选固定前环 (Fr) 或  
固定支架 (BFr), 见第2页

## 表盘刻度 (EN 837-3)

0-160 mbar (0-60 "WC) 至 0-600 mbar (0-250 "WC)

## 过程连接

G 1/4 B (1/4" BSP)

## 视窗

聚碳酸酯 (带用于调零的钻孔)

## 机芯

黄铜/锌白铜 适用于类型 -1

## 表盘

白色铝表盘, 黑色刻度

## 指针

铝制指针, 黑色

## 调零设置

前侧



## 订购信息, 标准压力范围, 选项

见第3页和第4页

## 特殊型式及附加选项

- 其它过程连接请咨询
- 其它量程和/或特殊刻度, 例如 mbar/kPa 双刻度, 彩色区域, 表盘印字, 负刻度等
- 表壳部件316L(1.4404)请咨询
- 安装位置径向 3点钟, 9点钟, 12点钟 (其它请咨询) 或安装位置非垂直 (90°), 无表壳充液型式
- GOST-型式, 适用于俄罗斯, 乌克兰, 哈萨克斯坦

## 附件

参考产品类别 11



Sales and Export South, West, North

**ARMATURENBAU GmbH**

Manometerstraße 5 • D-46487 Wesel - Ginderich  
Tel.: +49 (0) 28 03/91 30-0 • Fax: +49 (0) 28 03/ 10 35  
armaturenbau.com • mail@armaturenbau.com

Subsidiary Company, Sales and Export East

**MANOTHERM Beierfeld GmbH**

Am Gewerbepark 9 • D-08344 Grünhain-Beierfeld  
Tel.: +49 (0) 37 74/58-0 • Fax: +49 (0) 37 74/58-545  
manotherm.com • mail@manotherm.com

**6232**

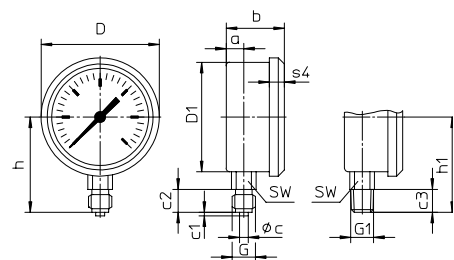
08/12

# 外壳结构, 代码字母, 尺寸数据和重量, 卸压装置

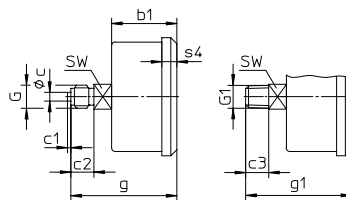
## 底部连接 背部中心连接

### 无安装装置

(无附加的代码字母)

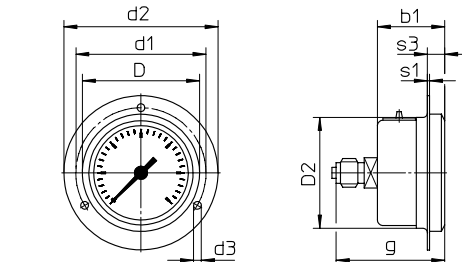


代码字母: **rm**



### 面板安装所需的前置法兰

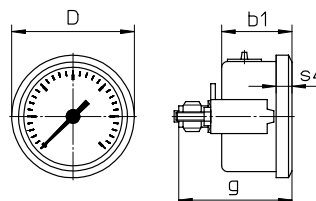
代码字母: **rmFr**



面板安装所需的U-型卡口  $\varnothing 54 \pm 0.3 \text{ mm}$  (0.01")

### 支架固定

代码字母: **rmBFr**



面板安装所需的U-型卡口  $\varnothing 51 \pm 0.3 \text{ mm}$  (0.01")

## 尺寸数据 (mm / inches) 和重量 (kg / lb)

| NCS         | a        | b          | b1         | c       | c1       | c2        | c3        | D          | D1           | D2         | d1         | d2        | d3         | G                          | G1     |
|-------------|----------|------------|------------|---------|----------|-----------|-----------|------------|--------------|------------|------------|-----------|------------|----------------------------|--------|
| 50 类型 KPChg | 10<br>.4 | 36<br>1.42 | 31<br>1.22 | 5<br>.2 | 2<br>.08 | 13<br>.51 | 13<br>.51 | 54<br>2.13 | 48.5<br>1.91 | 51<br>2.01 | 60<br>2.36 | 71<br>2.8 | 3.6<br>.14 | G ¼ B (¼" BSP)<br>M 12x1.5 | ¼" NPT |

| NCS         | g          | g1         | h <sup>±1</sup> | h1 <sup>±1</sup> | s1       | s3       | s4       | SW        | 大约重量 <sup>1)</sup> |
|-------------|------------|------------|-----------------|------------------|----------|----------|----------|-----------|--------------------|
| 50 类型 KPChg | 54<br>2.13 | 54<br>2.13 | 45<br>1.77      | 45<br>1.77       | 1<br>.04 | 8<br>.31 | 7<br>.28 | 14<br>.55 | 0.12 / 0.26        |

<sup>1)</sup> 无安装装置的型号信息

# 标准刻度仪表选项, 订购代码

| 基本型号: |                       | 膜盒压力表, 卷曲环表壳             |  |          |                                | KPChg                                |  |
|-------|-----------------------|--------------------------|--|----------|--------------------------------|--------------------------------------|--|
| 表壳充液  | 无充液                   |                          |  |          | 无代码                            |                                      |  |
| 额定尺寸  | 表壳直径-Ø 50 (mm) (2")   |                          |  |          | <b>50</b>                      |                                      |  |
| 接液材质: | 铜合金                   |                          |  |          | <b>-1</b>                      |                                      |  |
| 表壳造型: | 表壳与过程连接之间的连接方式 螺纹连接   |                          |  |          | 无代码                            |                                      |  |
| 连接方位: | 径向连接<br>轴向中心连接        |                          |  |          | 无代码<br><b>rm</b>               |                                      |  |
| 固定装置: | 无固定装置<br>固定前环<br>支架固定 |                          |  |          | 无代码<br><b>Fr</b><br><b>BFr</b> |                                      |  |
| 表盘刻度: | mbar                  |                          |  | inchWC   |                                |                                      |  |
|       | 真空压力                  | 大气-真空压力                  | 大气压力   | 真空压力     | 大气-真空压力                        | 大气压力                                 |  |
|       | -160 - 0              | -60 - 100<br>-100 - 60   | 0 - 160  | -60 - 0  | -20 - 40<br>-40 - 20           | 0 - 60                               | 比如: <b>0-250 mbar</b>  |
|       | -250 - 0              | -100 - 150<br>-150 - 100 | 0 - 250  | -100 - 0 | -40 - 60<br>-60 - 40           | 0 - 100                              |  |
|       | -400 - 0              | -150 - 250<br>-250 - 150 | 0 - 400  | -160 - 0 | -60 - 100<br>-100 - 60         | 0 - 160                              |  |
|       | -600 - 0              | -200 - 400<br>-400 - 200 | 0 - 600  | -250 - 0 | -100 - 150<br>-150 - 100       | 0 - 250                              |  |
|       | 过程连接                  | 标准螺纹<br>选项:              | G ¼ B (¼" BSP)<br>¼" NPT<br>M12x1.5<br>G ½ B (½" BSP)<br>½" NPT<br>M10x1 |          |                                |                                      | <b>G ¼ B</b><br><b>¼" NPT</b><br><b>M 12 x 1.5</b><br><b>G ½ B</b><br><b>½" NPT</b><br><b>M 10x1</b> |
| 选项:   | 见第 4 页                |                          |  |          |                                |                                      |  |
| 示例:   |                       |                          |  |          |                                | <b>KPChg 50-1, 0-250 mbar, G ¼ B</b> |  |

# 附加选项订购代码

| 基本型号: | 膜盒压力表, 卷曲环表壳  | KPChg          |
|-------|---|----------------|
| 型号代码: |   | 见第 3 页         |
| 选项:   | 红色标记                      位于表盘表面<br>特殊校准<br>表壳抛光<br>无硅型<br>位于压力引入通道中的    钻孔 Ø 0.3 mm (0.01")<br>节流螺栓<br>材质: 黄铜<br>高压过压保护 (üs) 和/或 低压过压保护 (us) <sup>1)</sup><br>3 倍üs 或 us <sup>1)</sup><br><br>测量点标识                      不锈钢标签 12 mm x 55 mm (0.47" x 2.17"), 金属丝固定<br>或表壳外缘粘贴标签 | (目前订购需要提供代码信息) |
|       |   |                |

特别型号: 请清楚地描述您的需求

<sup>1)</sup> 最大至-1000 mbar

技术改变, 材料更换和错误除外