

Kapselfeder-Manometer

Bördelringgehäuse CrNi-Stahl

KPChg 63

KPChgG 63

Standardausführungen

Informationen zu allgemeinen und messtechnischen Eigenschaften (u.a. Belastungsgrenzen / Temperaturbeständigkeit) und Standard-Anzeigebereiche / Skalenteilung finden Sie in der Übersicht 6000.

Genauigkeit (EN 837-3)

Klasse 1,6

Gehäuse

mit poliertem Bördelring, CrNi-Stahl 1.4301

Gehäuse-Schutzart (EN 60 529 / IEC 529)

IP 44 bei Typ KPChg mit Anschluss unten
IP 54

Gehäuse-Entlüftung

Typ KPChgG Gehäuseentlüftung verschließbar
Entlüftung zur Innendruckkompensation erforderlich

Gehäusefüllung

bei Typ KPChgG: Glycerin

Nenngröße

63 (mm)

Messstoffberührte Teile

Typ – 1: Anschluss: Messing
Kapselfeder: CuBe-Legierung
O-Ring-Dichtung: NBR

Typ – 3: Anschluss: CrNi-Stahl 316 SS
Kapselfeder: CrNi-Stahl 316 SS
O-Ring Dichtung: FPM

Gehäusebauform

Verbindung Anschluss: verschraubt
Lage des Anschlusses: unten,
optional rückseitig mittig (**rm**)
Befestigungsvorrichtung: ohne, optional Befestigungsrand
hinten (**Rh**) / vorne (**Fr**) oder
Bügelbefestigung (**BFr**), siehe Seite 2

Anzeigebereiche (EN 837-3)

KPChg 0 – 25 mbar bis 0 – 600 mbar
KPChgG 0 – 100 mbar bis 0 – 600 mbar

Prozessanschluss

G ¼ B

Sichtscheibe

Polycarbonat (für Nullpunktverstellung gelocht)

Zeigerwerk

Messing/Neusilber bei Typ – 1
CrNi-Stahl bei Typ – 3

Zifferblatt

Aluminium weiß, Skalierung schwarz

Zeiger

Aluminium schwarz

Nullpunktverstellung

frontseitig



Bestellangaben, Standard-Anzeigebereiche, Optionen:

siehe Seiten 3 und 4

Sonderausführungen und weitere Optionen u. a.

- andere Prozessanschlüsse auf Anfrage
- andere Anzeigebereiche und / oder Sonderskalen, z. B. Doppelskala mbar/kPa, farbige Felder oder Bereiche, Zifferblattaufschriften, Negativskala etc.
- Gehäuseteile 316 L (1.4404) auf Anfrage
- erhöhte Gehäuseschutzart, z. B. IP 65 auf Anfrage
- öl- und fettfreie messstoffberührte Teile für Typ – 3 auf Anfrage
- Sauerstoff-Ausführung für Typ – 3 ohne Gehäusefüllung auf Anfrage
- Ausführung für höhere Messstofftemperaturen auf Anfrage
- Anschlusslage radial bei 3:00, 9:00, 12:00 (andere auf Anfrage) oder Einbaulage abweichend von senkrecht (90°) bei Typen ohne Gehäusefüllung
- GOST-Ausführung für Russland, Ukraine, Kasachstan

Zubehör:

siehe Katalog-Rubrik 11



Vertrieb und Export Süd, West, Nord

ARMATURENBAU GmbH

Manometerstraße 5 • D – 46487 Wesel-Ginderich
Tel.: (0 28 03) 91 30 – 0 • Fax: (0 28 03) 10 35
armaturenbau.de • mail@armaturenbau.com

Tochterfirma, Vertrieb und Export Ost

MANOTHERM Beierfeld GmbH

Am Gewerbepark 9 • D – 08344 Grünhain-Beierfeld
Tel.: (0 37 74) 58 – 0 • Fax: (0 37 74) 58 – 545
manotherm.de • mail@manotherm.com

6212

10/14

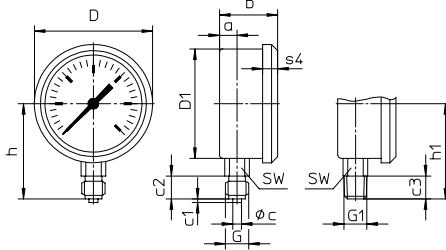
Gehäusebauformen, Kennbuchstaben, Maße und Masse, Ausblaskvorrichtung

Prozessanschluss nach unten

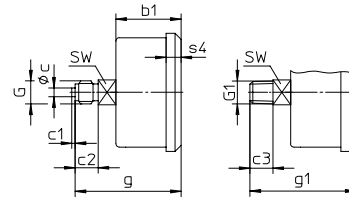
Prozessanschluss rückseitig ausmittig

ohne Befestigungsvorrichtung

(ohne zusätzlichen Kennbuchstaben)

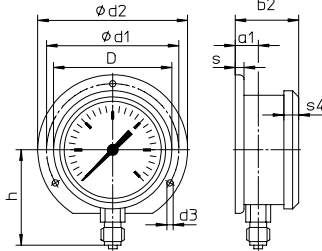


Kennbuchstaben: **rm**

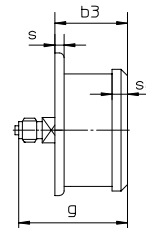


mit Befestigungsrand hinten

Kennbuchstaben: **Rh**



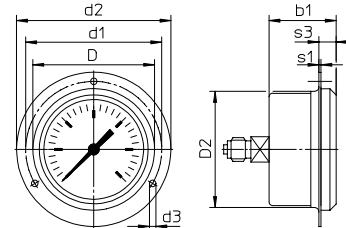
Kennbuchstaben: **rmRh**



(auf Anfrage erhältlich, jedoch nach EN 837-3 nicht empfehlenswert)

mit Frontring

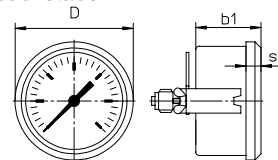
Kennbuchstaben: **rmFr**



empfohlener Tafeldurchbruch $\text{Ø } 67 \pm 0,3 \text{ mm}$

mit Bügelbefestigung

Kennbuchstaben: **rmBFr**



empfohlener Tafeldurchbruch $\text{Ø } 64 \pm 0,3 \text{ mm}$

Maße (mm) und Masse (kg)

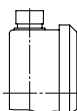
NG	a	a1	b	b1	b2	b3	c	c1	c2	c3	D	D1	D2	d1	d2	d3	G	G1
63 Typ KPChg	10	13	40	39	43	42	5	2	13	13	67	62	64	75	85	3,6	G ¼ B M 12x1,5	¼" NPT
63 Typ KPChgG	10	13	49	39	43	52	5	2	13	13	67	62	64	75	85	3,6	G ¼ B M 12x1,5	¼" NPT
10-fach üs 63 Typ KPChg Typ KPChgG	10	13	49	49	43	52	5	2	13	13	67	62	64	75	85	3,6	G ¼ B M 12x1,5	¼" NPT

NG	g	g1	h ^{±1}	h1 ^{±1}	s	s1	s3	s4	SW	Masse ¹⁾ ca.
63 Typ KPChg	62	62	54	54	5	1	10,5	9,5	14	0,18
63 Typ KPChgG	62	62	54	54	5	1	10,5	9,5	14	0,33
10-fach üs 63 Typ KPChg Typ KPChgG	72	72	54	54	5	1	10,5	9,5	14	0,18 0,33

¹⁾ Angaben für Ausführungen ohne Befestigungsvorrichtung

Gehäuse-Entlüftung

Typ KPChgG
Gehäuseentlüftung Nr. 26
verschleißbar



Bestellangaben mit Standard-Anzeigebereichen, Optionen

Grundtyp:		Kapselfeder-Manometer, Bördelringgehäuse		KPChg
Gehäusefüllung:	ohne			ohne Kennbuchstaben
	Glyzerin			G
Nenngröße:	Gehäuse-Ø 63 (mm)			63
messstoffberührtes Material:	Kupferlegierung			- 1
	CrNi-Stahl			- 3
Gehäusebauform:	Verbindung Gehäuse/Anschluss		verschraubt	ohne Kennbuchstaben
	Lage des Anschlusses:	unten		ohne Kennbuchstaben
		rückseitig mittig		rm
Befestigungsvorrichtung:	ohne			ohne Kennbuchstaben
	Befestigungsrand hinten			Rh
	Befestigungsrand vorne (Frontring)			Fr
	Bügelbefestigung			BFr
Anzeigebereiche: (in mbar)	Vakuum	Mano-Vakuum		Druck
	-25 – 0	-10 – 15	-15 – 10	0 – 25
	-40 – 0	-15 – 25	-25 – 15	0 – 40
	-60 – 0	-20 – 40	-40 – 20	0 – 60
	-100 – 0	-40 – 60	-60 – 40	0 – 100
	-160 – 0	-60 – 100	-100 – 60	0 – 160
	-250 – 0	-100 – 150	-150 – 100	0 – 250
	-400 – 0	-150 – 250	-250 – 150	0 – 400
	-600 – 0	-200 – 400	-400 – 200	0 – 600
				z. B. 0 – 160 mbar
Prozessanschluss:	Standardgewinde	G ¼ B		G ¼ B
	Optionen:	¼" NPT		¼" NPT
		M 12x1,5		M 12x1,5
		G ⅜ B		G ⅜ B
		⅛" NPT		⅛" NPT
		M 10x1		M 10x1
Optionen:	siehe Seite 4			
Beispiel: KPChg 63 – 1, 0 – 160 mbar, G ¼ B				

