

# Kombi-Manometer für Schienenfahrzeuge

mit zwei Messsystemen

Typ **DRChg 125 – 1Fz**

## Anwendung

Manometer Typ **DRChg 125 – 1 Fz rmBFR**, dienen zur Messung von zwei unterschiedlichen Drücken und werden in Schienenfahrzeugen, vor allem in Druckluft-Bremsanlagen, eingesetzt.

Die Geräte sind mit Befestigungsbügeln für den Tafelbau und als Kombi-Gerät mit direkter und indirekter Beleuchtung ausgestattet.

## Aufbau

Die Manometer sind mit zwei unabhängig voneinander arbeitenden Rohrfeder-Messsystemen ausgestattet. Jedes hat einen eigenen Druckanschluss. Ein Zeigerwerk mit separaten Zeigerwellen überträgt die durch Druck verursachten Bewegungen der Rohrfedern auf den jeweiligen Zeiger.

## Standardausführung

### Genauigkeit

Klasse 1,0 für jedes Messsystem getrennt

### Einbaulage

90°

### Gehäuse

CrNi-Stahl 1.4301  
mit Bördelring aus Aluminium schwarz eloxiert

### Temperaturbeständigkeit

Lagerung/Transport: -40 °C bis +70 °C  
Einsatz: Umgebung -40 °C bis +60 °C  
Messstoff max. +60 °C

### Gehäuse-Schutzart (EN 60529 / IEC 529)

IP 54 vor der Tafel

### Ausblasvorrichtung

Blow-out Stopfen in der Gehäuserückwand

### Beleuchtung

direkt 2 x Glühlampe BA9s 24 V / 2 W und  
indirekt durch Lichtschlitze im Gehäuse

### Nenngröße

125 (mm)

### Messstoffberührte Teile

Anschlüsse: Messing  
Rohrfedern: Bronze, Weichlötlung, Kreisform

### Gehäusebauform

Lage der Anschlüsse: rückseitig mittig, parallel übereinander (rm)  
Befestigungsvorrichtung: Bügelbefestigung (BFR)

### Anzeigebereiche

0 – 10 bar

### Prozessanschluss

2 x M16 x1,5 mit Konussitz für Schneidring  
L 10 nach DIN EN ISO 8434-1

Mit je einer Drosselschraube im Druckeingangskanal, Bohrung-  
Ø 0,8 mm.

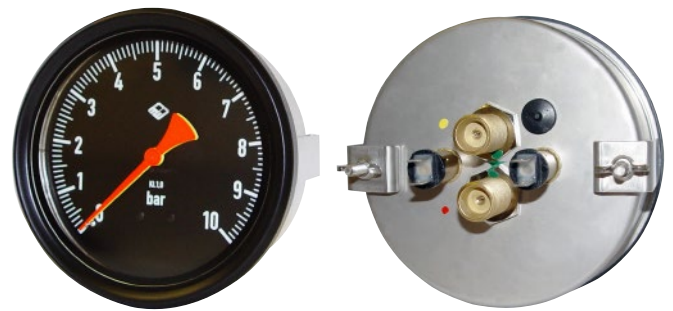
Kennzeichnung der Anschlüsse mit je einem Farbpunkt entsprechend  
der Farbe des zugehörigen Zeigers.

### Sichtscheibe

reflexgemindertes Sicherheitsverbundglas

### Zeigerwerk

Messing/Neusilber



### Zifferblatt

Aluminium schwarz, Skalierung weiß, Anschlagstift bei 0 bar

### Zeiger

2 x aus Aluminium, 1 Zeiger rot (RAL 3026), 1 Zeiger gelb (RAL 1016)

### Sicherheitskategorie nach EN 837-1

S1 Druckmessgerät mit Ausblasvorrichtung

## Optionen u.a.

- Geräte ohne Kombi-Beleuchtung, d.h. nur indirekte oder nur direkte Beleuchtung
- andere Anzeigebereiche, z. B. 0 – 16 bar
- Einbaulage abweichend von 90°
- Prozessanschluss mit Schneidring und Überwurfmutter
- andere Prozessanschlüsse auf Anfrage
- Drosselschraube Messing, Bohrung-Ø 1,0 mm, im Druckeingangskanal
- andere Zeigerfarben, z. B. weiß (RAL 9010)
- Zifferblattaufschrift (ZA) nach Vorgabe, farbig passend zu dem jeweiligen Zeiger
- farbige Marken passend zu den Zeigern
- BA9s LED-Lampe 24 – 32 V, 48 – 75 V, 110 – 150 V
- andere Anschlusslage, rückseitig ausmittig (r)

## Bestellangaben:

Typ: **DRChg 125 – 1 Fz rmBFR**

Anzeigebereich: **0 – 10 bar**

Prozessanschluss: **L 10**

Zeigerfarbe: vorderer Zeiger: **rot** oder **gelb**  
hinterer Zeiger: **rot** oder **gelb**

Sonderheiten: z. B. Zifferblattaufschriften (**ZA**),  
andere Einbaulage etc. (siehe oben)

### Beispiel für Bestelltext:

- DRChg 125 – 1 Fz rmBFR, 0 – 10 bar, L 10, vorderer Zeiger rot,  
hinterer Zeiger gelb



Vertrieb und Export Süd, West, Nord

**ARMATURENBAU GmbH**

Manometerstraße 5 • D – 46487 Wesel-Ginderich  
Tel.: +49 2803 9130 – 0 • Fax: +49 2803 1035  
armaturenbau.de • mail@armaturenbau.com



Tochterfirma, Vertrieb und Export Ost

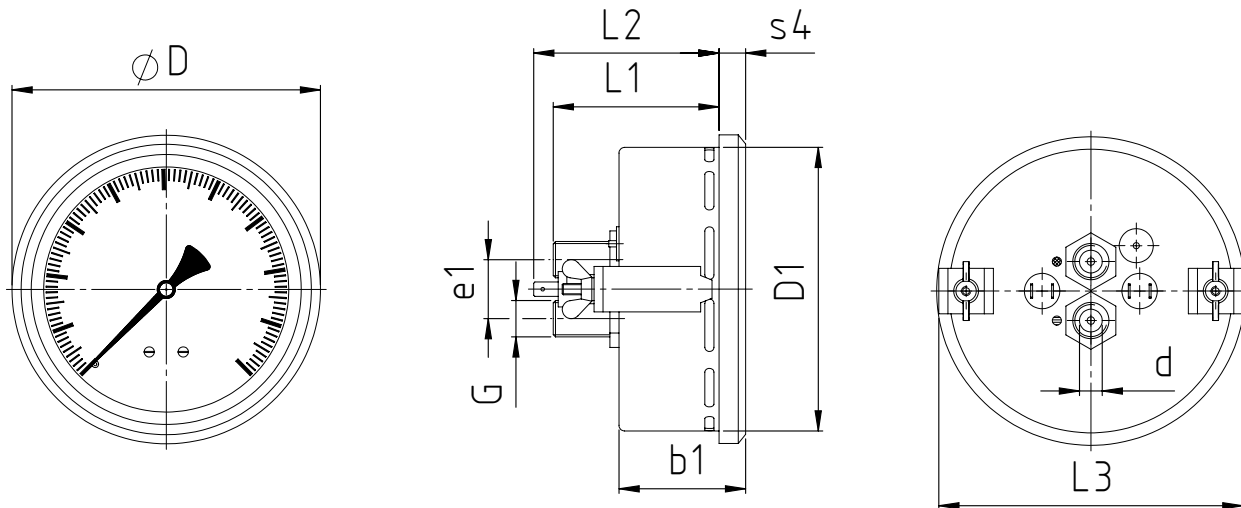
**MANOTHERM Beierfeld GmbH 5901.1**

Am Gewerbepark 9 • D – 08344 Grünhain-Beierfeld  
Tel.: +49 3774 58 – 0 • Fax: +49 3774 58 – 545  
manotherm.de • mail@manotherm.com

12/14

# Gehäusebauform, Maße und Masse

DRChg 125 – 1 Fz rmBFr



## Maße (mm) und Masse (kg)

NG	b1	D	D1	Prozessanschlüsse DIN EN ISO 8434-1		e1	L1	L2	L3	s4	empfohlener Tafeldurchbruch $\varnothing$	Masse (ca.)
				d <sup>B11 1)</sup>	G							
125	56	136	125	L10	M 16x1,5	26	74	83	134	11	128 ± 1	0,93

<sup>1)</sup>Toleranzklasse nach ISO 286-2