

# Plattenfeder-Manometer

senkrechte Plattenfeder,  
schwarzer Übersteckring

PsP 60

## Standardausführung

Informationen über Vorzüge, Verwendungsbereiche, Temperaturbeständigkeit, messtechnische Eigenschaften und Anzeigebereiche aller lieferbaren Plattenfeder-Manometer mit senkrechter Plattenfeder finden Sie in unserer Typenübersicht 4000.

### Anwendung

Plattenfeder-Manometer mit senkrechter Plattenfeder Typ PsP 60 wurden u. a. speziell für den Einsatz an Chloridosieranlagen entwickelt und eignen sich auch für dickflüssige Messstoffe.

### Nenngröße (NG)

60 (mm)

### Genauigkeit (DIN EN 837-3)

Klasse 1,6

Klasse 2,5 bei Plattenfeder mit Schutzfolie

### Messbereiche (DIN EN 837-3)

0 – 0,6 bar bis 0 – 40 bar

auch entsprechende Vakuum- und Mano-/Vakuum-Messbereiche, siehe umseitige Tabelle; Einschränkungen gelten bei den verschiedenen Materialien der messstoffberührten Teile, siehe unten

### Maximale Belastungsgrenzen

ruhende Belastung: Skalenendwert

dynamische Belastung: 90 % vom Skalenendwert

Überlast: 1,3 x Skalenendwert

### Temperaturbeständigkeit

Lagertemperatur: -40 °C bis +70 °C

Umgebungstemperatur: -20 °C bis +60 °C

Messstofftemperatur: +60 °C max

### Referenztemperatur

+20 °C

### Temperatureinfluss

Weichen die Betriebstemperaturen des Messsystems (Messorgan und Zeigerwerk) von der Referenztemperatur ab, entstehen zusätzliche Abweichungen der Anzeige. Diese können gemäß DIN EN 837-3 bis zu  $\pm 0,8$  % der Messspanne pro 10 K betragen.

### Schutzart (EN 60 529 / IEC 529)

IP 43

### Prozessanschluss

G ¼ B unten oder rückseitig mittig (rm)

### Messstoffberührte Teile

Bestellkennzahl –1: Anschluss unten:

Anschluss und Plattenfeder-Unterteil  
Stahl vernickelt mit 5 mm Kanalbohrung,  
Plattenfeder Stahl<sup>1)</sup>

Anschluss rückseitig mittig:

Plattenfeder-Unterteil mit Anschluss aus  
Stahl verzinkt, Plattenfeder Stahl<sup>1)</sup>

Bestellkennzahl –2: Anschluss und Plattenfeder-Unterteil aus

Stahl schwarz lackiert, messstoffberührt  
blank, 5 mm Kanalbohrung,  
Plattenfeder Stahl<sup>1)</sup> mit Silberfolie, vakuumfest,  
geeignet für Chloridosieranlagen etc.<sup>2)</sup>

Messbereiche: -1 / 0 bar oder  
0 / 16 bar

### Zeigerwerk

Messing / Neusilber



### Zifferblatt

Aluminium weiß, Skalierung schwarz

### Zeiger

Aluminium schwarz

### Gehäuse

schwarzer Übersteckring, aus glasfaserverstärktem Polyamid 6B, optional Frontring (Fr) einteilig aus Grauguss schwarz lackiert, jeweils angeschraubt an das senkrecht stehende Plattenfeder-Unterteil

### Sichtscheibe

Instrumentenglas

## Sonderausführungen u. a.

- Messstoffberührte Teile mit Bestellkennzahl –3 auf Anfrage: Plattenfeder-Unterteil mit Anschluss aus CrNi-Stahl 1.4404 (316 L), Plattenfeder Stahl mit Schutzfolie aus CrNi-Stahl 1.4404 (316 L), Messbereiche  $\geq 0 / 1,6$  bar<sup>1)</sup>
- Prozessanschluss ¼" NPT, andere auf Anfrage
- Drosselschraube im Eingangskanal Messing oder CrNi-Stahl jeweils auf Anfrage
- Sichtscheibe Acrylglas
- Sonderskalen, z. B. mit anderen Maßeinheiten, Doppelskalen, etc.
- 3-fach überdrucksicher, jedoch max. 50 bar
- Plattenfeder mit Schutzfolie PTFE, CrNi-Stahl 1.4404 (316 L), Feinsilber (sofern nicht Standard, vergl. links)
- spritzwassergeschützte Ausführung (Vorder- und Rückseite abgedichtet)
- besondere Anschluss- oder Einbaulage
- Nenngröße 80 auf Anfrage

## Bestellangaben

Typ und NG:	<b>PsP 60</b>
Bestellkennzahl messstoffberührte Teile:	<b>– 1, – 2 oder – 3</b>
Kennbuchstaben	
Gehäusebauform:	ohne = Anschluss unten, <b>rm</b> oder <b>rmFr</b> (siehe Rückseite)
Anzeigebereich:	gemäß EN 837-3 bzw. Tabelle S. 2, z. B. <b>0 – 6 bar</b>
Prozessanschluss:	<b>G ¼ B</b> (Standard) andere siehe oben
Sonderheiten:	(siehe oben)

### Beispiele für Bestelltext:

- PsP 60 – 1, rmFr, 6 bar, G ¼ B
- PsP 60 – 2, -1 / 0 bar, ¼" NPT (für Cl<sub>2</sub>)

<sup>1)</sup> 0,6 bar und 1 bar aus Duratherm® (NiCrCo-Legierung)

<sup>2)</sup> Ausführung für Chloridosieranlagen: Bitte beachten Sie alternativ Ausführung PsPK 63-2, Datenblatt 4310!



Vertrieb und Export Süd, West, Nord

**ARMATURENBAU GmbH**

Manometerstraße 5 • D – 46487 Wesel-Ginderich  
Tel.: +49 2803 9130 – 0 • Fax: +49 2803 1035  
armaturenbau.de • mail@armaturenbau.com

Tochterfirma, Vertrieb und Export Ost

**MANOTHERM Beierfeld GmbH**

Am Gewerbepark 9 • D – 08344 Grünhain-Beierfeld  
Tel.: +49 3774 58 – 0 • Fax: +49 3774 58 – 545  
manotherm.de • mail@manotherm.com

**4100**

03/16

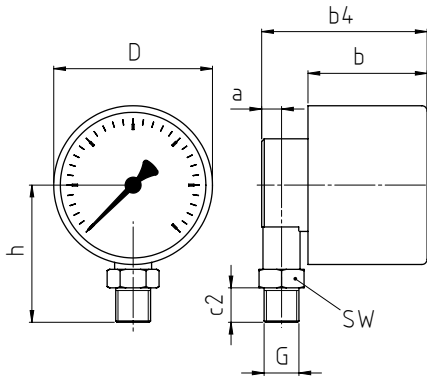
# Gehäusebauformen, Kennbuchstaben, Maße und Masse

## Prozessanschluss nach unten

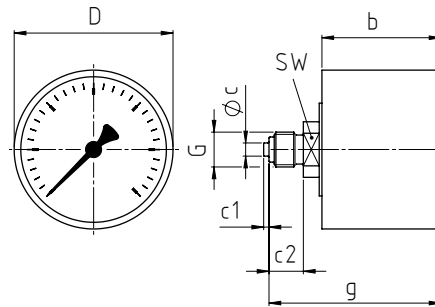
## Prozessanschluss rückseitig mittig

### ohne Befestigungsvorrichtung

(ohne zusätzlichen Kennbuchstaben)

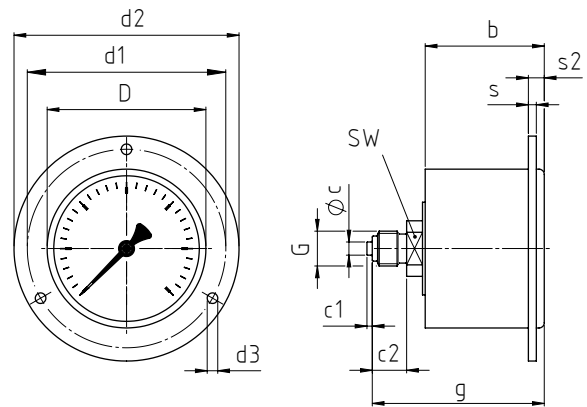


Kennbuchstaben: rm



### mit Befestigungsrand vorne (Frontring)

Kennbuchstaben: rmFr



## Maße (mm) und Masse (kg)

NG	a	b	b4	c	c1	c2	D	d1 <sup>2)</sup>	d2 <sup>2)</sup>	d3	d4	g <sup>1)</sup>	G	h <sup>±1)</sup>	s	s2	SW	Masse <sup>3)</sup> ca.
60	7	41	59	5	2	13	60	75	85	4,2	64	62	G ¼ B	52	3	6	17	0,3

## Anzeigebereiche / Skalenteilung

Anzeigebereiche nach DIN EN 837-3 (bar)	kleinster Teilabschnitt der Skala (bar)
Vakuum	
-0,6 – 0 <sup>4)</sup>	0,02
-1 – 0	0,02
Kombination	
Vakuum / Druck	
-1 / + 0,6	0,05
-1 / + 1,5	0,1
-1 / + 3	0,2
-1 / + 5	0,2
-1 / + 9	0,2
-1 / + 15	0,5
-1 / + 24	1,0
Druck	
0 – 0,6 <sup>4)</sup>	0,02
0 – 1,0	0,02
0 – 1,6	0,05
0 – 2,5	0,1
0 – 4	0,2
0 – 6	0,2
0 – 10	0,2
0 – 16	0,5
0 – 25	1,0
0 – 40	2,0

<sup>1)</sup> bei Ausführung –1 nur gültig für G ¼ B; für andere Gewinde (¼" NPT, M 12x1,5) Maß g + ca. 10 mm

<sup>2)</sup> auf Anfrage auch mit d1 = 70, d2 = 77 erhältlich

<sup>3)</sup> Angaben für Ausführung ohne Befestigungsvorrichtung

<sup>4)</sup> nicht bei Schutzfolie!