

Kombi-Manometer für Schienenfahrzeuge mit einem Messsystem

Typ **RChg 125 – 1Fz**

Anwendung

Manometer Typ **RChg 125 – 1 Fz rBFr**, werden in Schienenfahrzeugen, vor allem in Druckluft-Bremsanlagen eingesetzt. Die Geräte sind mit Befestigungsbügeln für den Tafel einbau und als Kombi-Gerät mit direkter und indirekter Beleuchtung ausgestattet.

Standardausführung

Genauigkeit

Klasse 1,0

Einbaulage

90°

Gehäuse

CrNi-Stahl 1.4301
mit Bördelring aus Aluminium schwarz eloxiert

Temperaturbeständigkeit

Lagerung/Transport: -40 °C bis +70 °C
Einsatz: Umgebung -40 °C bis +60 °C
Messstoff max. +60 °C

Gehäuse-Schutzart (EN 60529 / IEC 529)

IP 54 vor der Tafel

Ausblasvorrichtung

Blow-out Stopfen in der Gehäuserückwand

Beleuchtung

direkt 2 x Glühlampe BA9s 24 V / 2 W und
indirekt durch Lichtschlitze im Gehäuse

Nenngröße

125 (mm)

Messstoffberührte Teile

Anschluss: Messing
Rohrfeder: Bronze, Weichlötlung, Kreisform

Gehäusebauform

Lage des Anschlusses: rückseitig ausmittig (r)
Befestigungsvorrichtung: Bügelbefestigung (BFr)

Anzeigebereiche

0 – 6, 0 – 10 und 0 – 12 bar

Prozessanschluss

M 16x1,5 mit Konussitz für Schneidring
L 10 nach DIN EN ISO 8434-1

mit Drosselschraube im Druckeingangskanal, Bohrung-Ø 0,8 mm

Sichtscheibe

reflexgemindertes Sicherheitsverbundglas

Zeigerwerk

Messing/Neusilber

Zifferblatt

Aluminium schwarz, Skalierung weiß, Anschlagstift bei 0 bar



Zeiger

Aluminium, Farbe gelb (RAL 1016)

Sicherheitskategorie nach EN 837-1

S1 Druckmessgerät mit Ausblasvorrichtung

Optionen u.a.

- Geräte ohne Kombi-Beleuchtung, d. h. nur indirekte oder nur direkte Beleuchtung
- andere Anzeigebereiche, z. B. 0 – 16 bar
- Einbaulage abweichend von 90°
- Prozessanschluss mit Schneidring und Überwurfmutter
- andere Prozessanschlüsse auf Anfrage
- Drosselschraube Messing, Bohrung-Ø 1,0 mm, im Druckeingangskanal
- andere Zeigerfarben, z. B. rot (RAL 3026) oder weiß (RAL 9010)
- Zifferblattaufschrift (ZA) nach Vorgabe, farbig passend zum Zeiger
- farbige Marken passend zum Zeiger
- BA9s LED-Lampen 24 – 32 V, 48 – 75 V, 110 – 150 V

Bestellangaben:

Typ: **RChg 125 – 1 Fz rBFr**

Anzeigebereich: **0 – 6 bar, 0 – 10 bar, 0 – 12 bar**

Prozessanschluss: **L 10**

Sonderheiten: z. B. Zifferblattaufschriften (**ZA**),
andere Einbaulage etc. (siehe oben)

Beispiel für Bestelltext:

• RChg 125 – 1 Fz rBFr, 0 – 12 bar, L 10
ZA: "Bremszylinder" weiß



Vertrieb und Export Süd, West, Nord

ARMATURENBAU GmbH

Manometerstraße 5 • D – 46487 Wesel-Ginderich
Tel.: +49 2803 9130 – 0 • Fax: +49 2803 1035
armaturenbau.de • mail@armaturenbau.com



Tochterfirma, Vertrieb und Export Ost

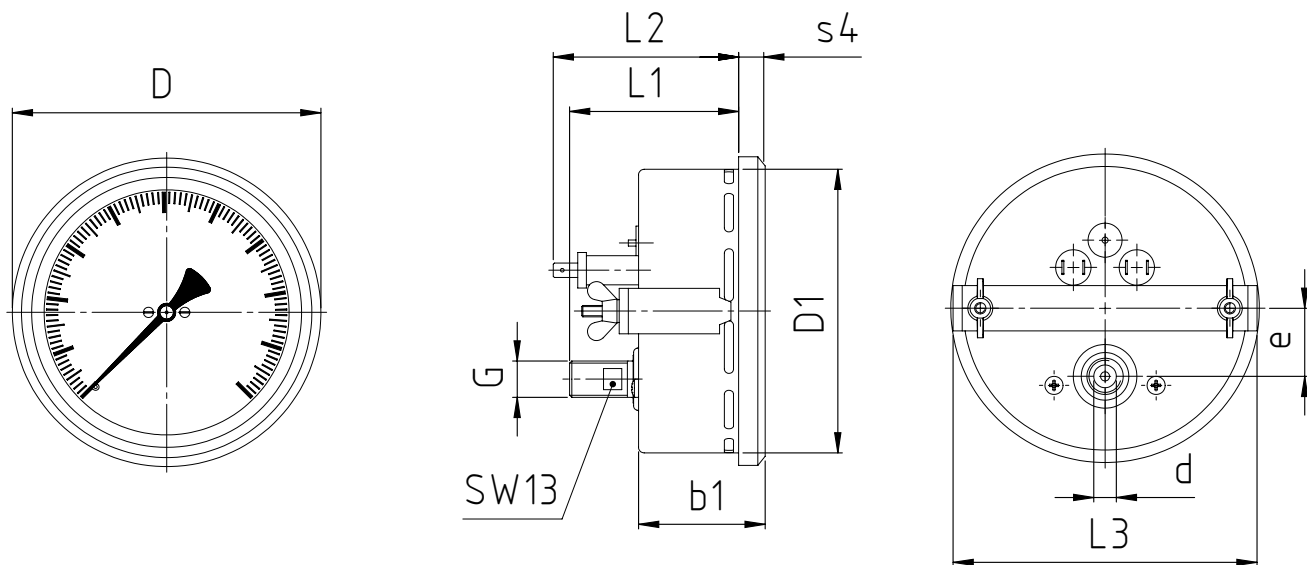
MANOTHERM Beierfeld GmbH 1901.1

Am Gewerbepark 9 • D – 08344 Grünhain-Beierfeld
Tel.: +49 3774 58 – 0 • Fax: +49 3774 58 – 545
manotherm.de • mail@manotherm.com

12/14

Gehäusebauform, Maße und Masse

RChg 125 – 1 Fz rBFr



Maße (mm) und Masse (kg)

NG	b1	D	D1	e	Prozessanschluss DIN EN ISO 8434-1		L1	L2	L3	s4	SW	empfohlener Tafeldurchbruch Ø	Masse (ca.)
					d ^{B11 1)}	G							
125	56	136	125	30	L10	M 16x1,5	74	82	134	11	13	128 ± 1	0,68

¹⁾Toleranzklasse nach ISO 286-2