

Betriebs-Manometer mit Rohrfeder

Bajonettingehäuse CrNi-Stahl, Sicherheitskategorie S3 nach EN 837-1
mit indirekten Grenzsinalgebern (Typen E und I)

RSCh 63



Dieses Datenblatt enthält u.a. Angaben zur Anzahl der maximal möglichen Kontakte, zu den elektrischen Anschlüssen, zu Optionen und zu den Bestellangaben von Rohrfeder-Manometern Typ RSCh 63 mit Grenzsinalgebern mit 1 oder 2 Elektronik- oder Induktiv-Kontakten, außerdem Maßbilder mit der Lage der elektrischen Anschlüsse.

Datenblatt 1610 enthält alle Einzelheiten der lieferbaren Ausführung Typ RSCh ohne Grenzsinalgeber. Diese Angaben sowie die Hinweise zu erforderlichen Bestellinformationen gelten auch für die Ausführung mit Grenzsinalgeber, soweit nachstehend nicht abweichend beschrieben.

Eine Gehäusefüllung ist nicht lieferbar.

In der **Übersicht 9.1000** werden die Begriffe, Anwendungen und Wirkungsweisen, allgemein und im Einzelnen für die jeweiligen Typen von Grenzsinalgebern erläutert. Diese enthält außerdem ausführliche Hinweise zur Auswahl, Schaltfunktionen und Mindestmessspannen, zu Einsatzbedingungen, zum Ex-Schutz, zu Optionen u. a.



mit Induktiv-Kontakt



mit Elektronik-Kontakt

Standardausführung

Lieferbare Grenzsinalgeber

Indirekte (Berührungslose)

Elektronik-Kontakt **E**
Induktiv-Kontakt **I**

Anzahl der maximal möglichen Kontakte

bis 2 x E
bis 2 x I

Gehäuse-Schutzart (EN 60 529 / IEC 529)

IP 54

Ausblasvorrichtung

ausblasbare Rückwand; bei Druckaufbau im Gehäuse wird der gesamte Querschnitt nach hinten freigegeben.

Nenngröße

63 (mm)

Sichtscheibe

Polycarbonat

Verstelleinrichtung Sollwertzeiger

Alle Geräte haben ein Verstell Schloss in der Sichtscheibe. Durch den abziehbaren Schlüssel wird der Sollwertzeiger von außen auf den Wert eingestellt, bei dem der Schaltvorgang erfolgen soll.

Elektrischer Anschluss

seitlich rechts unten am Gehäuse,

Grenzsinalgeber mit 1 Kontakt: 1m Anschlusskabel, 2-adrig, Kabeldurchführung mit Gummitülle und Zugentlastung

Grenzsinalgeber mit 2 Kontakten: 1m Anschlusskabel, 4-adrig, Kabelverschraubung M12x1,5

Zur Kennzeichnung eines eigensicheren Stromkreises werden Grenzsinalgeber mit I-Kontakt mit blauem Kabel geliefert.

Optionen

- Verstell Schloss mit festem Schlüssel
- Sichtscheibe Verbundglas ohne Verstell Schloss, Verstellung nach Abnahme des Bajonettinges
- Schaltabstandsfixierung bei 2 Kontakten auf Anfrage
- Elektronik-Kontakte: PNP Schaltausgang als 2-Draht Anschluss
- Induktiv-Kontakte: Sicherheitsausführung SN oder S1N
- mehr als 1 m Anschlusskabel auf Anfrage
- Steckverbinder nach DIN EN 175 301-803 Bauformen A und C, seitlich links bei 9:00 Uhr (Maßzeichnungen auf Anfrage) (siehe auch Seite 2)
- Rundsteckverbinder M 12x1 (siehe auch Seite 2)
- andere Lage des elektrischen Anschlusses auf Anfrage

Bestellangaben

Bei Einbau von Grenzsinalgebern wird der Bestelltext des Grundgerätes (siehe Datenblatt 1610) ergänzt durch

- Kennbuchstaben: **E** Elektronik-Kontakt
I Induktiv-Kontakt
- Kennzahl: **1** Schließer
für die Schaltfunktion **2** Öffner
(Wirkungsrichtung im **11** 1. und 2. Schließer
Uhrzeigersinn, d. h. bei **12** 1. Schließer / 2. Öffner
Manometern bei **21** 1. Öffner / 2. Schließer
steigendem Druck) **22** 1. und 2. Öffner

Beispiele:

RSCh 63-3, 0-10 bar, G ¼ B, I 2

RSCh 63-3, rR, 0-25 bar, ¼" NPT, E 21

Hinweise

Für eine optimale Funktion der Geräte mit Grenzsinalgeber sollten Sie uns zusätzlich zum Bestelltext angeben:

- den bzw. die Schaltdrücke
- den bzw. die Schaltbereich(e), in dem der/die Grenzwerte verstellt werden, wenn er außerhalb der von uns festgelegten Einstellbereiche liegt
- wenn die Schalttrichtung entgegen dem Uhrzeigersinn gewünscht ist



Vertrieb und Export Süd, West, Nord

ARMATURENBAU GmbH

Manometerstraße 5 • D-46487 Wesel - Ginderich
Tel.: (0 28 03) 91 30-0 • Fax: (0 28 03) 10 35
armaturenbau.de • mail@armaturenbau.com

Tochterfirma, Vertrieb und Export Ost

MANOTHERM Beierfeld GmbH 1619.2

Am Gewerbepark 9 • D-08344 Grünhain-Beierfeld
Tel.: (0 37 74) 58-0 • Fax: (0 37 74) 58-545
manotherm.de • mail@manotherm.com

10/11

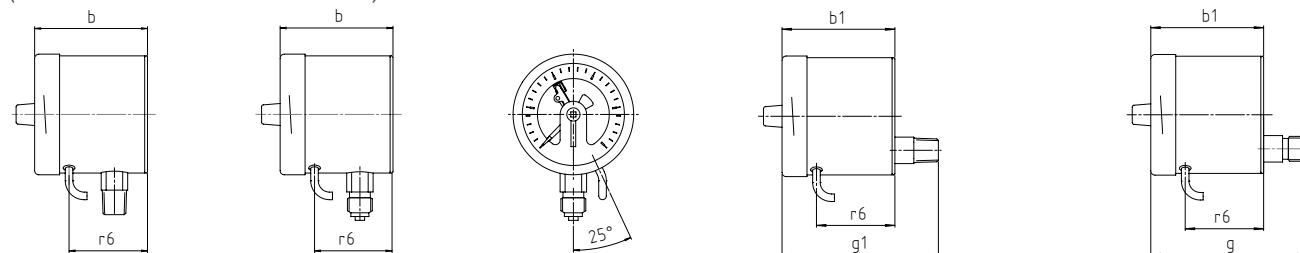
Gehäusebauformen, Kennbuchstaben, Maße und Masse, Optionen

Gegenüber den Grundtypen liegen in den Bauhöhen Abweichungen vor, siehe Tabelle.
Die übrigen Abmessungen entnehmen Sie bitte dem Datenblatt 1610.

Anschluss unten Anschluss rückseitig ausmittigt

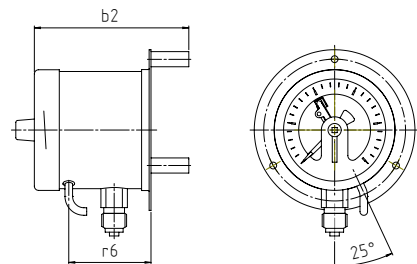
ohne Befestigungsvorrichtung

(ohne zusätzlichen Kennbuchstaben)



mit Befestigungsrand hinten (Rand hinten)

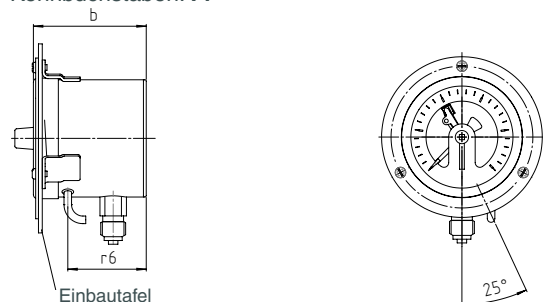
Kennbuchstaben: **Rh**



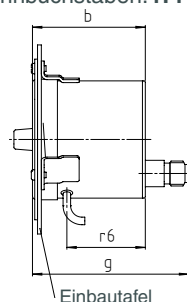
Die Gehäusebauform Rh wird mit 3 losen Distanzbuchsen geliefert.

mit Befestigungsrand vorne (Frontring)

Kennbuchstaben: **Fr**



Kennbuchstaben: **rFr**



Die Gehäusebauformen "Fr" und "rFr" werden mit losem Frontring und 3 am Gehäuse angeschweißten Befestigungslaschen geliefert.

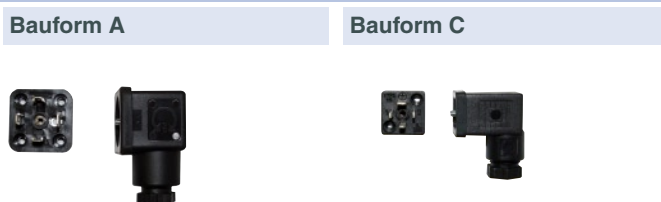
| Maße (mm) und Masse (kg) | | | | | |
|------------------------------------|--------|-----|------------------------------------|----|------------------------------|
| NG | b / b1 | b2 | g ^{±1} / g1 ^{±1} | r6 | Masse ca. ¹⁾ RSCh |
| 63 Grenzsinalgeber mit 1 Kontakt | 60 | 80 | 82 | 35 | 0,30 |
| 63 Grenzsinalgeber mit 2 Kontakten | 80 | 100 | 102 | 45 | 0,30 |

Optionen

Steckverbinder DIN EN 17 5301-803

- IP 65, 3-polig und Schutzkontakt
- lieferbar für max. 1 x E / I
- bzw. 2x E bei Option PNP-Schaltausgang als 2-Draht-Anschluss

Diese Steckverbinder sind seitlich bei 9:00 montiert



Rundsteckverbinder M 12 x 1,5

- IP 67, 4-polig ohne Schutzkontakt
- lieferbar nur für 2 x E / I
- mit 2 m angespritztem Kabel auf Anfrage

Die Rundsteckverbinder haben etwa die gleiche Anschlusslage wie die Kabeldurchführungen, siehe oben



¹⁾ Die Angabe beziehen sich auf die Ausführung mit Anschluss unten und Grenzsinalgeber mit 2 Kontakten

Technische Änderungen, Austausch von Werkstoffen und Irrtümer vorbehalten