

# 波登管压力表

## 卷曲环, 不锈钢外壳

RChg 63  
RChgG 63

### 标准型号

常规功能、测量功能(载荷极限/温度限制)和标准压力范围/刻度的信息详见型号概述 1000。

#### 精度(EN 837-1)

等级1.6

等级2.5 对于压力范围 0-600 和 0-1,000 bar  
(0-10,000 和 0-15,000 psi)

#### 外壳

抛光卷曲环, 1.4301 (304 不锈钢)

#### 外壳保护类型(EN 60 529 / IEC 529)

IP 54,

IP 65 用于带防爆塞子的型号RChG

#### 卸压装置

防爆塞子在外壳顶部

#### 外壳透气

压力范围 $\leq 10$  bar时, 需要通过卸压口的透气性进行内部压力补偿, 只要运行情况允许, 其他压力范围也建议使用

#### 外壳填充

RChgG 型号: 甘油

#### 标准外壳尺寸

63 (mm) (2½")

#### 接液部件

型号-3: 连接: 316 L 不锈钢

波登管: 316 L 不锈钢,

氩弧焊,

$\leq 60$  bar (800 psi) C-型

$\geq 100$  bar (1,500 psi) 螺线管型

型号-1: 连接: 黄铜

波登管: 青铜,

$\leq 40$  bar (600 psi) 软焊, C-型

$\geq 60$  bar (800 psi) 银钎焊, 螺线管型

#### 外壳结构

连接: 螺纹连接

连接位置: 底部连接,  
或背部下方连接(r) /  
背部中央连接(rm)

安装装置: 无或表面安装所需的后置法兰(Rh)/

面板上安装所需的前置法兰(Fr),  
或面板上安装所需的U型卡口(BFr), 见第2页

#### 压力范围(EN 837-1)

型号-3: 0-0.6 bar (0-10 psi) 至 0-1,000 bar (0-15,000 psi)

型号-1: 0-0.6 bar (0-10 psi) 至 0-600 bar (最大. 6,000 psi)

#### 过程连接

G ¼ B (¼" BSP)

#### 仪表视窗

型号-3: 聚碳酸酯

型号-1: 仪表玻璃

#### 机芯

型号-3: 不锈钢

型号-1: 黄铜/德式银



#### 表盘

铝, 黑色刻度, 白色背景

#### 指针

铝, 黑色

#### 符合EN 837-1的安全种类

S1 压力仪表具有卸压装置

S2 安全压力表

检验: RCh 63-3 达到 1,000 bar (15,000 psi),

RChG 63-3 达到 600 bar (10,000 psi)

可选择: 型号-1, 夹层安全玻璃或聚碳酸酯

### 订购信息, 标准压力范围, 选项:

见第 3 页和第 4 页

### 其他特别型号和附加选项

- 若需要可提供其他过程连接
- 其他压力范围和/或特殊刻度, 如:  
双刻度 bar/psi, 有色区域, 表盘字,  
负刻度等
- 型号如冷藏仪表有温度刻度
- 若需要外壳零件可采用 1.4404 (316L 不锈钢)
- 增加外壳保护类型, 如: IP 65 无外壳填充,  
若需要可提供
- 若需要可提供外壳焊接/背部下方连接  
或背部中央连接
- 若需要可提供其他外壳填充
- 型号 .... - 3 环境温度至  $-60$  °C ( $-76$  °F)
- 在 3 点钟, 9 点钟或 12 点钟方向径向连接位置  
(若需要可提供其他位置), 或其他  
非垂直安装( $90^\circ$ ), 若需要针对以下型号可提供:  
- 无外壳填充的型号和有压力平衡膜的填充型号  
- 无压力平衡膜的填充型号
- GOST- 型号用于俄罗斯、乌克兰、哈萨克斯坦
- 耐酸性气体腐蚀型符合 NACE

### 附件

见标题目录 11



Sales and Export South, West, North

### ARMATURENBAU GmbH

Manometerstraße 5 • D-46487 Wesel - Ginderich  
Tel.: +49 (0)28 03/91 30-0 • Fax: +49 (0)28 03/10 35  
armaturenbau.com • mail@armaturenbau.com

Subsidiary Company, Sales and Export East

### MANOTHERM Beierfeld GmbH

Am Gewerbepark 9 • D-08344 Grünhain-Beierfeld  
Tel.: +49 (0)37 74/58-0 • Fax: +49 (0)37 74/58-545  
manotherm.com • mail@manotherm.com

1212

06/13

# 外壳结构, 代码字母, 尺寸数据 和重量, 卸压装置

## 底部连接      背部下方连接      背部中心连接

无安装装置

(无附加的代码字母)      代码字母: r      代码字母: rm

## 表面安装所需的后置法兰

代码字母: Rh      代码字母: rRh      代码字母: rmRh

## 面板安装所需的前置法兰

代码字母: rFr      代码字母: rmFr

面板建议切出  $\varnothing 64 \pm 0.3 \text{ mm (0.01")}$       面板建议切出  $\varnothing 64 \pm 0.3 \text{ mm (0.01")}$

## 面板安装所需的U-型卡口

代码字母: rBFr      代码字母: rmBFr

面板建议切出  $\varnothing 64 \pm 0.3 \text{ mm (0.01")}$       面板建议切出  $\varnothing 64 \pm 0.3 \text{ mm (0.01")}$

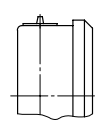
## 尺寸数据 (mm / inches) 和重量 (kg / lb)

NCS	a	a1	b	b1	b2	b3	c	c1	c2	c3	D	D1	D2	d1	d2	d3	e	G	G1
63 2 1/2"	10 .40	13 .51	34 1.34	38 1.50	37 1.46	41 1.61	5 .20	2 .08	13 .51	13 .51	67 2.63	62 2.44	64 2.52	75 2.95	85 3.35	3.6 .14	18 .71	G 1/4 B 1/4" BSP	1/2" NPT
NCS	g	g1	h <sup>±1</sup>	h1 <sup>±1</sup>	s	s1	s3	s4	SW	大约重量 <sup>1)</sup>									
63 2 1/2"	61 2.40	61 2.40	54 2.13	54 2.13	5 .20	1 .04	9.5 .37	8.5 .33	14 .55	RChg 0.18 0.40	RChgG 0.25 0.55								

<sup>1)</sup> 无安装装置的型号信息

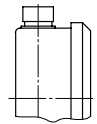
## 卸压装置

卸压口 19



## 可选:

卸压口 24 (封口)



# 标准压力表的订购信息, 选择

基本型号		波登管压力表 卷曲环		RChg
外壳填充	无 甘油 可充液式			无代码字母 <b>G</b> <b>(G)</b>
标准外壳尺寸:	外壳直径-Ø 63 (mm) (2½")			<b>63</b>
材料	铜合金			<b>-1</b>
	不锈钢			<b>-3</b>
	Monel合金, 0-1 bar (15 psi)至 0-1,000 bar (15,000 psi), 不锈钢机芯, 夹层安全玻璃 Monel合金波登管, 氩弧焊 ≤ 60 bar (1,000 psi) c-型, ≥ 100 bar (1,500 psi) 螺线管 型, 底部连接, 选项r (不是rm), 安全型号S2达到 0-600 bar (10,000 psi)			<b>-6</b>
外壳构造	外壳/连接	螺纹		无代码字母
		焊接 (只有型号-3, 底部连接)		<b>v</b>
	连接位置:	底部连接		无代码字母
		背部下方连接		<b>r</b>
		背部中央连接		<b>rm</b>
	安装装置:	无		无代码字母
		表面安装所需的后置法兰		<b>Rh</b>
		面板上安装所需的前置法兰		<b>Fr</b>
		面板上安装所需的U型卡口		<b>BFr</b>
压力范围:	-1,200 – 0 mbar	30" Hg vac. – 0		
	-0.6 – 0 bar			
	-1 – 0 bar			
	-1 – 0.6 bar	30" Hg vac. – 15 psi		
	-1 – 1.5 bar	30" Hg vac. – 30 psi		
	-1 – 3 bar	30" Hg vac. – 60 psi		
	-1 – 5 bar	30" Hg vac. – 100 psi		
	-1 – 9 bar	30" Hg vac. – 160 psi		
	-1 – 15 bar	30" Hg vac. – 200 psi		
		30" Hg vac. – 300 psi		
	0 – 0.6 bar	0 – 10 psi		
	0 – 1 bar	0 – 15 psi		
	0 – 1.6 bar			
	0 – 2.5 bar	0 – 30 psi		
	0 – 4 bar	0 – 60 psi		
	0 – 6 bar	0 – 100 psi		例如 0-6 bar
	0 – 10 bar	0 – 160 psi		
	0 – 16 bar	0 – 200 psi		
	0 – 25 bar	0 – 300 psi		
	0 – 40 bar	0 – 600 psi		
	0 – 60 bar	0 – 800 psi		
		0 – 1,000 psi		
	0 – 100 bar	0 – 1,500 psi		
	0 – 160 bar	0 – 2,000 psi		
	0 – 250 bar	0 – 3,000 psi		
	0 – 400 bar	0 – 5,000 psi		
	0 – 6,000 psi			
0 – 600 bar	0 – 10,000 psi			
0 – 1,000 bar	0 – 15,000 psi	型号 -3 和 -6		
过程连接:	标准螺纹	G ¼ B (¼" BSP)	-1 最大 0- 600 bar;	<b>G ¼ B</b>
	选择:	¼" NPT	-3 和 -6 最大 0-1,000 bar	<b>¼" NPT</b>
		M 12 x 1.5		<b>M 12 x 1.5</b>
		G ½ B (½" BSP)	-1 和 -6 最大 0- 400 bar;	<b>G ½ B</b>
	½" NPT	-3 最大 0- 600 bar	<b>½" NPT</b>	
选项:	见第 4 页			

示例:

**RChg 63-3 rmFr, 0-6 bar, G ¼ B**

## 关于订购信息进一步的选择

基本型号:	波登管压力表 卷曲环,	RChg
型号代码		见第 3 页
选项:	<p>红色标识 在表盘上</p> <p>读数区域 0.2-1bar, 刻度 0-100%</p> <p>线形 方形</p> <p>特殊校准 (参考点=特殊值, 例如 100 KN = 8.735 bar)</p> <p>视窗 型号-1: 夹层安全玻璃 (S2如下所示) 丙烯酸树脂玻璃 PMMA<sup>1)</sup> 聚碳酸酯 (PC) (S2如下所示)</p> <p>机芯 型号-1 (标准型号-3和-6): 不锈钢机芯</p> <p>含.卸压装置的RChG型号的压力平衡膜 底部或用于连接时, 外壳背部卸压孔径为 <math>\varnothing</math> 1" (25 mm)</p> <p>卸压口24 (可重复密封) 外壳透气型号22, 用于户外安装 外壳抛光</p> <p>测量单元的 密度检查 对于型号-3和-6, 氮气泄露检查至 <math>10^{-9}</math> mbar l/s</p> <p>禁油脂接液部件, 至 0-600bar (0-10,000 psi) 在干燥空气中调节 <math>\leq</math> 250 bar (3,000 psi), 在蒸馏水中调节直到 <math>\geq</math> 400 bar (5,000 psi), 表盘标识: 油壶通过横线划去</p> <p>禁氧型 达到 0-600 bar<sup>2)</sup> (0-10,000 psi) 不含油脂和油, 另将限流器旋入在入口上, 孔径 <math>\varnothing</math> 0.3 mm (0.01"), 表盘标识: oxygen 与氧气型号有关的 EN 837-1 需要安全等级S2<sup>3)</sup> 或 S3</p> <p>无硅油型号 型号: 表盘标识: 记号 德国船级社认证或 俄罗斯海洋注册登记证 RChG 63 若需要可提供证书复印件</p> <p>安全种类 S2 型号-1 达到 0-600 bar (0-10,000 psi), 仪表视窗材料为夹层安全玻璃或聚碳酸酯(PC)</p> <p>将限流器旋入 压力表入口 孔径 <math>\varnothing</math> 0.8 mm (0.03") 材料: 按过程连接黄 孔径 <math>\varnothing</math> 0.6 mm (0.02") (不是 Monel 合金) 铜、不锈钢 孔径 <math>\varnothing</math> 0.3 mm (0.01") (不是 Monel 合金) 或 Monel 合金</p> <p>测量点标识 不锈钢标牌 12mm x 55mm (0.47"x 2.17"), 吊挂或在外壳表面粘贴</p>	(目前订购需要提供代码信息)

### 特别型号: 请清楚地描述您的需求

<sup>1)</sup> 不适用型号S2  
<sup>2)</sup> 对于无外壳填充的仪表

<sup>3)</sup> 见"安全等级"第1页