

Промышленные манометры с трубчатой пружиной

корпус и байонетовое кольцо из нержавеющей стали,
DW-Line (Double Weld)

RCh 63-3vDW
RChG 63-3vDW

Стандартные исполнения

Общую информацию и технические характеристики (а также рабочие нагрузки / допустимые температуры) и стандартные диапазоны измерений / делений шкалы Вы найдете в обзоре 1000.

Точность (EN 837-1)

Класс точности 1,6

Корпус

с байонетовым кольцом, нержавеющая сталь 1.4301

Степень защиты корпуса (EN 60 529 / IEC 529)

IP 54,

IP 65 для типа RChG с закрытой заглушкой Blow-out

Устройство выравнивания давления

Заглушка Blow-out на корпусе сверху

Устройство соединения корпуса с атмосферой

посредством заглушки Blow-out, соединение корпуса с атмосферой для компенсации внутреннего давления необходимо для диапазонов измерений ≤ 10 бар, рекомендуется и для других диапазонов измерений, если условия эксплуатации это допускают.

Наполнитель корпуса

для типа RChG: глицерин

Номинальный размер

63 (мм)

Детали, контактирующие с измеряемой средой

штуцер:

нержавеющая сталь 1.4571

трубчатая пружина :

нержавеющая сталь 1.4571,

аргонно-дуговая сварка,

≤ 100 бар простая,

≥ 160 бар полуторавитковая

Форма корпуса

присоединение:

штуцер под приварку

положение штуцера:

радиальный,

варианты: осевой по центру (rm)

Диапазоны измерения (EN 837-1)

0-1 бар до 0-250 бар

Присоединение к процессу

Штуцер $\varnothing 8 \times 5$ под приварку

для приваривания к мембранному
разделителю

Стекло

безопасное многослойное

Механизм

нержавеющая сталь

Циферблат

алюминий, белого цвета, надписи черного цвета

Стрелка

алюминий, черного цвета

Категория безопасности по EN 837-1

S2 измерительный прибор в безопасном исполнении,
испытан



НОВИНКА DW-Line (Double Weld)

Манометры RCh/RChG 63-3vDW (корпус/штуцер сварной)
приварены к разделителю давления MDM 7...v

Текст заказа, стандартные диапазоны измерения, варианты:

см. стр. 3 и 4

Специальные исполнения и прочие варианты

- другие диапазоны измерения и / или специальные шкалы, например, двойная шкала bar/psi, цветные поля или сегменты, надписи на циферблате, вакуумметрическая шкала и пр.
- стрелка мин. или макс. давления - по запросу
- детали корпуса из нержавеющей стали 316 L (1.4404) - по запросу
- повышенная степень защиты корпуса, например, IP 65 без наполнения корпуса - по запросу
- другие наполнители корпуса - по запросу
- тип RChG для температуры окружающей среды до -40 °C - по запросу
- вид присоединения радиальный на 3 часа, 9 часов, 12 часов (прочее - по запросу) или вид установки, отличный от вертикального (90°):
 - для типов без наполнителя корпуса и для исполнений с наполнителем: с мембраной выравнивания давления;
 - для исполнений с наполнителем без мембраны выравнивания давления по запросу
- исполнение по ГОСТу для России, Украины, Казахстана

Принадлежности:

разделители давления, прокладки,
присоединения к процессу: см. раздел каталога 7



Vertrieb und Export Süd, West, Nord

ARMATURENBAU GmbH

Manometerstraße 5 • D-46487 Wesel - Ginderich
Tel.: (0 28 03) 91 30-0 • Fax: (0 28 03) 10 35
armaturenbau.de • mail@armaturenbau.com

Tochterfirma, Vertrieb und Export Ost

MANOTHERM Beierfeld GmbH

Am Gewerbepark 9 • D-08344 Grünhain-Beierfeld
Tel.: (0 37 74) 58-0 • Fax: (0 37 74) 58-545
manotherm.de • mail@manotherm.com

1211.7

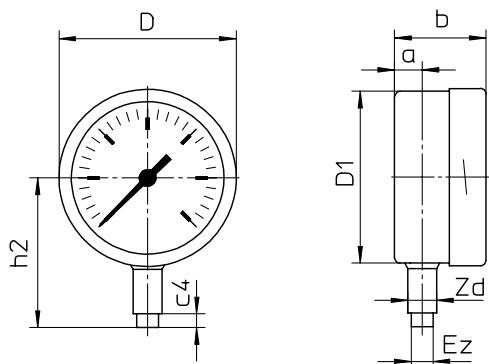
10/10

Формы корпуса, условные обозначения, размеры и вес, устройство выравнивания давления

Штуцер радиальный

без крепежного приспособления

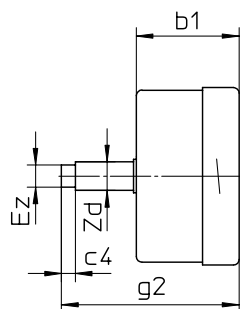
(без доп. усл. обозначений)



Штуцер осевой по центру

без крепежного приспособления

усл. обозначение: **rm**

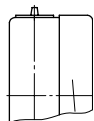


Размеры (мм) и вес (кг)

HP	a	b	b1	c4	D	D1	Ez	g2	h2 ^{±1}	Zd ^{+0,5}	вес пригл.	
											RCh	RChG
63	10	33	37	5	64	62	8	64	54	10	0,18	0,25

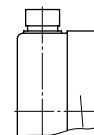
Устройство выравнивания давления

Заглушка Blow-out 19



Вариант:

Заглушка Blow-out 24



Текст заказа, прочие варианты

Основной тип:	манометр с трубчатой пружиной, корпус с байонетовым кольцом	RCh
Описание типа:		см. стр. 3
Варианты:	<p>корректор нуля на стрелке</p> <p>красная отметка на циферблате</p> <p>контрольная на циферблате,</p> <p>красная стрелка переставляемая при снятии стекла</p> <p>контрольная красная стрелка</p> <p>встроена в стекло из поликарбоната, перестановка снаружи</p> <p>съемный ключ несъемный ключ</p> <p>специальная юстировка (точки юстировки = некратные стандартным показаниям, напр. 100 KN = 8,735 бар)</p> <p>стекло</p> <p>стекло из акрила (PMMA)¹⁾</p> <p>стекло из поликарбоната (PC)</p> <p>мембрана выравнивания давления для типа RChG с устройством выравнивания давления Ø 1" (25 мм) в задней стенке корпуса для радиального штуцера</p> <p>Blow-out 24 с поворотным устройством</p> <p>полированный корпус</p> <p>полированное байонетовое кольцо</p> <p>исполнение, очищенное от силикона</p> <p>маркировка мест отбора давления</p> <p>таблички из нерж. стали 12 мм x 55 мм, закрепленные на проволоке, или наклейка на корпусе</p>	<p>(Заказ на данный момент пока подробным текстом)</p>

Специальные исполнения: пожалуйста, подробно и четко изложите свои требования

¹⁾ невозможно для S2

Мы оставляем за собой право на технические изменения, замену материала, замену материала; возможны опечатки. Перевод немецкого проспекта каталога на русский язык.