

# Rohrfeder-Manometer

Gehäuse Stahl, mit eingeclipster Sichtscheibe

RE

63 – 1

## Anwendung

Rohrfeder-Manometer vom Typ RE eignen sich zur Messung von positivem und negativem Überdruck bei flüssigen oder gasförmigen Messstoffen, die Ms/Cu-Legierungen nicht angreifen.

## Standardausführungen

Informationen zu allgemeinen und messtechnischen Eigenschaften (u. a. Belastungsgrenzen/Temperaturbeständigkeit) und Standard-Anzeigebereiche/Skalenteilung finden Sie in der Übersicht 1000.

### Genauigkeit (DIN EN 837-1)

Klasse 1,6

Klasse 2,5 für Messbereich  $-0,6 / 0$  bar,  $0 - 0,6$  bar,  $0 - 600$  bar

### Gehäuse

Stahlblech schwarz

### Nenngröße

63 mm

### Messstoffberührte Teile

Anschluss: Messing  
Rohrfeder: Bronze, Weichlötung  
 $\leq 40$  bar Kreisform  
 $\geq 60$  bar Schraubenform

### Gehäusebauform

Verbindung Anschluss: verschraubt  
Lage des Anschlusses: - unten  
- rückseitig mittig (rm)  
Befestigungsvorrichtung: - ohne  
- bei Anschluss rückseitig mittig:  
- Befestigungsrand vorne (rmFr)

### Anzeigebereiche (DIN EN 837-1)

$0 - 0,6$  bar bis  $0 - 600$  bar

auch Vakuum- und Mano-Vakuummessbereiche

### Prozessanschluss

G  $\frac{1}{4}$ B

### Sichtscheibe

Polycarbonat, eingeclipst

### Zeigerwerk

Messing

### Zifferblatt

Aluminium weiß, Skalierung schwarz

### Zeiger

Aluminium schwarz



## Bestellangaben, Standard-Anzeigebereiche, Optionen

siehe Seite 3

## Sonderausführungen und weitere Optionen

bei größeren Stückzahlen auf Anfrage

## Zubehör

siehe Katalog-Rubrik 11



Vertrieb und Export Süd, West, Nord

**ARMATURENBAU GmbH**

Manometerstraße 5 • D – 46487 Wesel-Ginderich  
Tel.: +49 2803 9130 – 0 • Fax: +49 2803 1035  
www.armaturenbau.de • mail@armaturenbau.com

Tochterfirma, Vertrieb und Export Ost

**MANOTHERM Beierfeld GmbH**

Am Gewerbepark 9 • D – 08344 Grünhain-Beierfeld  
Tel.: +49 3774 58 – 0 • Fax: +49 3774 58 – 545  
www.manotherm.de • mail@manotherm.com

**1110**

09/17

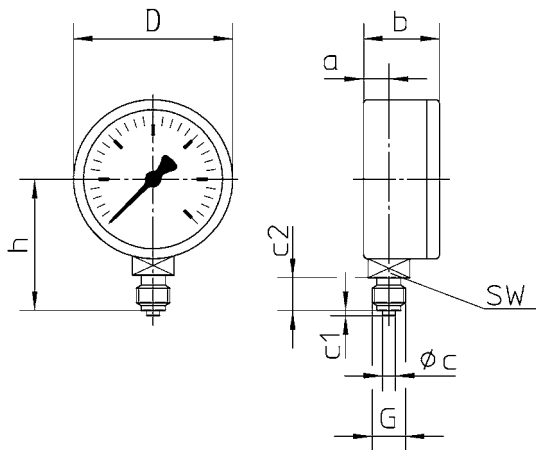
# Gehäusebauformen, Kennbuchstaben, Maße und Masse

## Prozessanschluss nach unten

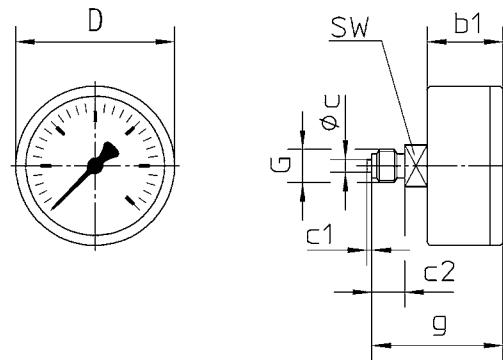
## Prozessanschluss rückseitig mittig

ohne Befestigungsvorrichtung

(ohne zusätzlichen Kennbuchstaben)

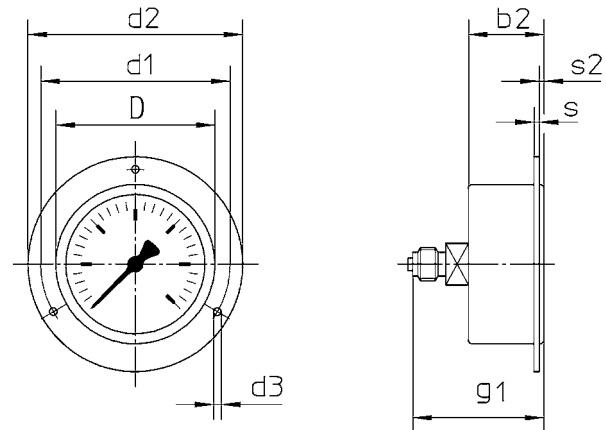


Kennbuchstaben: rm



## mit Befestigungsrand vorne (Frontring)

Kennbuchstaben: rmFr



## Maße (mm) und Masse (kg)

NG	a $\pm 0,5$	b $\pm 0,5$	b1 $\pm 0,5$	b2 $\pm 0,5$	c	c1	c2	D	d1	d2	d3	g $\pm 0,5$	g1	G	h $\pm 1$	s	s2	SW	Masse (ca.)
63	10,5	30	31	32	5	2	13	62	75	85	3,6	52	53	G $\frac{1}{4}$ B	52,5	2	1,5	14	0,13

